

استراتژی و الگوی پرایس اکشن ناکام (The fakey pattern)

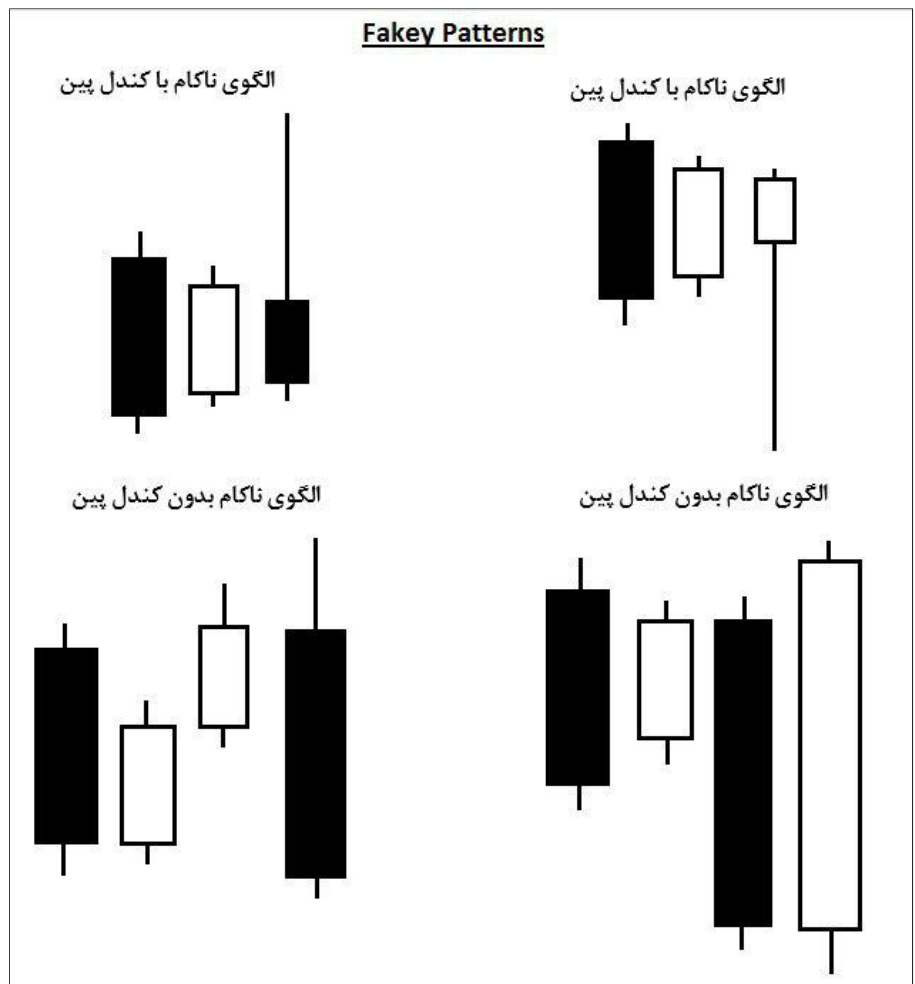
الگوی پرایس اکشن ناکام (شکست اشتباه کندل اینساید) می تواند به عنوان " شکست ناقص [کندل اینساید](#)" (false-breakout from an inside bar pattern) بیان گردد. الگوی ناکام همیشه با یک کندل اینساید آغاز می شود. وقتی قیمت از محدوده بالا و پایین کندل اینساید خارج می شود و پس از آن به سرعت باز می گردد، شکست ناقص انجام داده و در محدوده همان کندل اینساید بسته می شود. این الگوی ناکام (fakey pattern) نام دارد.

در واقع الگوی ناکام را می توان چنین بیان نمود:

کندل اینساید + شکست ناقص = الگوی ناکام

کندل شکست ناقص (false-break bar) ممکن است به صورت [کندل بین](#) باشد. البته ممکن است!! کندل شکست ناقص می تواند به جای یک کندل از دو کندل تشکیل شود. کندل اول خارج از محدوده کندل اینساید بسته می شود و کندل دوم در داخل محدوده کندل اینساید به کار خود پایان دهد.





استراتژی ناکام یکی از مهمترین **استراتژی های پرایس اکشن** است. زیرا که با دقت زیادی مسیر آینده ی قیمت را پیش بینی می کند. یادگیری چگونگی انجام معامله با استفاده از این الگو مهارتی است که هر معامله گر پرایس اکشن باید بداند و بتواند به دقت انجام دهد. در ادامه چند مثال برای تفهیم موضوع بررسی می شود.

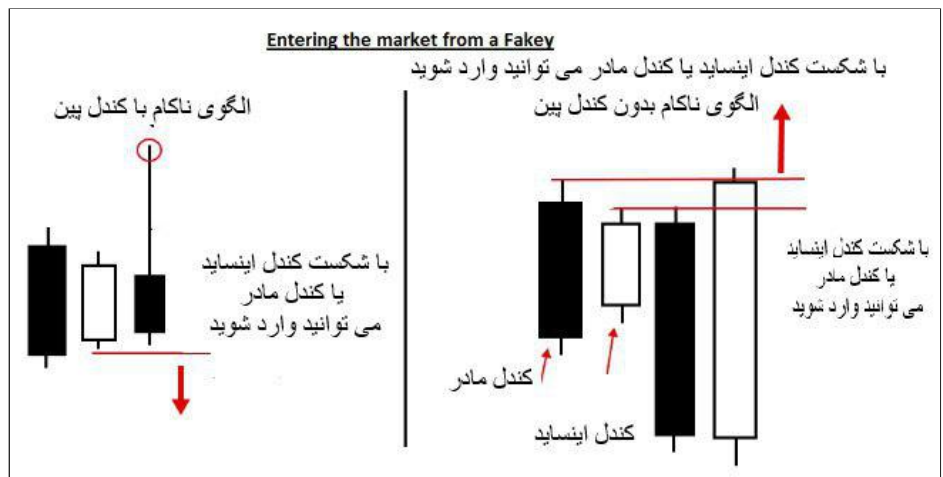
در نمودار بالا چهار نوع الگوی پرایس اکشن ناکام ارائه شده است که در هر کدام ابتدا یک کندل اینساید قرار دارد و پس از آن شکست ناقص آن صورت گرفته است. الگوی ناکام می تواند خارج از چهار حالت ارائه شده در نمودار بالا باشد اما این چهار حالت بسیار متداول است.

چگونگی معامله با الگوی ناکام

استراتژی و الگوی پرایس اکشن ناکام می تواند در بازار جهت دار، رنج و حتی خلاف روند به کارگرفته شود. تعداد موقعیت ها و فرصت هایی که با این الگو ایجاد می شود بسیار زیاد است. بنابراین یادگیری و کسب مهارت استفاده از این الگو در جهت کسب سود از بازار مهم به شمار می رود.

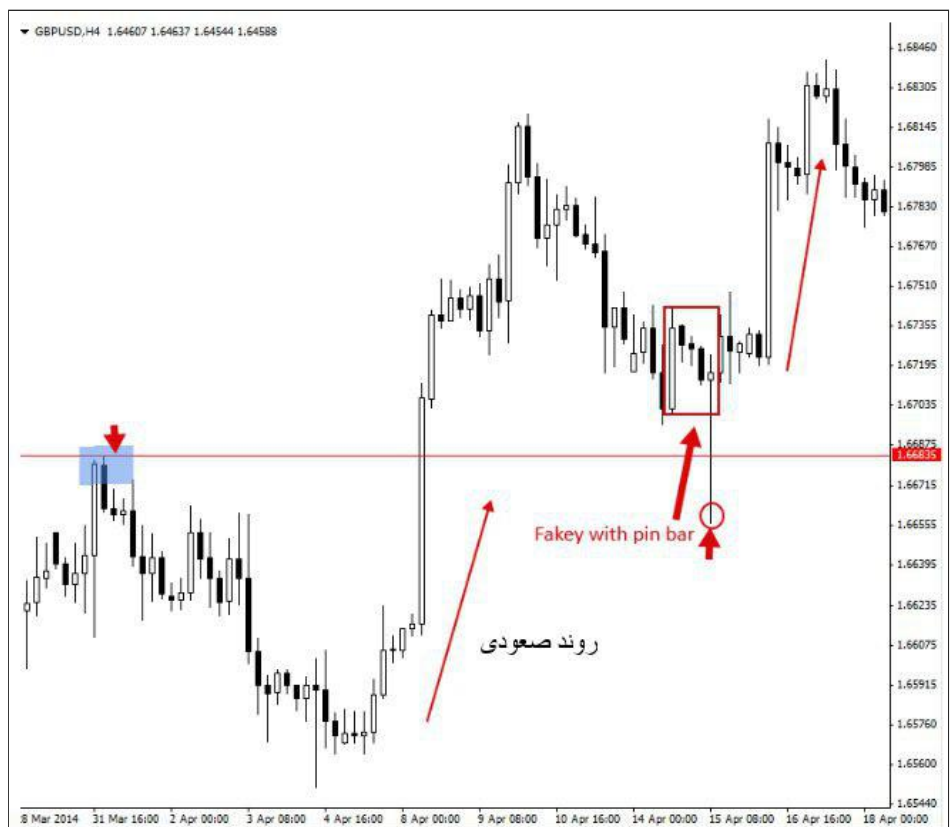
دو حالت زیر معمولترین سیگنال الگوی ناکام هستند:

1. پس از اینکه شکست ناقص تمام شد و بعد در جهت خلاف آن بالا و یا پایین کندل مادر یا اینساید شکسته شد و ورود به معامله انجام شود. این معامله می تواند از نوع بای استاپ یا سل استاپ باشد.
2. در صورتی که الگوی ناکام کندل پین داشت، از بالا و پایین کندل پین برای ورود استفاده کنید.



معامله با الگوی پرایس اکشن ناکام در بازار جهت دار:

نمودار زیر مثال مناسبی برای سیگنال خرید الگوی ناکام با ایجاد یک کندل پین به عنوان کندل شکست ناقص در بازار جهت دار را نشان می دهد. توجه شود که در این سیگنال سه کندل اینساید در داخل محدوده کندل مادر وجود دارد. این پدیده معمول می باشد و گاهی حتی تعداد کندل های این چنینی به چهار کندل هم می رسد که در همان محدوده کندل مادر قرار می گیرند قبل از اینکه آن کندلی نقش ایجاد شکست ناکام را بر عهده دارد شکل می گیرد.



مثال زیر نمونه مناسب دیگری برای معامله گری در الگوی ناکام در بازار جهت دار است. ابتدا شاهد یک روند صعودی قبل از رسیدن به الگوی ناکام هستیم. این موقعیت خاص از نوع الگوی ناکام دارای دو کندل شکست ناقص می باشد بر عکس سایر موقعیت ها که یک کندل نقش کندل شکست ناقص را داشت. این هم از اتفاقات معمول بایستی در نظر گرفته شود و تسلط بر این موارد از مهارت های لازم برای ترید در این بازار است.



معامله براساس الگوی ناکام در جهت خلاف روند در سطوح کلیدی نمودار

در این مثال قیمت به حمایت رسیده و حمایت نیز بسیار مهم و قابل توجه بوده است. در این نمونه قیمت ابتدا حمایت را به سمت پایین شکسته ولی این شکست ناکام باقی مانده است و پس از آن روند صعودی شکل گرفته است. که موقعیت بسیار ایده آلی می باشد. این سیگنال از نوع خلاف روند می باشد.



در این مثال قیمت به یک سطح کلیدی و قدرتمند مقاومتی رسیده است. همانطور که ملاحظه می شود ابتدا کمی رو به بالا مقاومت را شکسته ولی این شکست ناقص مانده و الگوی شکست ناکام زیبایی را بوجود آورده تا با حرکت به سمت پایین سود زیادی را نصیب معامله گران صبور و حرفه ای کند.



چندین نکته در مورد خرید بر پایه الگوی ناکام:

- نمونه های بالا شامل همه موارد پیش آمده در الگوی ناکام نمی شود اما موارد معمول که بیش تر تکرار می شوند را نشان می دهد. نکته مهم اینکه هر گاه کندل اینسایدی تشکیل شد که با یک شکست ناقص دنبال شد احتمالاً با الگوی ناکام روبه رو هستیم.
- نکته بلا این منظور را نمی رساند که بایستی هر گاه با الگویی مواجه شدید که شرایط الگوی ناکام را داشت پوزیشن باز کنید. تشکیل شرایط ناکام فوق معامله گر را آماده می کند تا دیگر نیازمندی های استراتژی معامله گری خود را بررسی کند و وارد معامله شود. با تمرین به مهارت تشخیص اینکه کدام الگوی ناکام صحیح است و ارزش ورود دارد دست می یابید.
- می توان برای شروع از نمودارهای روزانه برای تمرین تشخیص این الگو بهره برد. زیرا که دقت بالاتری دارند و کمتر نقض می شوند نسبت به تایم فریم های پایین تر. با کسب مهارت تشخیص درست به تایم فریم چهار ساعته و پس از آن یک ساعته وارد شوید. از مزایای حساب دمو برای تمرین غافل نشوید!!!