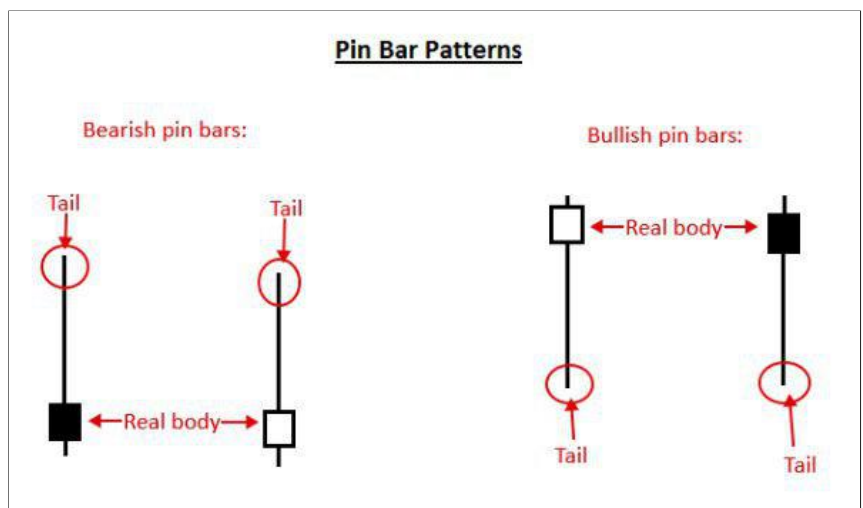


استراتژی پرایس اکشن با الگوی کندل پین

الگوی پرایس اکشن کندل پین (بازگشتی یا ادامه دار)

الگوی کندل پین در واقع یک کندل پین است که بازگشت سریع قیمت را نشان می دهد. کندل پین دم بزرگی دارد. فاصله بین حد باز شدن و بسته شدن کندل را بدنه کندل می نامیم. که در کندل پین بدنه کوچک است.

دم بلند کندل پین بازگشت قیمت را نشان می دهد. می توان اینگونه برداشت نمود که قیمت تمایل دارد در خلاف جهت دم ادامه مسیر دهد. بنابراین در سیگنال نزولی یک کندل پین که دم بلند آن در بالای بدنه قرار دارد نشان از پایین آمدن قیمت وجود دارد. به همین ترتیب در سیگنال صعودی کندل پین دم بلند کندل در پایین است.



چگونگی ترید با کندل پین

نکته: قبل از باز کردن پوزیشن حتما بایستی کندل پین بسته شود و تمام شود. زیرا تا قبل از شروع کندل جدید نمی توان اطمینان داشت که کندل مورد نظر ما پین بار است.

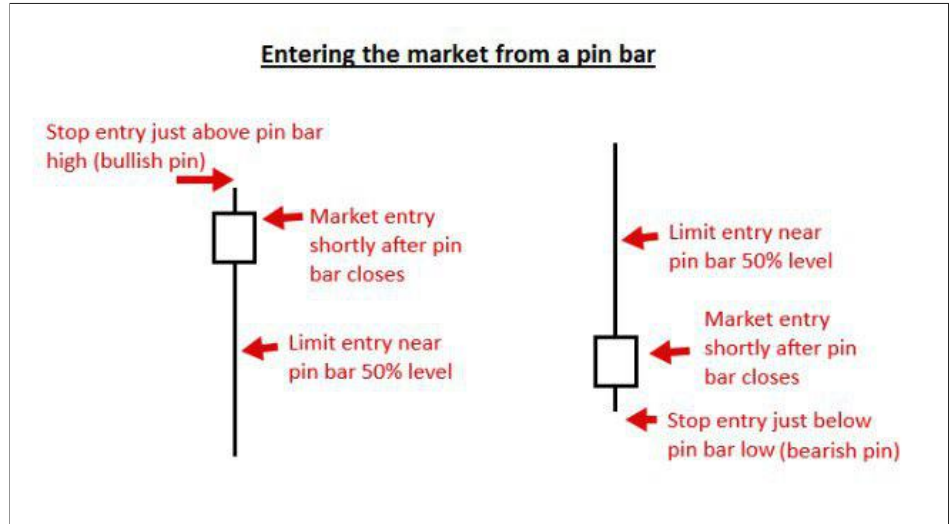
در اینجا سه روش مختلف ورود را توضیح می دهیم.

روش اول: برخی از تریدر های پرایس اکشن در مواجهه با این الگو با بسته شدن کندل پین بلافاصله وارد می شوند و پوزیشن باز می کنند.

روش دوم: نوع باز کردن معامله به صورت لیمیت اردر (limit order) می باشد. به این صورت که وقتی قیمت به 50% محدوده قیمتی کندل پین رسید لیمیت اردر باز می شود.

روش سوم: در این شیوه اردر به صورت بای استاپ یا سل استاپ می باشد و بایستی یا در بالای کندل پین یا در پایین آن (بسته به نوع آن) تنظیم شود.

در تصویر زیر سه روش نشان داده شده اند.



معامله بر اساس سیگنال کندل پین در بازار جهت دار:

معامله در جهت بازار مسلماً ریسک کمتری دارد. سیگنال کندل پین در یک بازار جهت دار می تواند پتانسیل بالایی برای ادامه روند باشد.

در مثال زیر سیگنال صعودی کندل پین در یک روند صعودی تشکیل شد. دم بلند در زیر کندل قرار دارد بنابراین بازگشت قیمت از پایین به بالاست.



معامله کندل پین در خلاف جهت بازار بر سطوح کلیدی بازار

واضح است که ابتدا تریدر باید حمایت و مقاومت کلیدی و مهم را تشخیص دهد و بعد منتظر تشکیل کندل پین باشد. در صورتی که الگوی کندل اینساید نیز شکل بگیرد پتانسیل موقعیت بیشتر می شود.

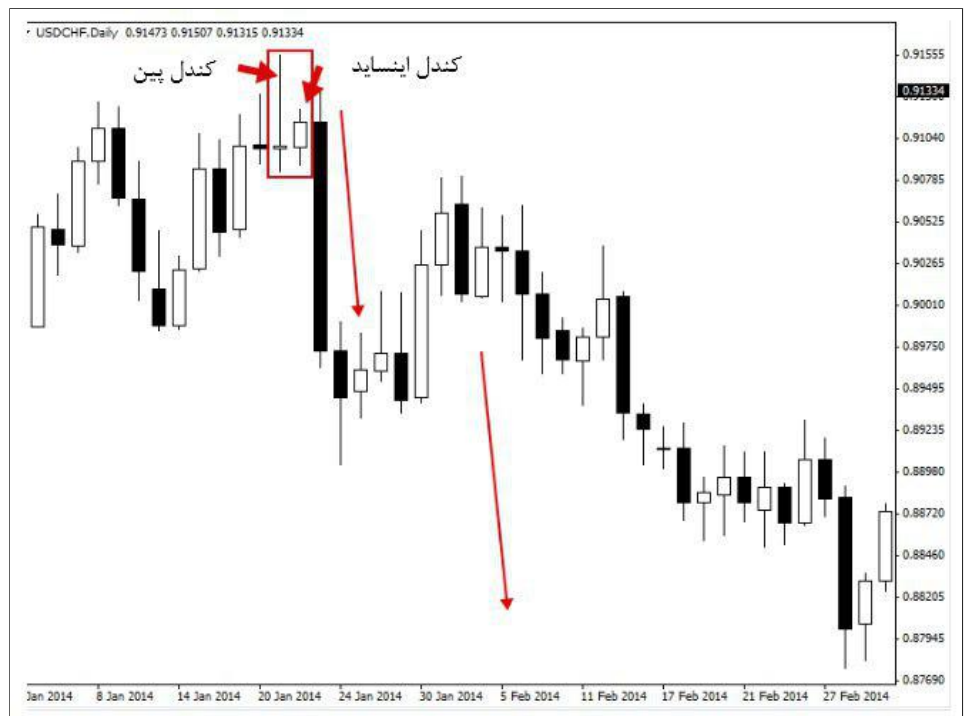


الگوی ترکیبی کندل پین

کندل پین در بسیاری مواقع در ترکیب با دیگر الگوهای پرایس اکشن معامله می شود. در مثال زیر ترکیب کندل پین و کندل اینساید آورده شده است. در این مثال کندل اینساید کندل پین نیز هست. سیگنال کندل اینساید پین در بازار جهت دار عالی کار می کند!



در مثال زیر الگوی ترکیبی به گونه ایست که ابتدا کندل پین و پس از آن کندل اینساید شکل گرفته است. اینکه کندل اینساید در محدوده کندل پین باشد متداول و معمول است از این رو الگوی پین+اینساید از الگوهای قدرتمند پرایس اکشن می باشد.



الگوی کندل پین دوپل

این الگو به اندازه الگوی قبل رایج نیست. و نمی تواند در سطوح کلیدی به تریدر اطمینان لازم برای بازگشت قیمت و ایجاد روند جدید را بدهد. اما در برخی موارد نیز فرصت های خوبی می سازد. می توان آن را همان یک کندل پین در نظر گرفت.



نکاتی در مورد معامله گری بر اساس کندل پین

- یک تریدر آماتور بهتر است ابتدا این الگو در جهت بازار معامله کند چرا که معامله در خلاف جهت بازار کمی سخت تر است.
- کندل های پین اساساً بازگشت قیمت را نشان می دهند. بنابراین در پیشبینی حرکت قیمت برای کمی بعد از آن و در برخی موارد روند بعدی کمک زیادی می کند.
- تریدرهای آماتور بهتر است در تایم فریم روزانه . چهارساعته مهارت کسب کنند.
- هر چه دم کندل پین بلندتر باشد پتانسیل بیشتری برای الگو ایجاد می کند.
- از مزایای حساب دمو غافل نشوید و تا می توانید تمرین کنید.