

بِسْمِ اللَّهِ الرَّحْمَنِ الرَّحِيمِ

تحليل تکنیکال



abcBourse.ir



@abcBourse_ir

مرجع آموزش بورس



باز نشر :

فیبوناچی



abcBourse.ir



@abcBourse_ir

مرجع آموزش بورس



باز نشر :



Fibonacci



abcBourse.ir



@abcBourse_ir

مرجع آموزش بورس



بازنشر :

اصول فیبوناچی

فیبوناچی یکی از ریاضی دان های بزرگ (1170-1240) بود که در شهر پیزای ایتالیا زندگی میکرد و چندین جلد کتاب در خصوص ریاضیات موجود میباشد

بحث تولید مثل خرگوش که از سوی وی مطرح شد زمینه ابداع یک سری- که بعدا به (سری فیبوناچی) موسوم شد را پایه گذاری کرد.
چنین فرض شد که یک جفت خرگوش نر و ماده در پایان هر ماه یک جفت خرگوش نر و ماده جدید به دنیا بیاورند. اگر هیچ خرگوشی از بین نرود در پایان یک سال چند جفت خرگوش وجود دارد؟



Number
of pairs



1



1



2



3



5



abcBourse.ir

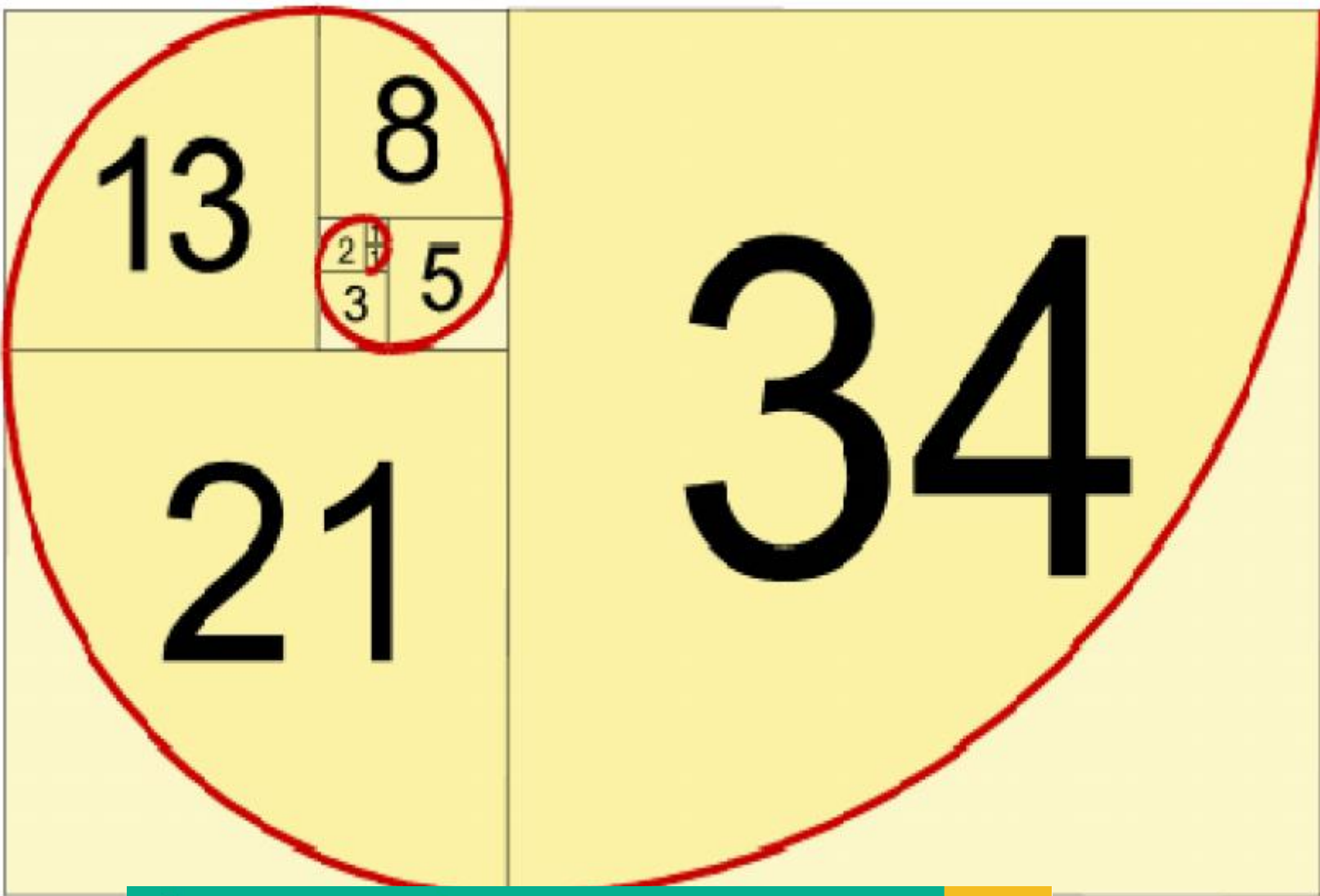


@abcBourse_ir

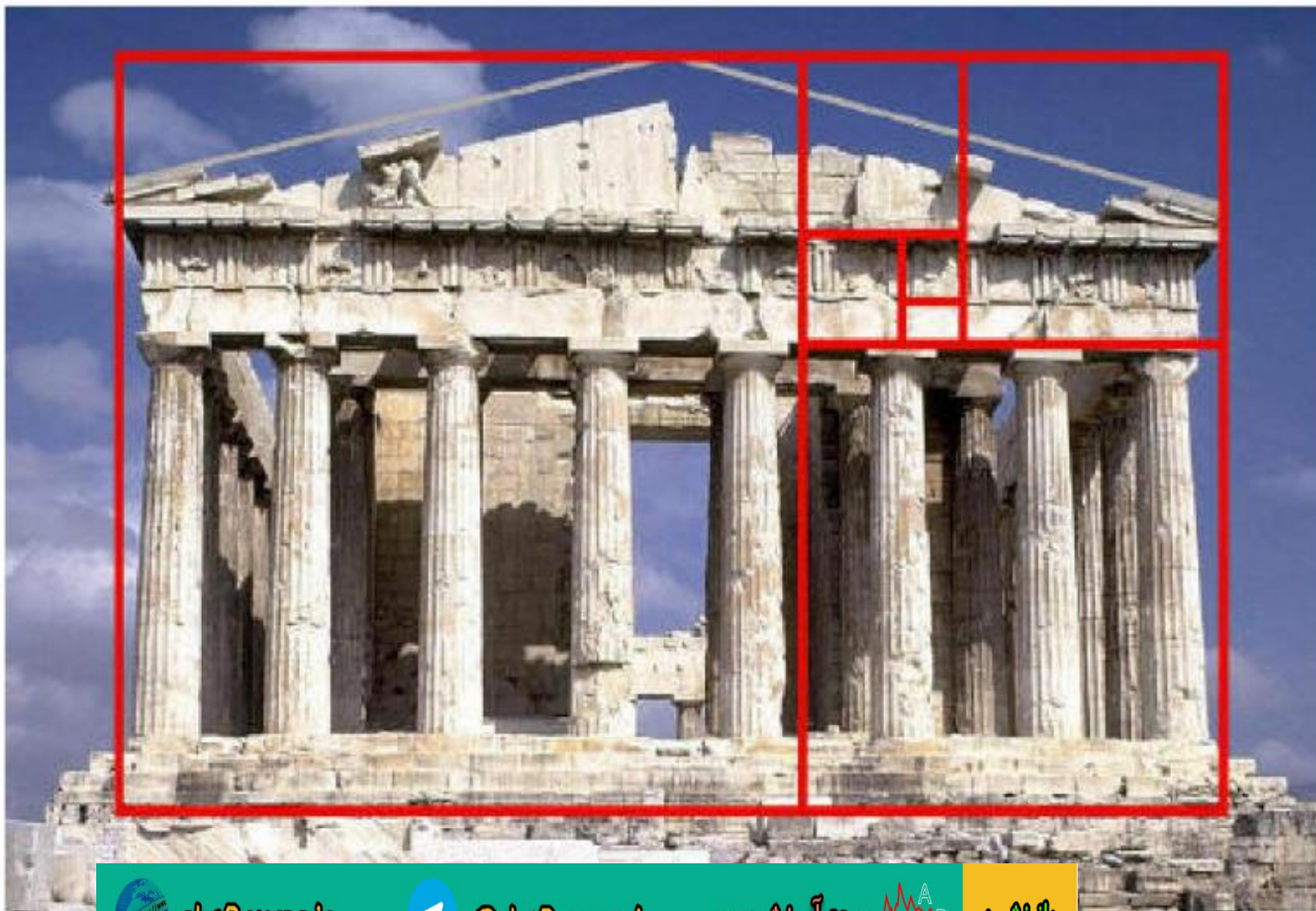
مرجع آموزش بورس



باز نشر :



Here are few examples:



abcBourse.ir

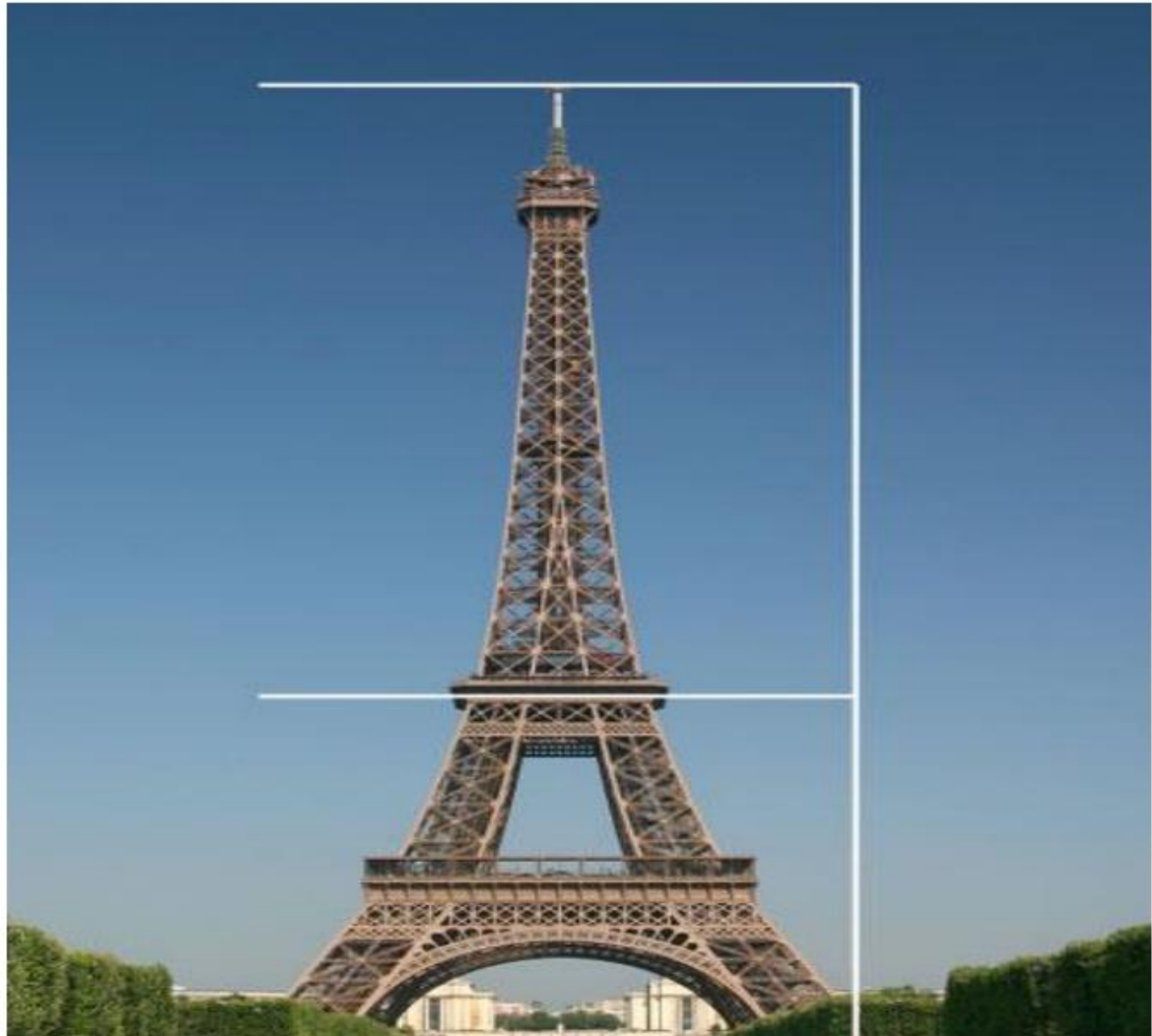


@abcBourse_ir

مرجع آموزش بورس



بازنشر :



abcBourse.ir



@abcBourse_ir

مرجع آموزش بورس



بازنشر :



abcBourse.ir



@abcBourse_ir

مرجع آموزش بورس



بازنشر :



[abcBourse.ir](http://www.abcBourse.ir)



@abcBourse_ir

مرجع آموزش بورس



بازنشر :



abcBourse.ir



@abcBourse_ir

مرجع آموزش بورس



بازنشر :

اصول کار با انواع فیبوناچی

- انواع ابزارهای فیبوناچی در بازارهای مالی، روشی برای تحلیل بازگشت یا ادامه روند می باشند. از منظری انواع ابزارهای فیبوناچی نقاط حمایت و مقاومت می باشند که با ابزارها و روش های گوناگون رسم می شوند. این سطوح بازگشت بر خلاف حمایت و مقاومت های قبلی که تنها قیمتی خاص را نقطه حساس تلقی می کردند می توانند قیمتی خاص، منحنی روی نموداری، خطی مورب یا زمان خاصی را نقطه حساس حمایت یا مقاومت تعریف کنند. در استفاده از ابزارهای فیبوناچی درصدها اهمیتی فوق العاده دارند. عموم این درصدها از نسبت درصدهای بین اعداد فیبوناچی بدست می آیند. به غیر از چند عدد ابتدای سری اعداد فیبوناچی، هر کدام از اعداد دنباله، تقریباً ۱.۶۱۸ برابر عدد قبل از خود هستند (نسبت طلایی) و هر عدد ۰.۶۱۸ برابر عدد بعد از خود می باشد. این نسبت ها به درصد به ترتیب ۱۶۱.۸ درصد و ۶۱.۸ درصد می شوند. درصدهای دیگری نیز مهم هستند که در زیر می آید. تقسیم عدد اول به عدد دوم سری اعداد فیبوناچی یک به یک یا به عبارتی ۱۰۰ درصد را نشان می دهد. تقسیم عدد دوم به عدد سوم سری اعداد فیبوناچی ۰.۵ یا به عبارتی ۵۰ درصد را نشان می دهد. در اعداد بالاتر سری اعداد فیبوناچی و تقسیم هر عدد به دو عدد بعد از آن، مشاهده می شود حاصل تقسیم به ۳۸.۲ درصد تمایل می کند. در اعداد بالاتر سری اعداد فیبوناچی و تقسیم هر عدد به سه عدد بعد از آن، مشاهده می شود حاصل تقسیم به ۳۳.۶



سری اعداد فیبوناچی و درصد های آن

سری اعداد فیبوناچی:

1 - 1 - 2 - 3 - 5 - 8

13 - 21 - 34 - 55 - 89 - 144 ...

نسبت های فیبوناچی:

23.6% - 38.2% - 61.8% •

161.8% - 261.8% - 423.6% •



Golden Number

1.618

618



abcBourse.ir



@abcBourse_ir

مرجع آموزش بورس



بازنشر:

نسبت اعداد

- هر عدد 1.618 برابر عدد قبل از خود است
- هر عدد 0.618 برابر عدد بعد از خود است
- تقسیم عدد دوم به عدد سوم 50% را نشان میدهد
- هر عدد به دو عدد قبل از خود 38.2% را نشان میدهد
- هر عدد به سه عدد قبل از خود 23.6% را نشان میدهد



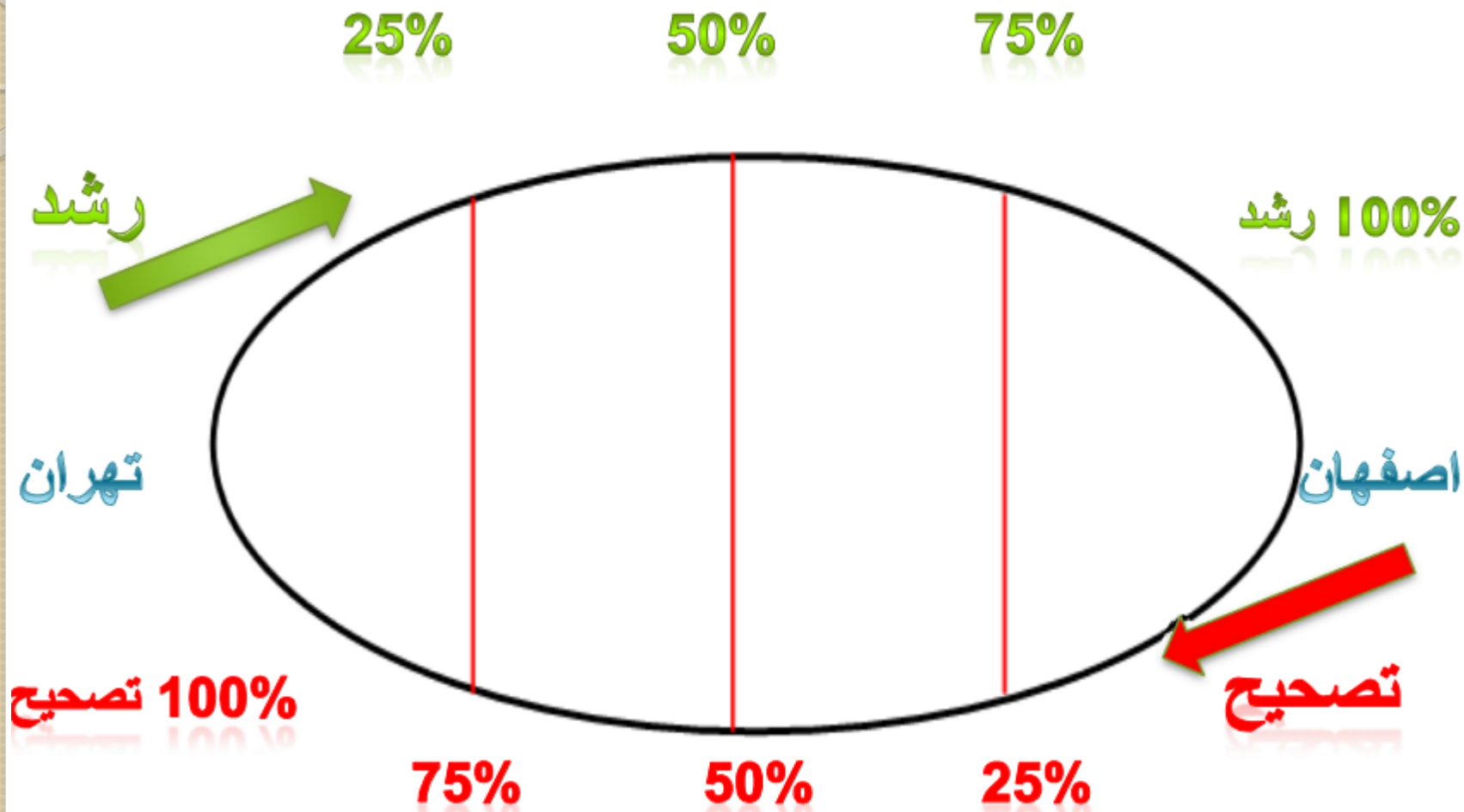
فواصل معنی دار فیبوناچی را خرد کنید

اعداد خاموش در فواصل فیبوناچی

۲۳.۶	۹۱	۱۵۰	۲۰۰	۶۸۵.۴
۱۴.۶	۸۵.۴	۱۳۸.۲	۱۹۱	۴۲۳.۶
۹	۷۶.۴	۱۲۳.۶	۱۸۵.۴	۲۶۱.۸
۵.۶	۶۱.۸	۱۱۴.۶	۱۷۶.۴	
۳.۴	۵۰	۱۰۹	۱۶۱.۸	
	۳۱.۲	۹۰	۱۲۳.۶	



❖ تصحيح (RETRACEMENT): راه رفته را برگشتن



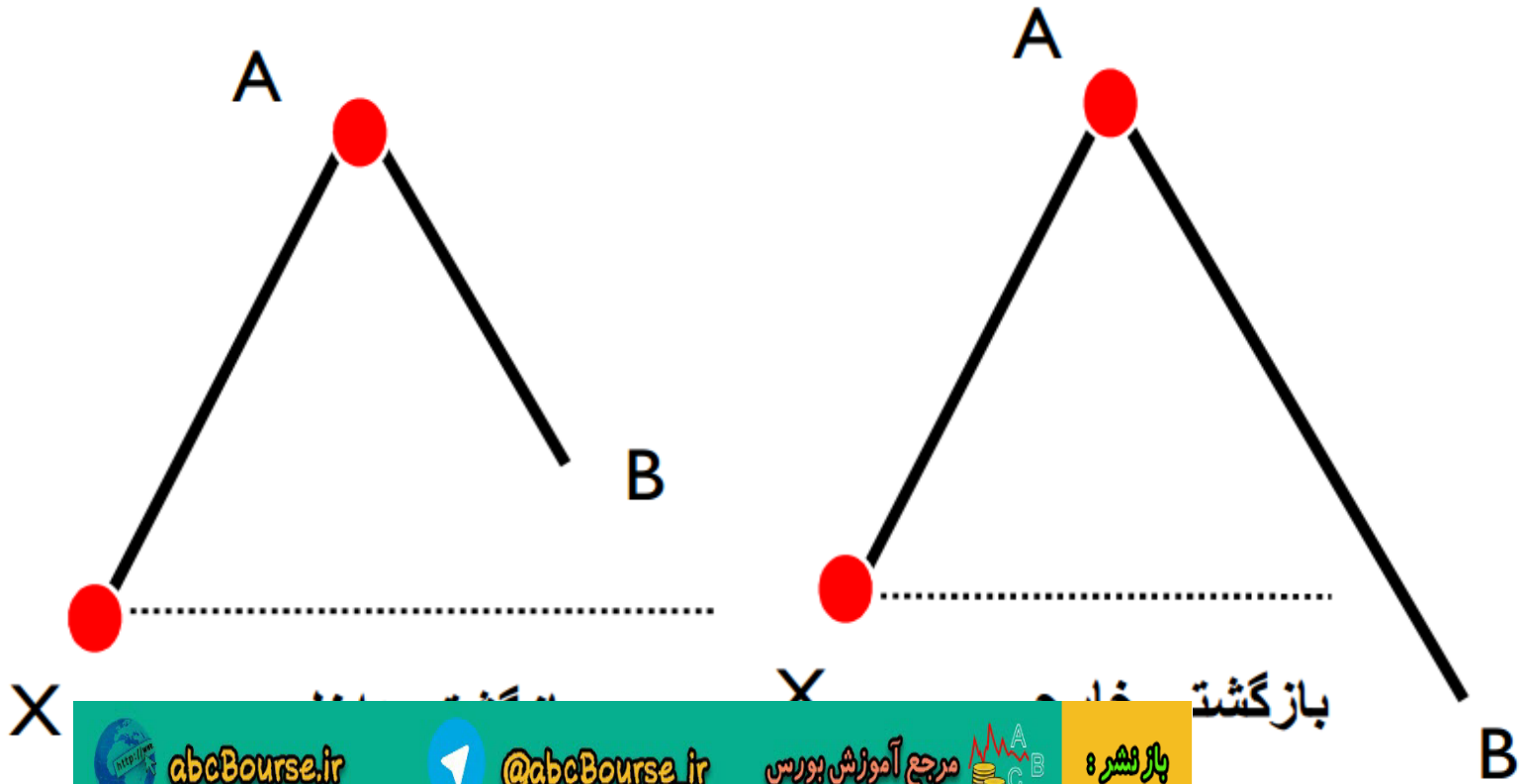
انواع نسبت های فیبوناچی

- فیبوناچی بازگشتی یا اصلاحی
 - 1 فیبوناچی بازگشتی داخلی (RET)
 - 2 فیبوناچی بازگشتی خارجی (EXT)
- فیبوناچی پروجکشن
- فیبوناچی انبساطی (اکسپنشن)



فیووناچی بازگشتی

RETRACEMENT



abcBourse.ir



@abcBourse_ir

مرجع آموزش بورس



باز نشر:

فیبوناچی بازگشتی داخلی (ret)

- بازار به طور معمول پس از هر حرکت قوی و قبل از ادامه حرکت بازگشت میکند که این بخش ممکن است داخلی باشد یا خارجی.
- فیبوناچی بازگشتی یا اصلاحی یکی از ساده ترین و کاربردی ترین ابزار از گروه فیبوناچی میباشد

RETRACEMENT



اصول کار با فیبوناچی Retracement

فیبوناچی ریتریسمنت ساده ترین و کاربردی ترین ابزار از گروه خطوط فیبوناچی ها می باشد. عموماً زمانی که بازار در روندی خاص حرکت می کند در بازه هایی تمایل به بازگشت و تصحیح نسبت به قیمت های قبلی دارد اما پس از مدتی تمایل به ادامه روند غالب پیدا می کند. در یک روند صعودی درصدهای تصحیح بازگشت روند در جهت روند صعودی قبل، به ترتیب درصدهای ۲۳.۶ - ۳۸.۲ - ۵۰ - ۶۱.۸ - ۷۸.۶ - ۱۰۰ درصد می تواند باشد.



فیوناچی اصلاحی (ret)

ابزار دو نقطه ای

رسم بین سقف و کف

تعیین میزان اصلاحی

برای هر موج، از موج قبلی، از ابتدا به انتها



فیوناچی بازگشتی

• تراز های فیوناچی بازگشتی داخلی

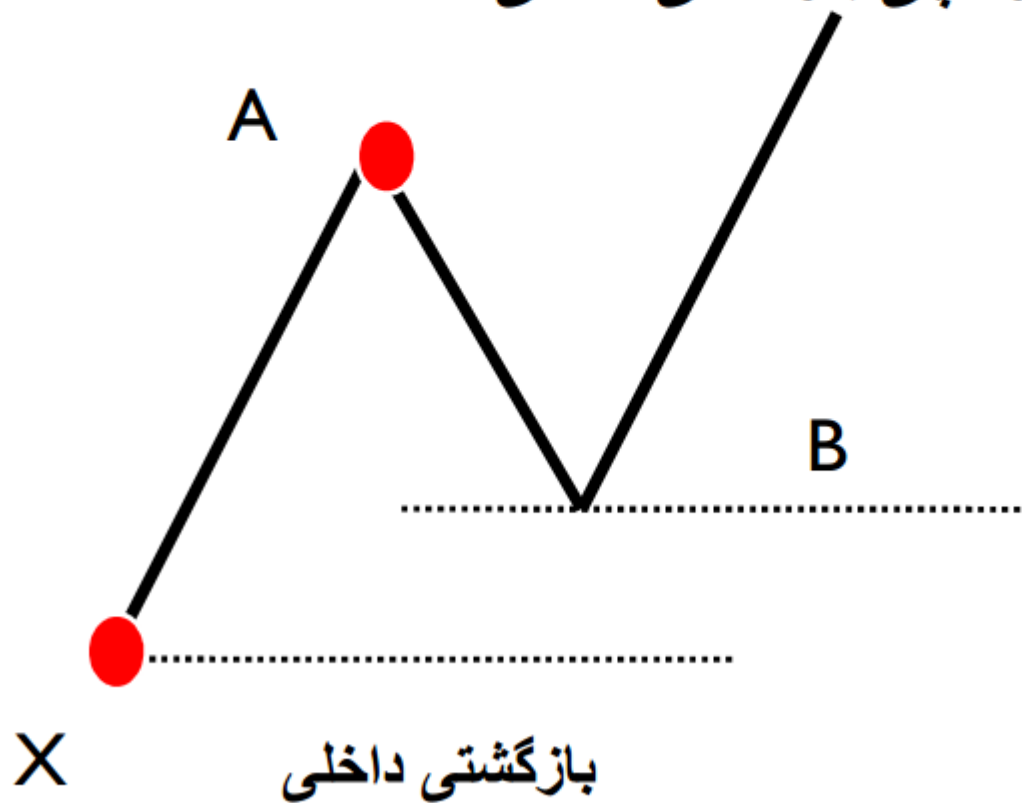
• %23.6

• %38.2

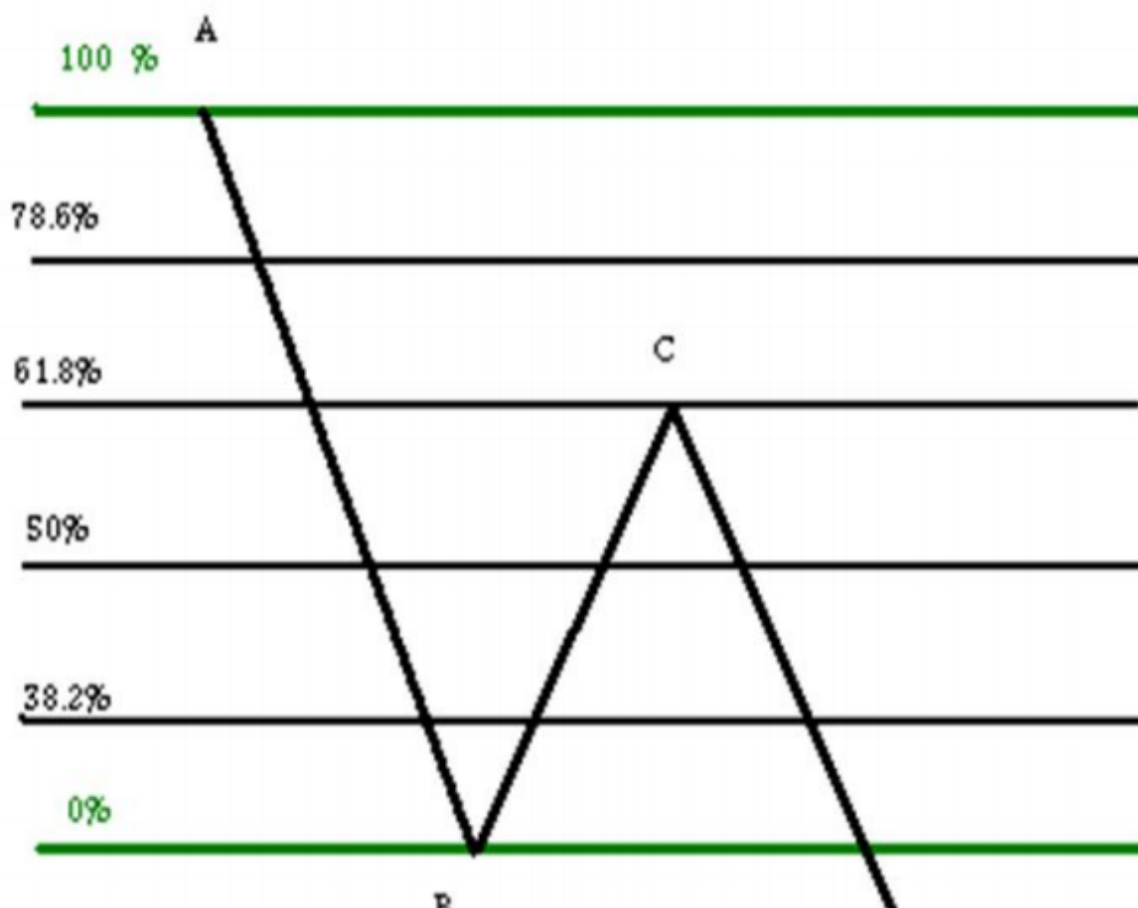
• %50

• %61.8

• %78.6



بازار در هریک از ترازهای خود میتواند بازگشت کند



abcBourse.ir

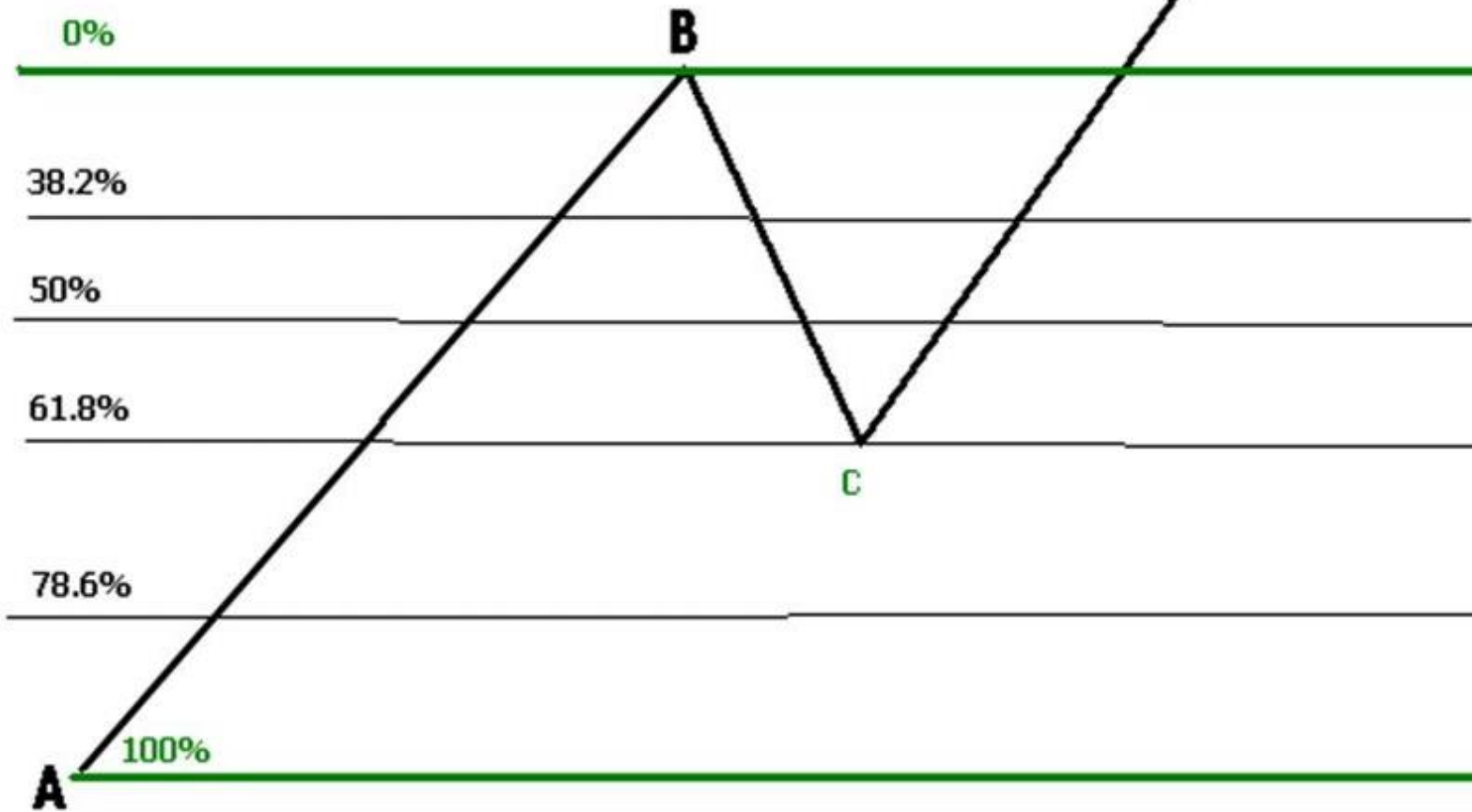


@abcBourse_ir

مرجع آموزش بورس



بازنشر:

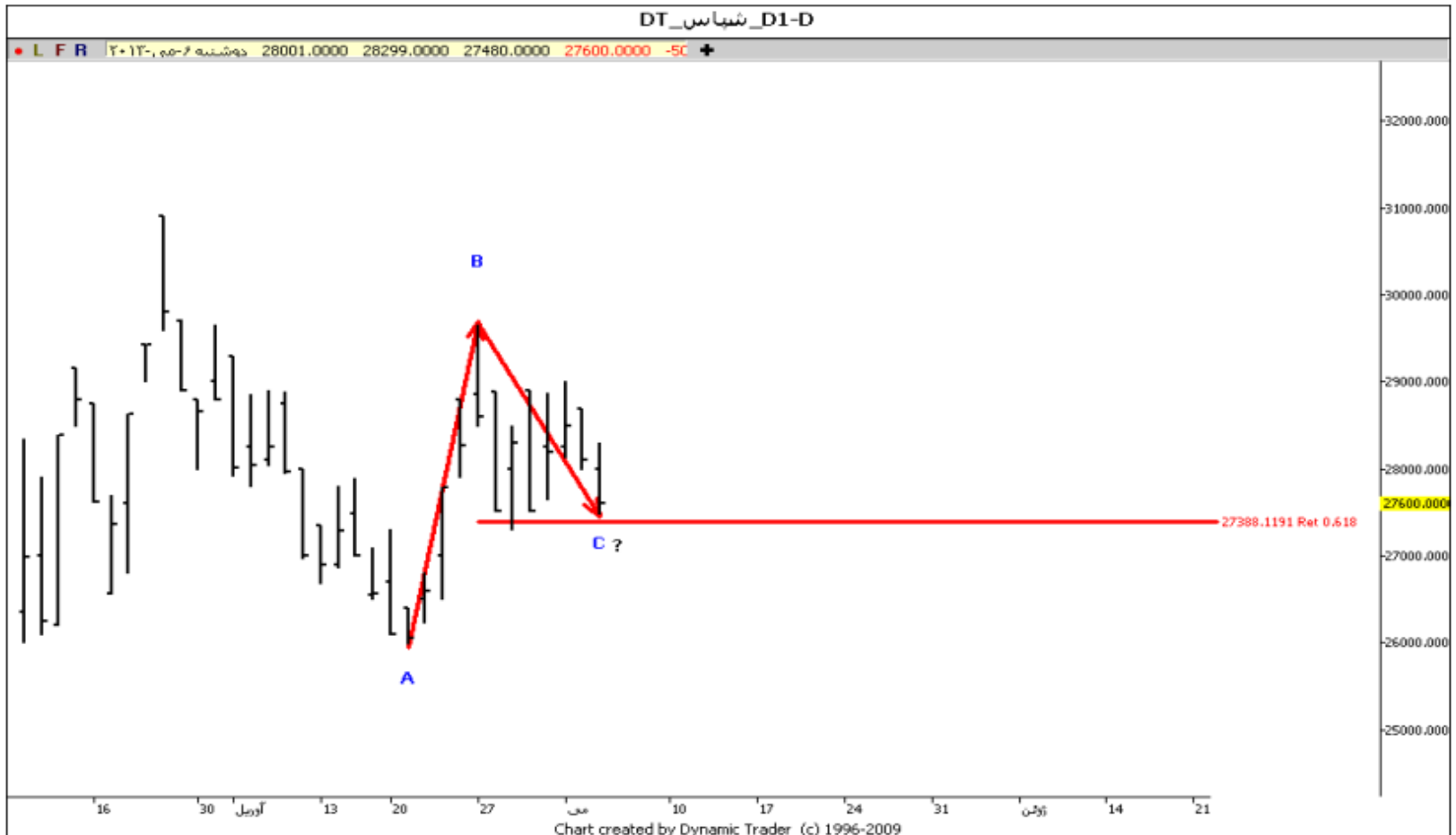


فیبوناچی بازگشتی

- جهت معامله با این فیبوناچی بهتر است عکس العمل بازار را زیر نظر داشته باشیم و به محض مشاهده علایم بازگشتی در جهت روند غالب بازار وارد شویم



فیوناچی بازگشتی



abcBourse.ir



@abcBourse_ir

مرجع آموزش بورس



باز نشر :

DT_#IBM_D1-D

• L F R Tue 28-Jun-2011 168.2800 170.6900 168.0000 170.0100 2.4600 +



abcBourse.ir



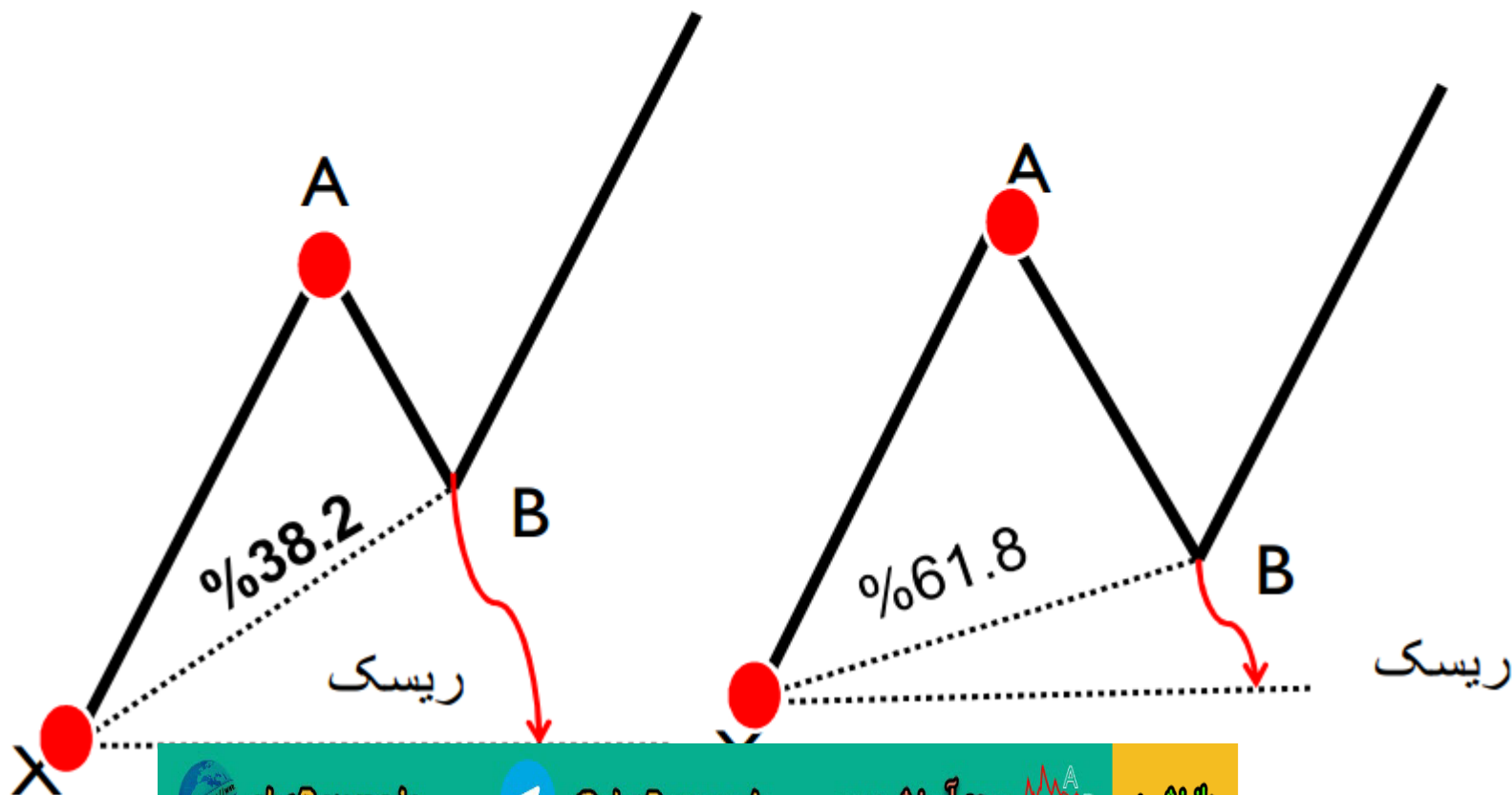
@abcBourse_ir

مرجع آموزش بورس



بازنشر:

اهمیت میزان ریسک



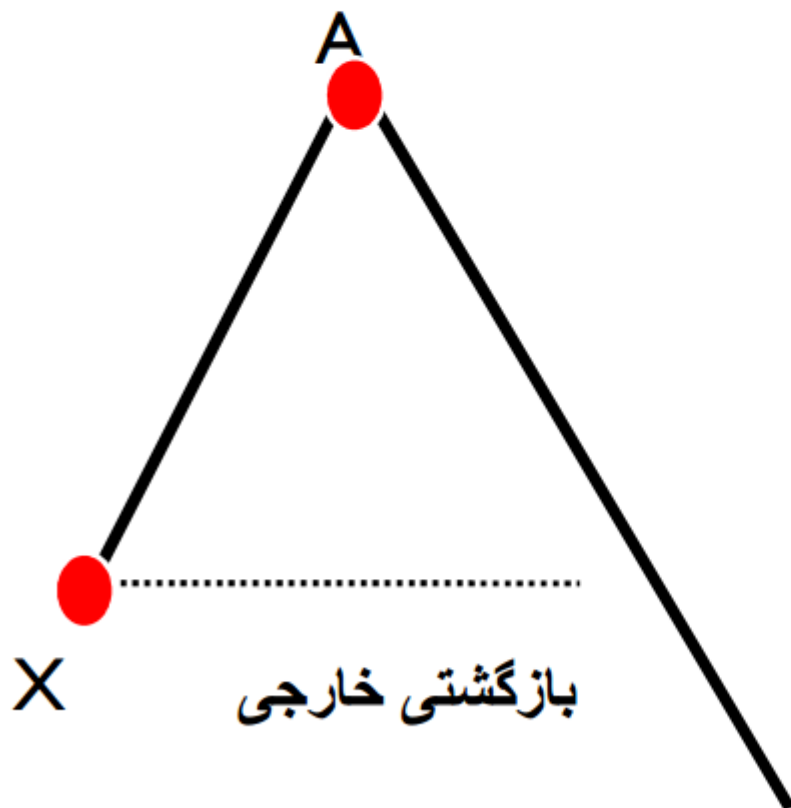
فیبوناچی بازگشتی خارجی (EXT)

- همان گونه که در فیبوناچی (ret) گفتیم زمانی که بازار در روندی خاص حرکت میکند در بازه هایی تمایل به بازگشت و تصحیح نسبت به قیمت های قبلی دارد و انگاه روند غالب خود را مجدداً آغاز میکند
- در فیبوناچی (ext) این اصلاح قیمت بجای اینکه بخشی از روند اولیه باشد تا کل حرکت وحتى اندکی بیشتر از ان اتفاق می افتد و انگاه حرکت اصلی روند مجددا در همان سمت آغاز میشود
- در واقع قیمت در زمان تصحیح حرکت خود از نقطه کف (روند صعودی) و سقف (روند نزولی) خود نیز فراتر میرود



فیبوناچی بازگشتی خارجی (EXT)

• ترازهای فیبوناچی بازگشتی خارجی



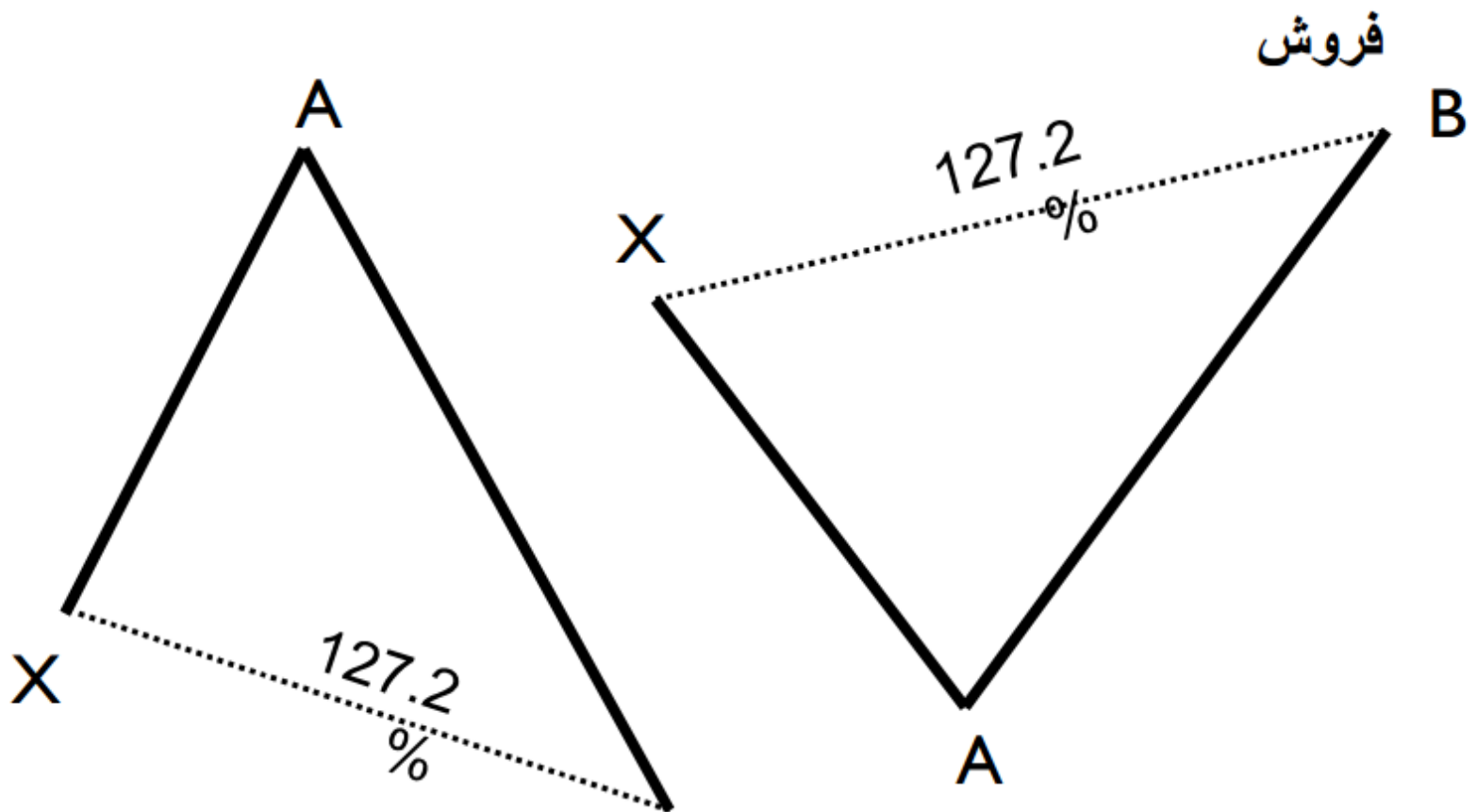
• %127.2

• %161.8

• %261.8



فیبوناچی بازگشتی خارجی (EXT)



فیوناچی بازگشتی خارجی (EXT)

- جهت معامله با این فیوناچی بهتر است عکس العمل قیمت در سطوح مورد نظر این فیوناچی را زیر نظر داشته باشیم و به محض مشاهده علایم بازگشتی در جهت روند غالب بازار معامله کرد

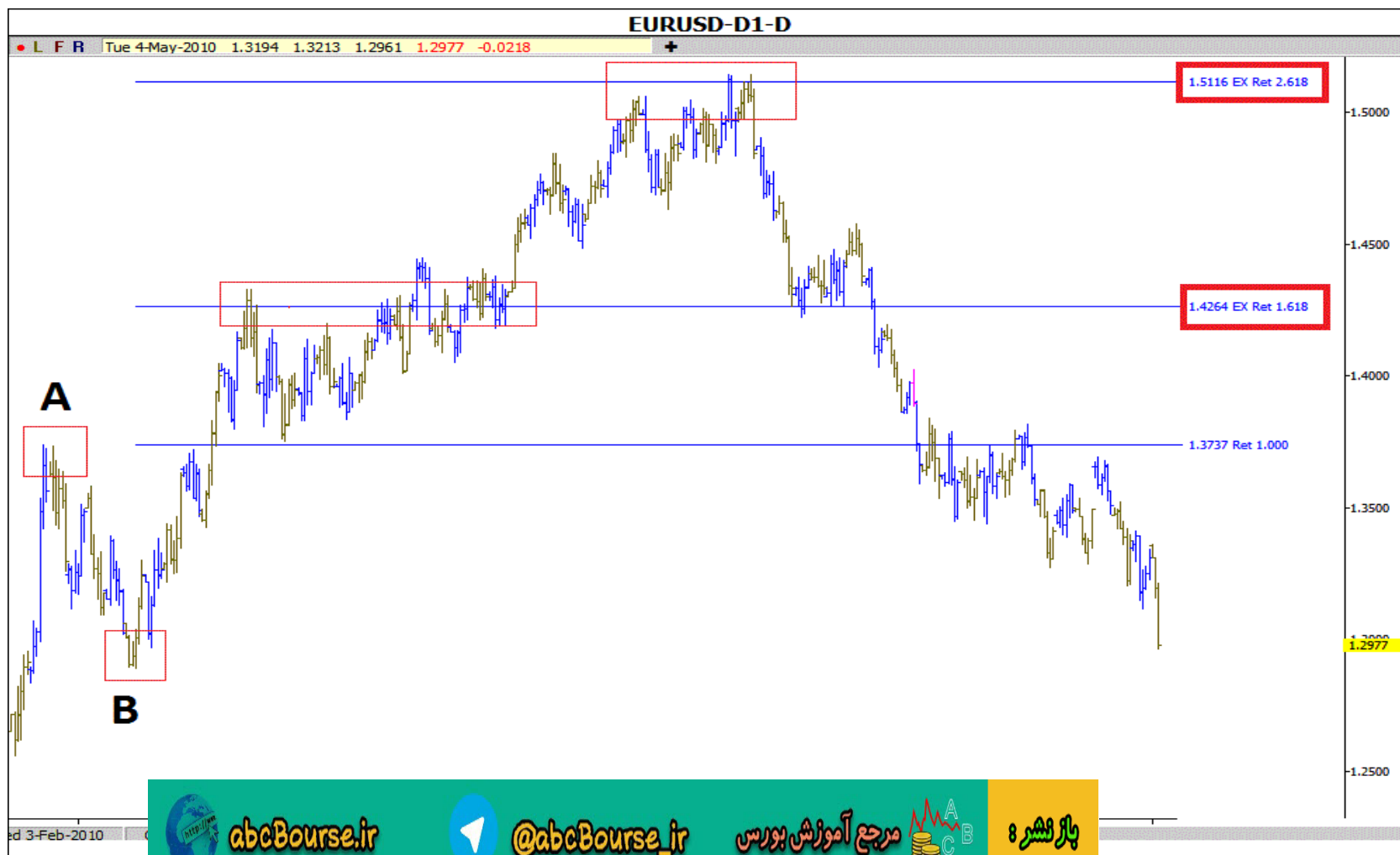


اصول کار با فیبوناچی Extension

- فیبوناچی اکستنشن ابزاری است که نقاط بازگشت بیش از ۱۰۰ درصد هر موج را برای هدف های قیمتی جلوتر بیش بینی می کند. بازار پس از یک موج صعودی یا نزولی در فیبوناچی اکستنشن 127.2% - 161.8% - 261.8% - 423.6% و یا درصدهای محاسباتی بالاتر می تواند بازگشت داشته باشد.



همانطور که در شکل زیر دیده می شود بازار پس از یک روند نزولی در تصحیح روند نزولی بازگشتی، تا 161.8 و 261.8 درصد روند نزولی را صعود داشته است. این درصد فیبوناچی اکستنشن به عنوان یک مقاومت عمل کرده و روند نزولی قیمت را بوجود آورده است.



EURUSD-D1-D

• L F R Mon 12-Dec-2011 1.3369 1.3377 1.3160 1.3163 -0.0207 +



abcBourse.ir



@abcBourse_ir

مرجع آموزش بورس



بازنشر:

فیوناچی بازگشتی خارجی (EXT)



برای استفاده از فیبوناچی اکستنشن در متاتریدر از همان ابزار فیبوناچی ریتریسمنت استفاده می شود با این تفاوت که درصد های ذکر شده ۱۲۷.۲، ۱۶۱.۸، ۲۶۱.۸ و 423 درصد برای ما دارای اهمیت هستند. در صورتی که این درصد ها بصورت پیش فرض روی فیبوناچی ریتریسمنت وجود نداشت میتوان با رفتن به **Fibo** **ProPerties** سپس **Fibo Levels** در قسمت **Description** درصدهای فیبوناچی اکستنشن را وارد کنیم.



فیبوناچی پروژکشن

- این فیبوناچی با کمک سه نقطه رسم میشود و برای بدست آوردن اهداف قیمت در آینده است

APP



abcBourse.ir



@abcBourse_ir

مرجع آموزش بورس



باز نشر :

اصول کار با فیبوناچی Projection

- فیبوناچی Projection ابزاری مانند فیبوناچی اکستنشن می باشد و نقاط بازگشت بیش از ۱۰۰ درصد بازگشت هر موج را نمایش می دهد با این تفاوت که میزان بازگشت تصحیح قیمت در یک موج برای بدست آوردن نقاط بالای ۱۰۰ درصد آن روند اهمیت دارد. متأسفانه ابزار فیبوناچی پروجکشن در متاتریدر به اشتباه **Fibonacci Expansion** نامگذاری شده است. در حالیکه به لحاظ تعریف علمی این ابزار کاربرد فیبوناچی پروجکشن را نمایش می دهد.



• برای استفاده از فیبوناچی پروجکشن، ابزار فیبوناچی اکسپنشن متاتریدر را انتخاب می کنیم سپس از یک بیشینه قیمت نقطه A به کمترین قیمت آن روند نقطه B خط رسم می کنیم. نقطه سوم که میزان تصحیح قیمت در این روند می باشد را در نقطه C تعیین می کنیم. بعد از رسم صحیح فیبوناچی پروجکشن انتظار خواهیم داشت قیمت از درصدهای ۶۱.۸ - ۱۰۰ - ۱۶۱.۸ و حتی 261.8 به روند خود خاتمه دهد و روند تغییر پیدا کند. به بیان دیگر این درصدها می تواند حمایتها یا مقاومتهایی برای بازگشت قیمت باشند. درصدهای ۶۱.۸ - ۱۰۰ - ۱۶۱.۸ - ۲۶۱.۸ میزان ادامه روند می باشند که نقطه آغازین محاسبه آخرین نقطه تصحیح روند نقطه C می باشد.

فیووناچی پرووجکشن

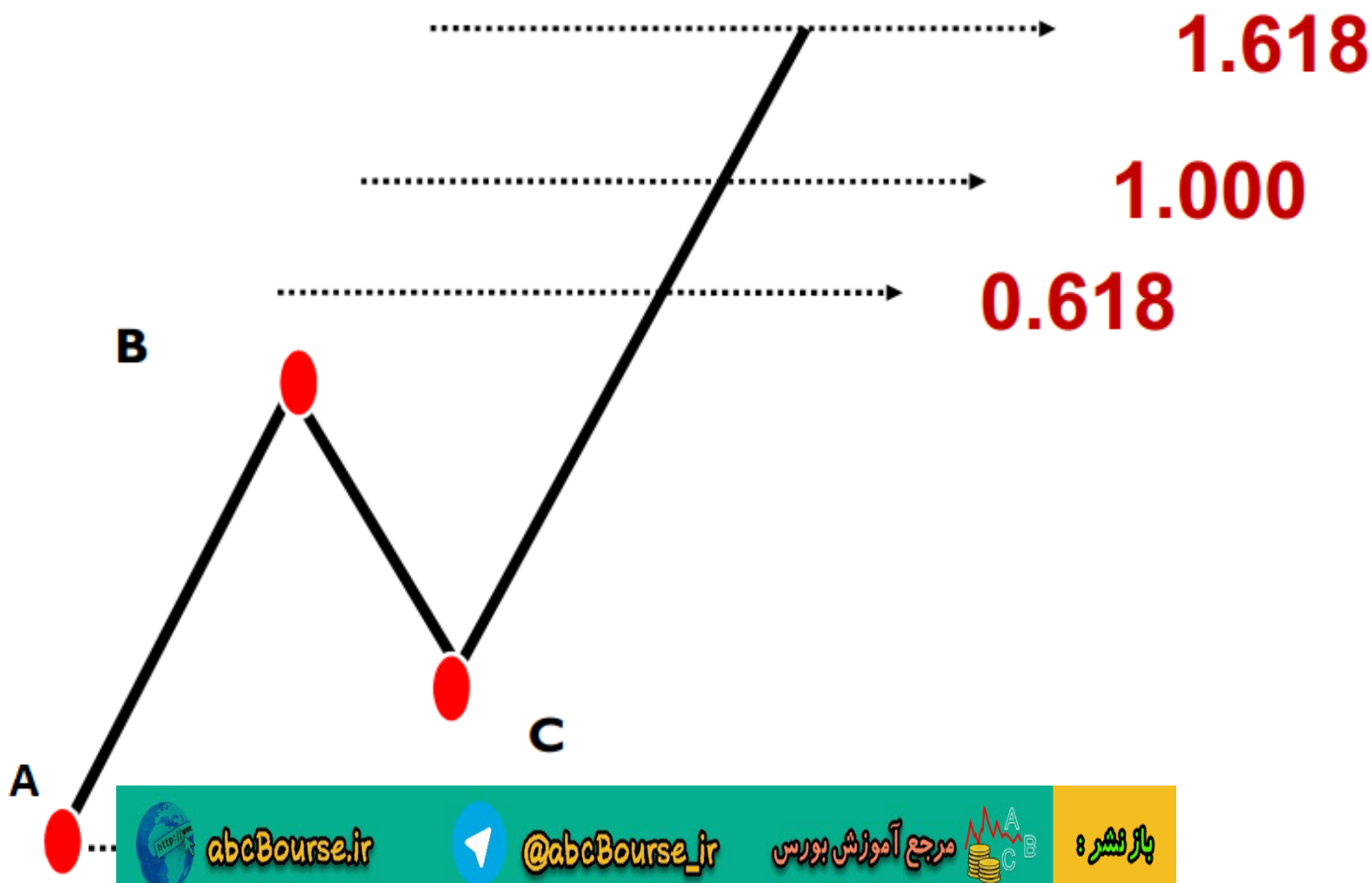
انزاره نقطه ای

رسم بین سقف، کف و سقف
یا کف و سقف و کف

تعیین میزان حرکت یا میزان اصلاح



فیوناچی پروجکشن



abcBourse.ir



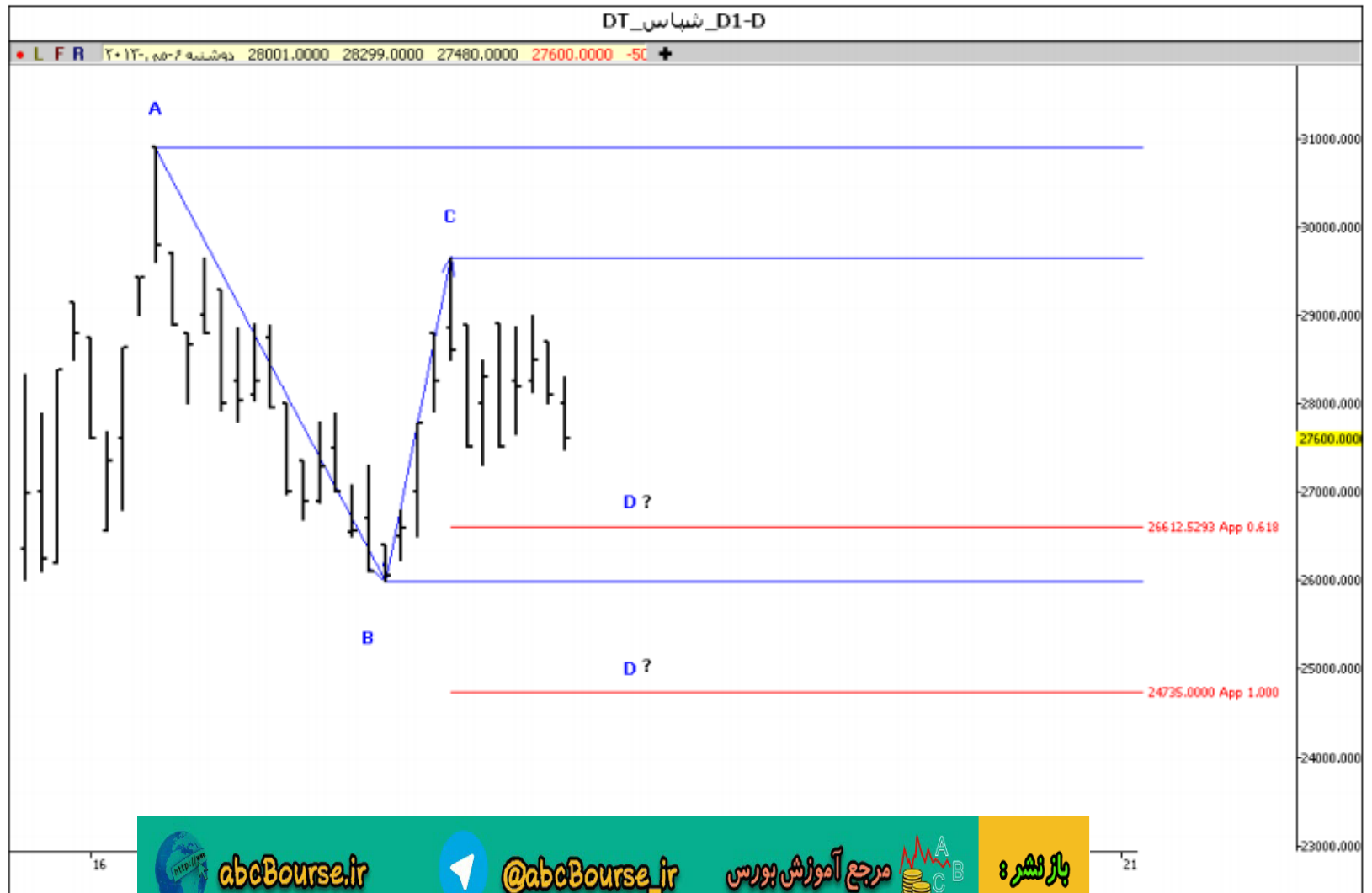
@abcBourse_ir

مرجع آموزش بورس



باز نشر :

فیوناچی پروژکشن



فیوناچی پروژکشن



abcBourse.ir



@abcBourse_ir

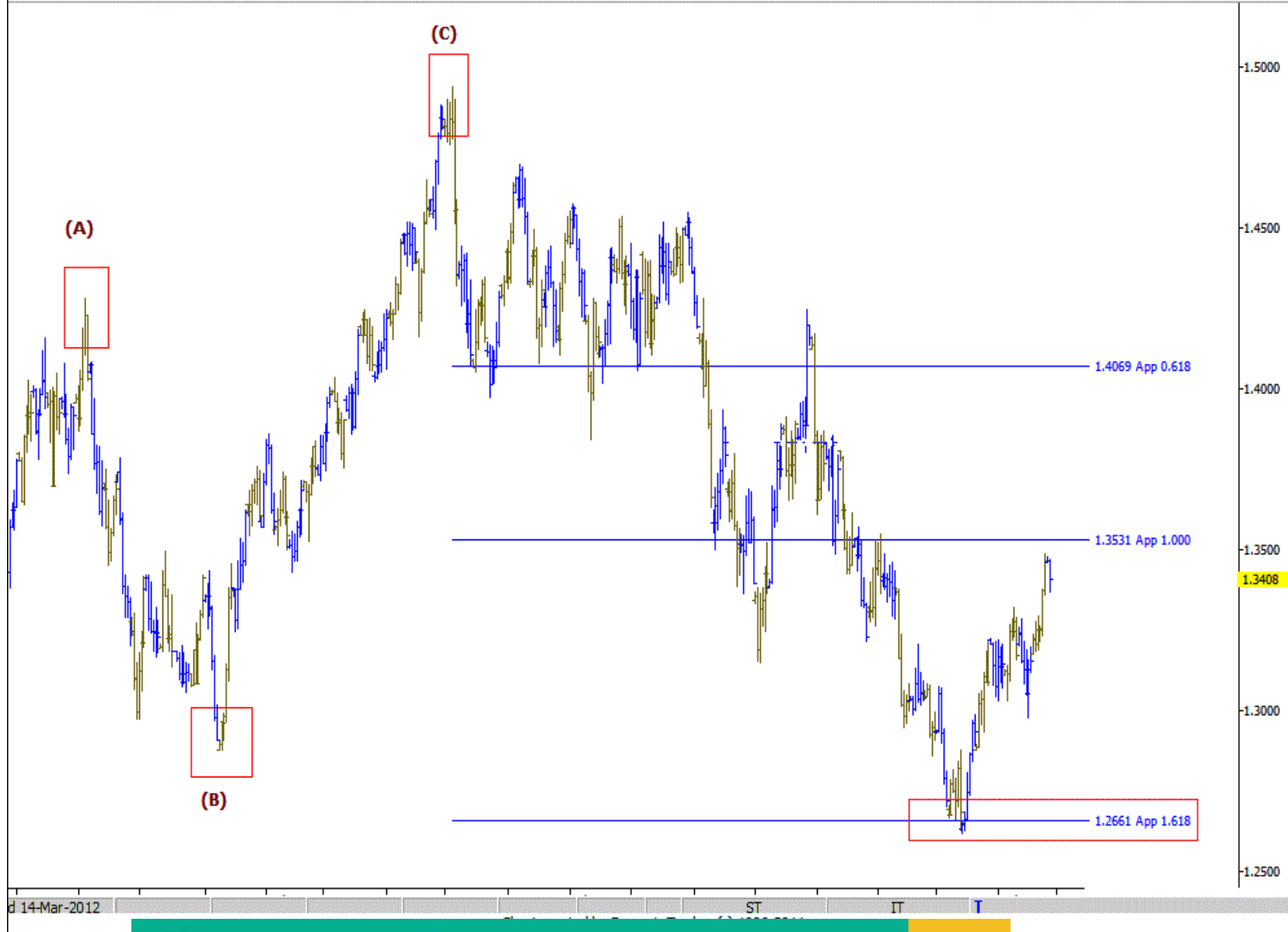
مرجع آموزش بورس



بازنشر:

EURUSD-D1-D

• L F R Mon 27-Feb-2012 1.3465 1.3468 1.3366 1.3408 -0.0058 +



14-Mar-2012



abcBourse.ir



@abcBourse_ir

مرجع آموزش بورس



باز نشر :

فیوناچی اکتیشن

ابزار دو نقطه ای

رسم بین سقف و کف

تعیین میزان حرکت



abcBourse.ir



@abcBourse_ir

مرجع آموزش بورس



باز نشر :

فیبوناچی انبساطی یا اکسپنشن EXP

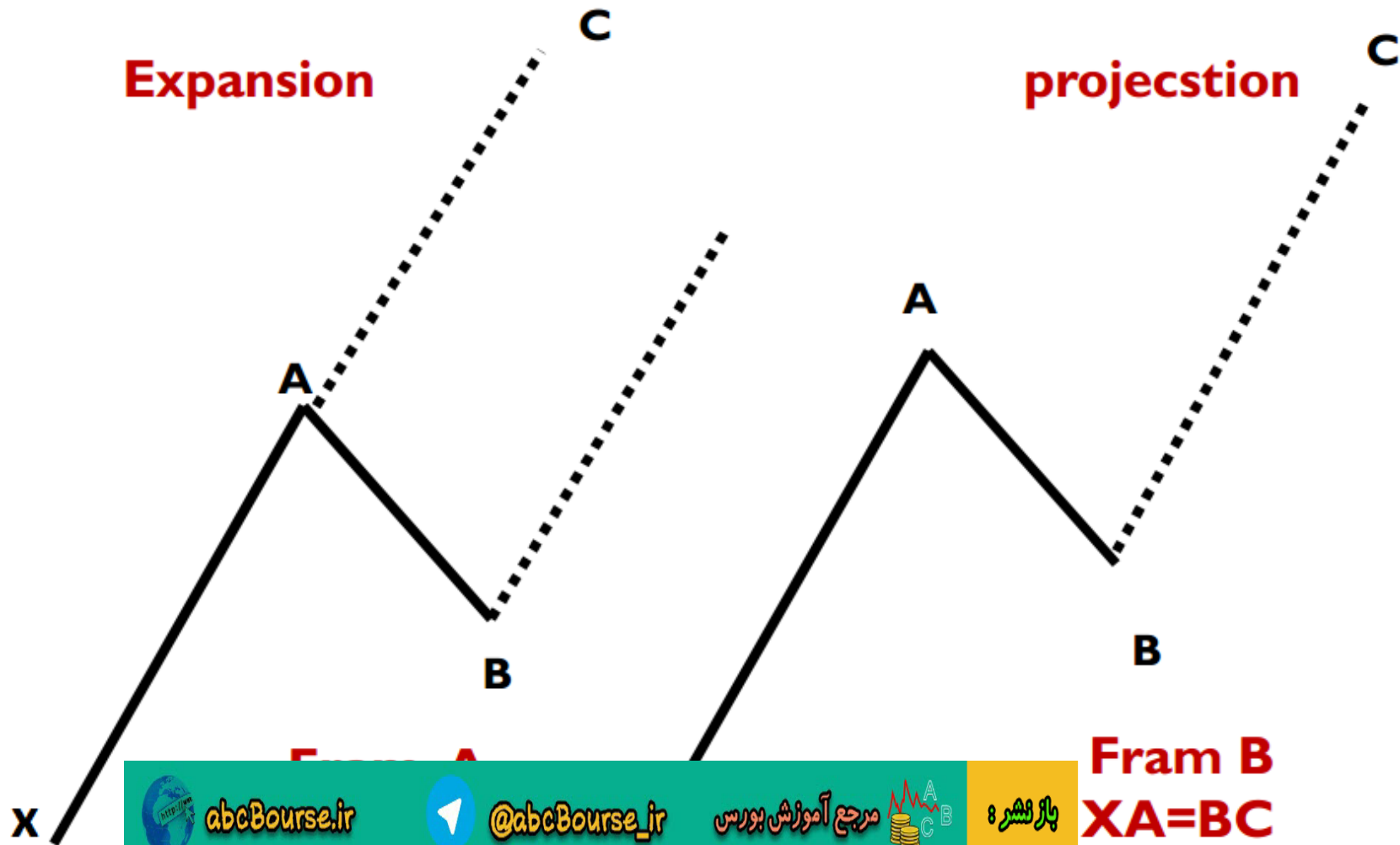
- فیبوناچی انبساطی ابزاری دونقطه ای است و برای بدست آوردن اهداف قیمت در آینده استفاده میشود
- و شباهت زیادی با فیبوناچی پروجکشن دارد
- فرض کنید بازار حرکت اولیه خود را انجام داده موج (XA) و تا نقطه B بازگشت کرده باشد در فیبوناچی PRO برای تصویر سازی این حرکت از نقطه B استفاده میشود. ولی در فیبوناچی EXP از نقطه آغازین یعنی X این محاسبه انجام میشود

اصول کار با فیبوناچی Expansion

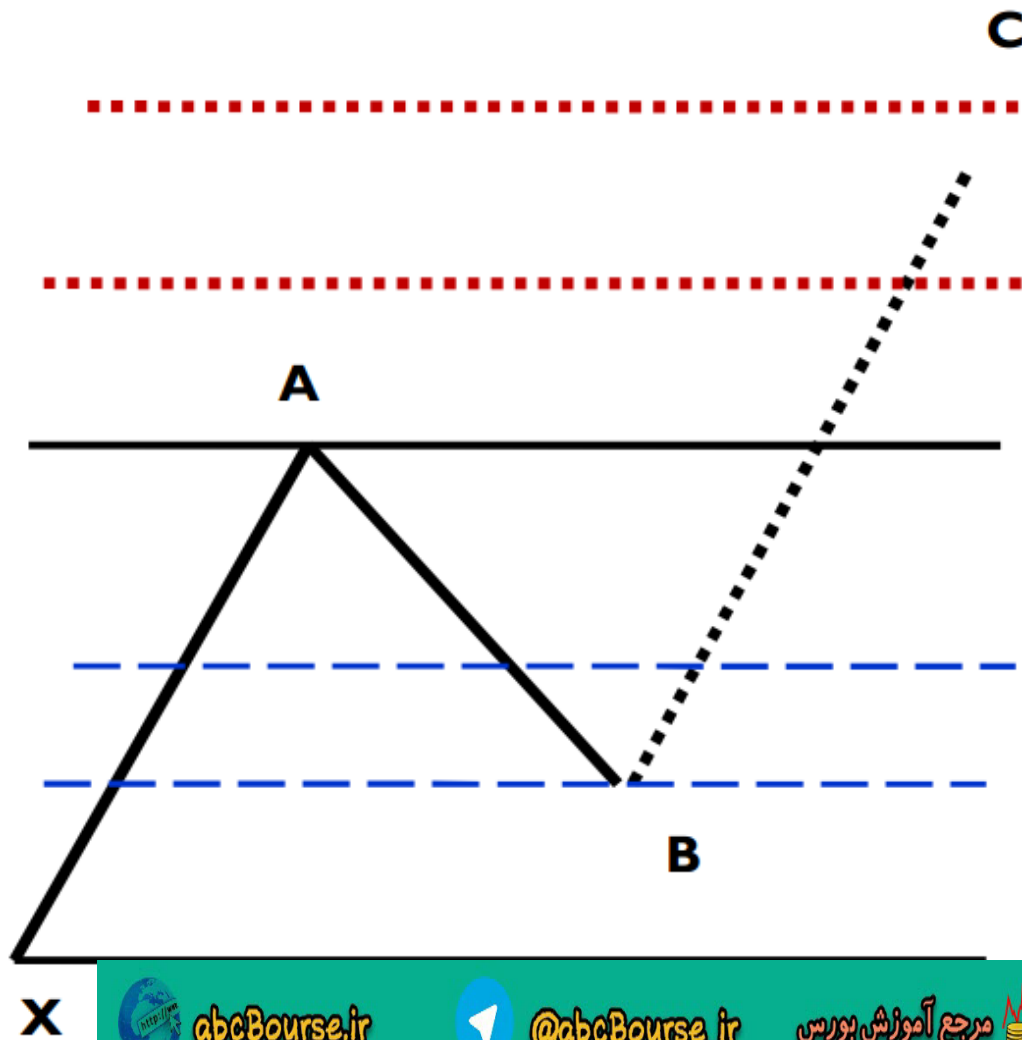
- فیبوناچی اکسپنشن شباهت بسیار زیادی به فیبوناچی پروجکشن دارد و ادامه یک روند نزولی یا صعودی را تا نقطه پایانش محاسبه می کند. تنها تفاوت آن با فیبوناچی پروجکشن استفاده از دو نقطه به جای سه نقطه است. در یک روند نزولی فیبوناچی پروجکشن درصدهای ۶۱.۸ - ۱۰۰ - ۱۶۱.۸ - ۲۶۱ نقاط A تا B را از نقطه آغازین C مورد محاسبه قرار می دادیم تا نقاط D و E بدست بیاید اما در اینجا تنها به درصدهای نقاط A تا B نیاز داریم و با استفاده از درصدهایی که برای فیبوناچی اکسپنشن ذکر کردیم انتظار داریم بازار ۱۶۱.۸ - ۲۶۱.۸ - ۴۲۳.۶ از نقطه آغازین حرکت داشته باشد. از همین رو فیبوناچی اکسپنشن را تلفیقی از فیبوناچی اکسپنشن و فیبوناچی پروجکشن می دانند. برای رسم فیبوناچی اکسپنشن ابزار خاصی در متاتریدر تعریف نشده است اما میتوان با استفاده از فیبوناچی ریتریسمنت درصدهای بیش از ۱۰۰ واحد موج اولیه، نقاط بازگشت فیبوناچی اکسپنشن را بدست آورد.



فیوناچی انبساطی یا اکسپنشن EXP



فیوناچی انبساطی یا اکسپنشن EXP



ترازهای
فیوناچی (EXP)

%100
%127.2
%161.8
%200
%261.8

X



abcBourse.ir



@abcBourse_ir

مرجع آموزش بورس



بازنشر:

نسبت های معادل فیبوناچی اصلی برای بدست آوردن اهداف فیبوناچی پرو. جکشن



%50

%61.8

%78.6

(161.8%)%200

161.8%

127%



abcBourse.ir



@abcBourse_ir

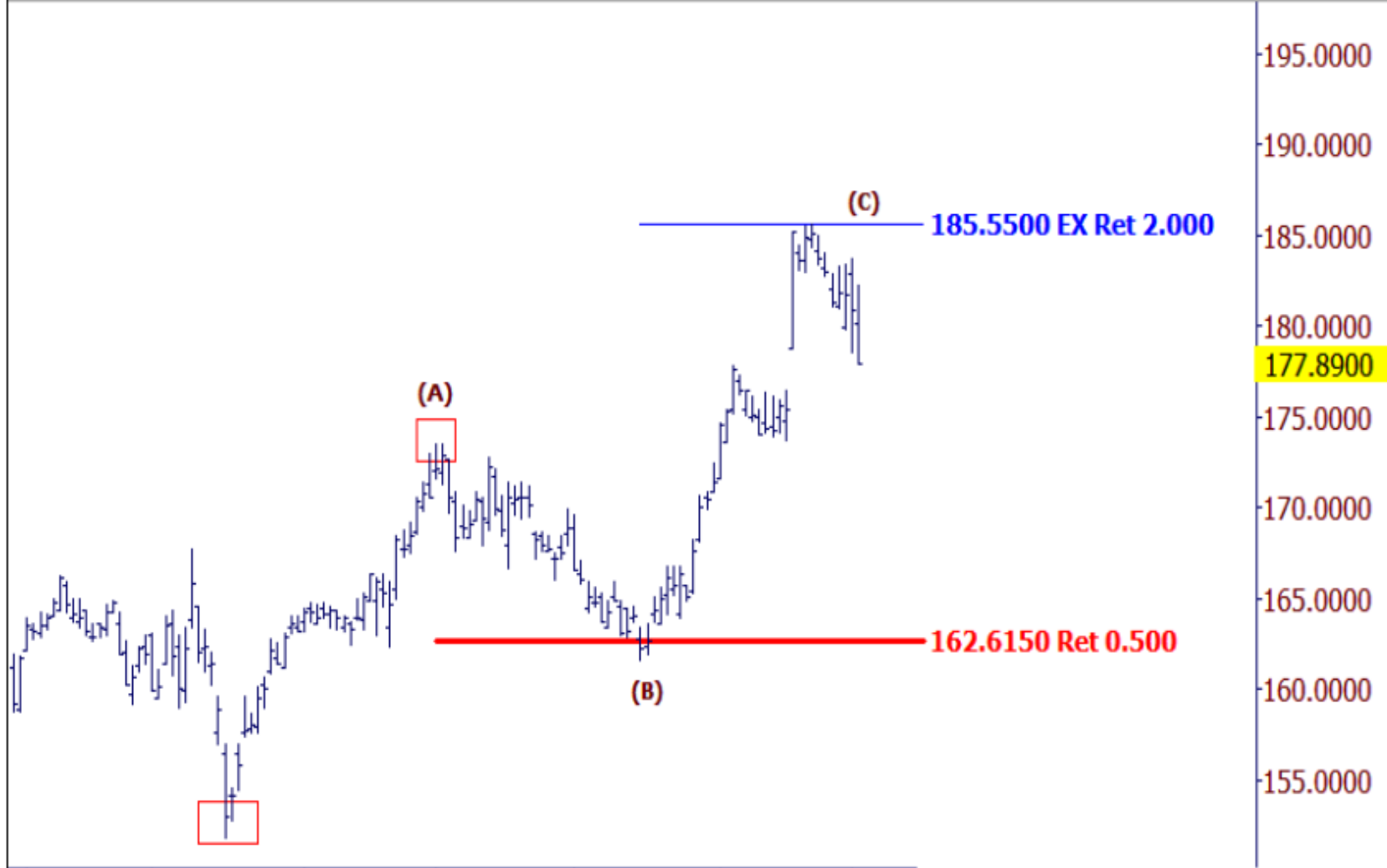
مرجع آموزش بورس



باز نشر :

DT_#IBM_D1-D

• L F R Tue 2-Aug-2011 180.1400 182.2800 177.8600 177.8900 -2.9200 +



Feb



abcBourse.ir



@abcBourse_ir

مرجع آموزش بورس



بازنشر:

اصول کار با فیبوناچی Arcs و نحوه رسم

- فیبوناچی Arcs ابزاری از گروه فیبوناچی ها می باشد که درصد های تصحیح و بازگشت یک روند را بصورت کمانی نمایش نشان می دهد درصد های عمومی مورد استفاده در این ابزار ۳۸.۲ - ۵۰ و ۶۱.۸ درصد می باشند که کمان های برگشت قیمت را نسبت به یک روند صعودی یا نزولی نمایش می دهند.



شکل زیر نمونه استفاده از ابزار فیبوناچی آرک را نمایش می دهد
درصدهای 50 و 61.8 در شکل زیر برای روند تصحیح نزولی حکم
رزیستنس را ایفا کرده و باعث روند نزولی قیمت شده اند.



اصول کار با فیبوناچی Fan و نحوه رسم

- فیبوناچی Fan ابزاری دیگر از گروه ابزارهای فیبوناچی می باشد که بر اساس زاویه روند غالب نقاط بازگشت را از برخورد خط های بادبزن (فن) با قیمت بدست می آورد. در این ابزار نیز درجه های (درصدهای) ۳۸.۲ - ۵۰ - ۶۱.۸ از اهمیت بیشتری برخوردار هستند.



رسم و استفاده از این ابزار در متاتریدر به علت نقص در رسم درجه های قیمت و نشان ندادن درجه های قیمت روند صعودی کاربرد چندانی ندارد. اما میتوان برای رسم درجه های یک روند صعودی از قسمت **Properties** و **Fibo Levels** با منفی وارد کردن درصد های **Description** زاویه های مخالف را برای روند صعودی ترسیم کرد.



abcBourse.ir



@abcBourse_ir

مرجع آموزش بورس



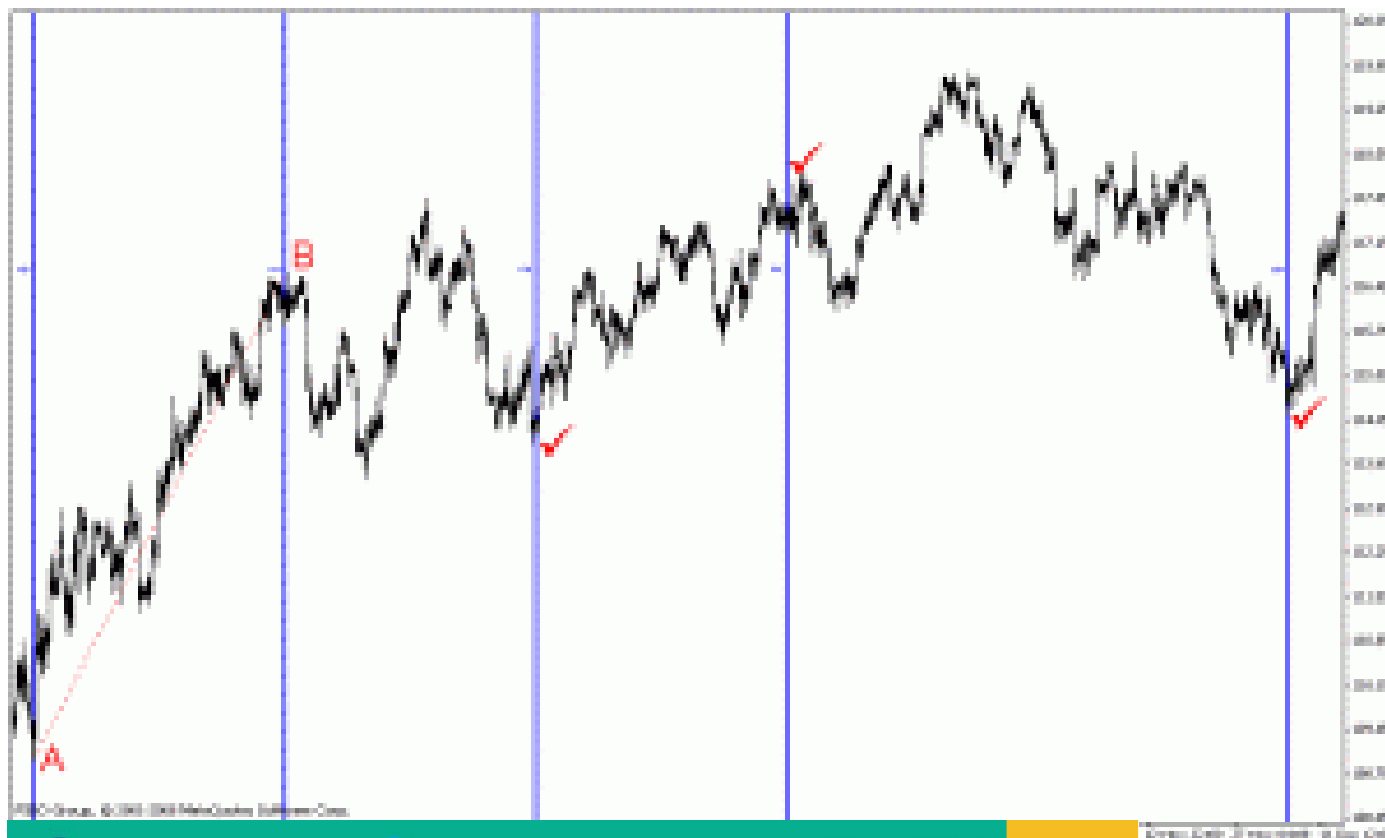
باز نشر:

اصول کار با فیبوناچی Time و نحوه رسم

- فیبوناچی تایم یا فیبوناچی زمانی ابزاری است که نقاط بازگشت قیمت را بر اساس زمان تعیین می کند از این ابزار به دو روش استفاده می کنند. در روش اول فاصله زمانی دو قله را به عنوان صفر و یک محاسبه میکنند و در نقاطی که زمان به خطوط عمودی ۱-۲-۳-۴-۵-۸ و الی آخر می رسد انتظار ریزش دوباره قیمت را دارند.



در روش دوم مانند مثال زیر، فاصله زمانی پایین ترین قیمت (Low) تا بالاترین قیمت (High) یک موج محاسبه می شود. سپس انتظار می رود در بازه های زمانی ۱-۲-۳-۴-۵-۸ و الی آخر قیمت تغییر جهت بدهد و موج های جدید تشکیل شود.



abcBourse.ir



@abcBourse_ir

مرجع آموزش بورس



بازار نشر



PRZ

Potensial
Reversal
Zone



abcBourse.ir



@abcBourse_ir

مرجع آموزش بورس

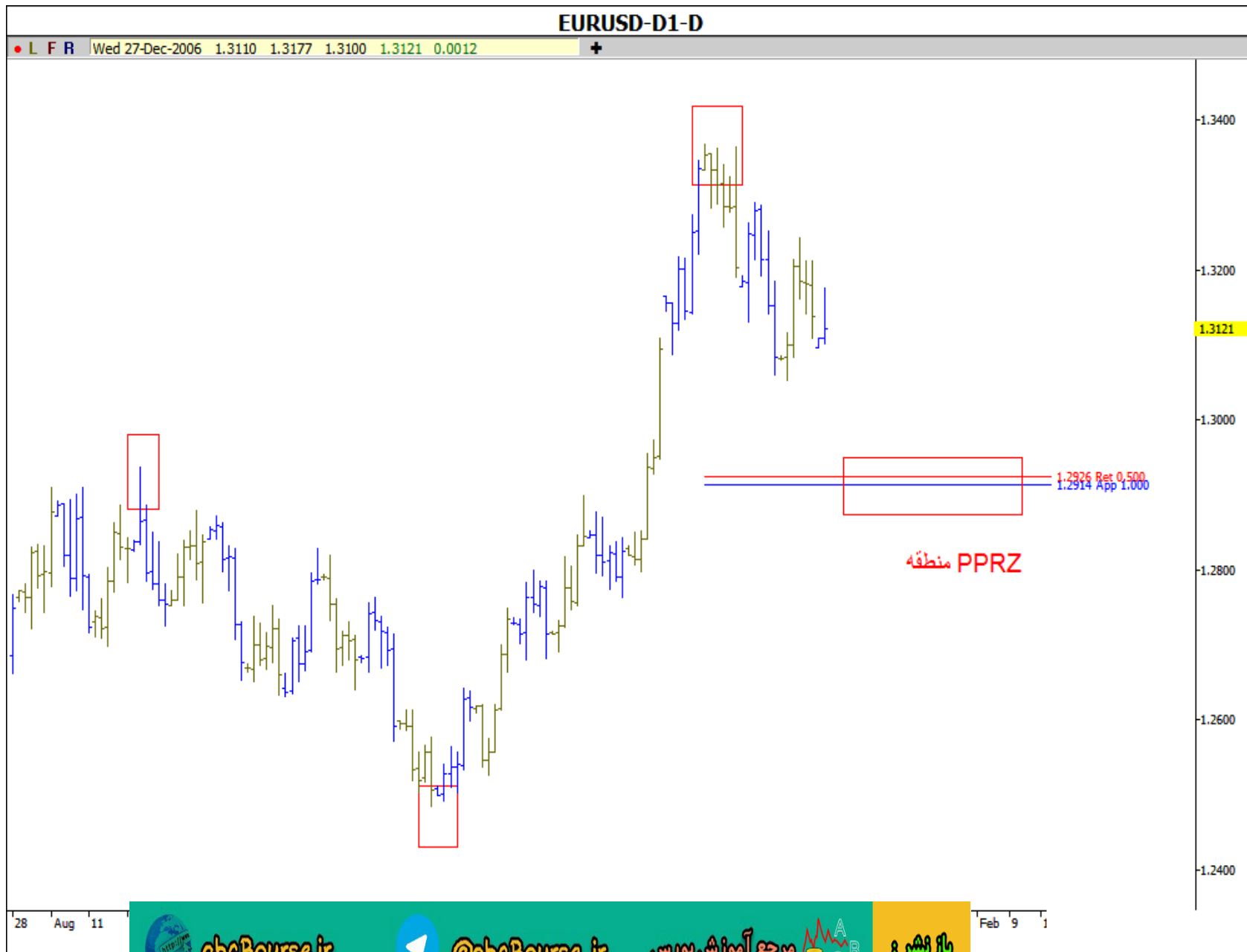


باز نشر :

PRZ چیست ؟

- PRZ یا Potential Reversal Zone محدوده ای هست که احتمال تغییر روند از این محدوده بسیار زیاد است.
- این ناحیه از تجمع چند تراز فیبوناچی بدست می آید. (برای اعتبار دادن به این ناحیه باید حداقل سه تراز فیبوناچی در این محدوده داشته باشیم)
- دو نوع PRZ داریم یکی PRZ قیمتی و دیگری PRZ زمانی.
- نکته : قبلا گفته شد با برخورد قیمت به PPRZ احتمال تغییر روند وجود دارد و در زمان TPRZ احتمالا شاهد تغییر روند خواهیم بود.
- حال به یاد داشته باشید که اگر قیمت به کلاستر قیمتی - زمانی برسد به احتمال بسیار زیاد شاهد شکل گیری روند معکوس خواهیم بود.
- اگر روند صعودی داشته باشیم ، تغییر روند به معنای شکل گیری روند نزولی و یا روند خنثی است.
- اگر روند نزولی داشته باشیم ، تغییر روند به معنای شکل گیری روند صعودی و یا روند خنثی است.

یک مثال از prz یا قیمتی یا pprz



abcBourse.ir



@abcBourse_ir

مرجع آموزش بورس



بازنشر:

EURUSD-D1-D

• L F R Wed 14-Feb-2007 1.3030 1.3151 1.3024 1.3138 0.0107 +

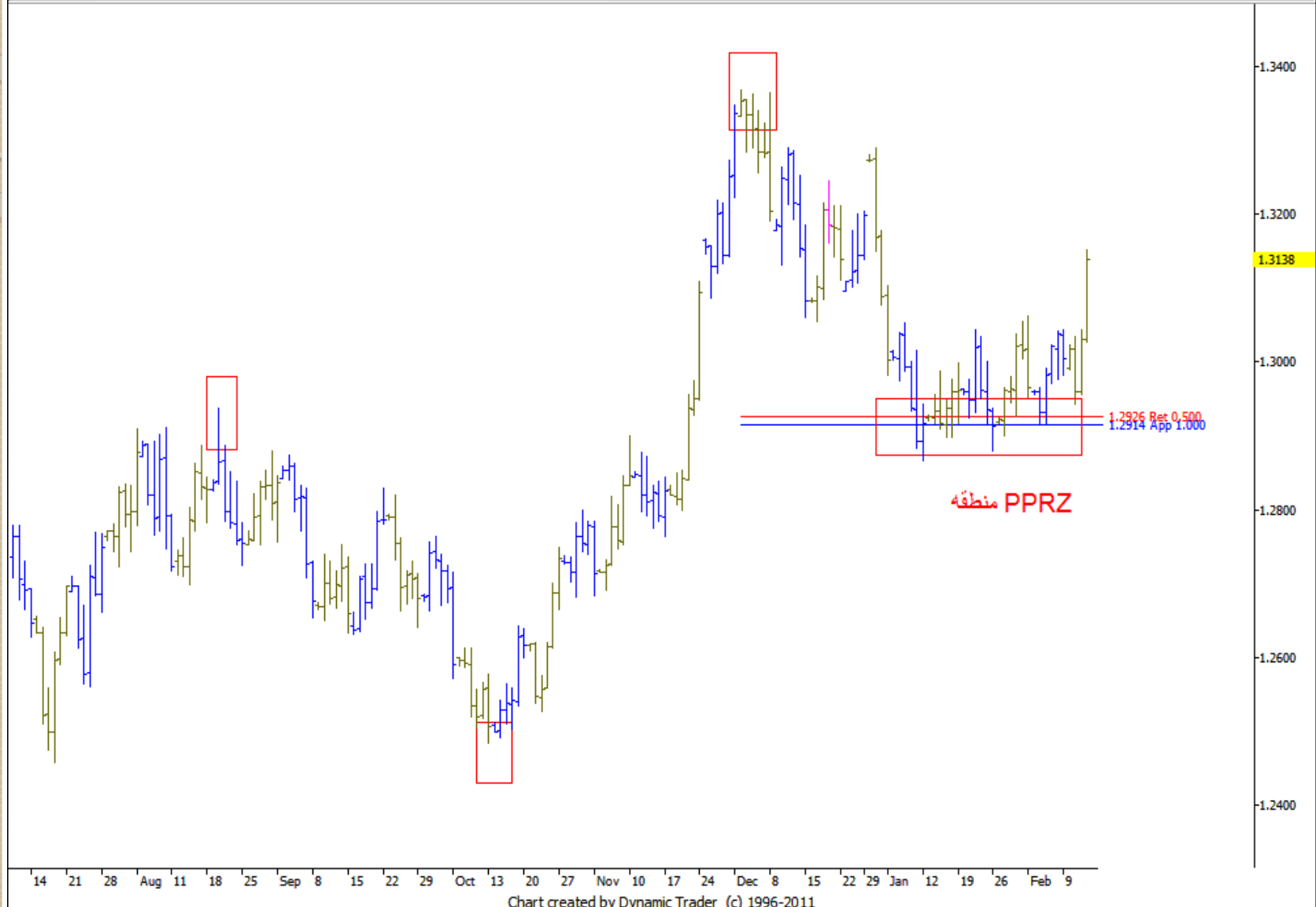


Chart created by Dynamic Trader (c) 1996-2011



abcBourse.ir



@abcBourse_ir

مرجع آموزش بورس



بازنشر:

EURUSD-D1-D

• L F R Wed 14-Feb-2007 1.3030 1.3151 1.3024 1.3138 0.0107 +

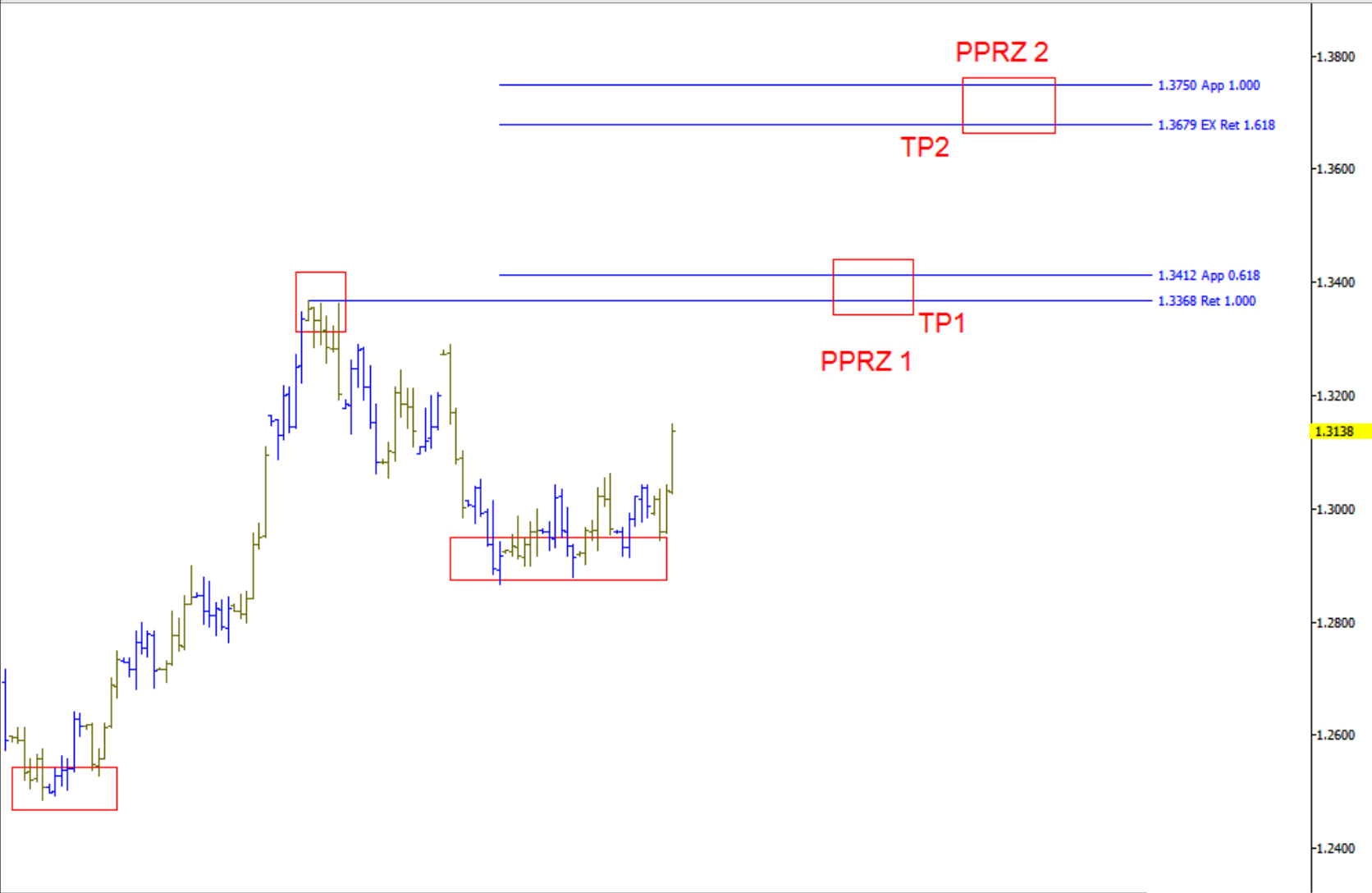


Chart created by Dynamic Trader (c) 1996-2011



abcBourse.ir

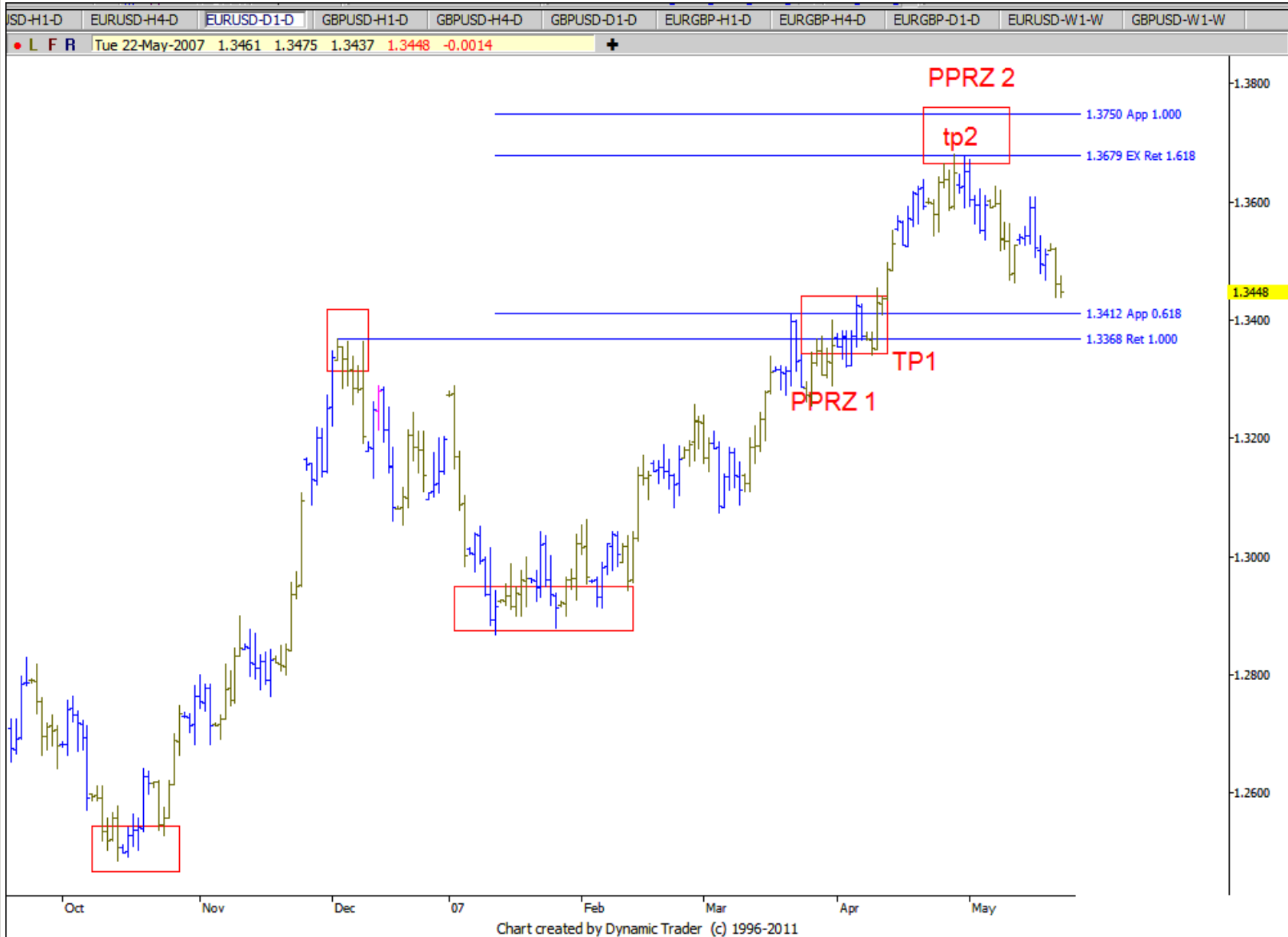


@abcBourse_ir

مرجع آموزش بورس



بازنشر:



abcBourse.ir



@abcBourse_ir

مرجع آموزش بورس



بازنشر:

- یک نکته مهم برای پیدا کردن **prz** قیمتی ، نقطه ای را انتخاب کنید که همپوشانی ترازاها در آنجا اتفاق افتاده و در اکثر مواقع تراز **app 100** به هر یک از ترازهای **ret** یا **ext ret** نزدیکتر باشد احتمال بازگشت قیمت از آن نقطه بیشتر است ..
- در مورد **prz** زمانی یا **tprz** به دلیل اینکه پیش نیاز آن دانستن طرز کار با نرم افزار **Dynamic Trader** است و بیشتر دوستان با این نرم افزار کار نکرده اند توضیح خاصی نمیدهم ..
- فقط یک مطلب در این مورد و آن هم اینکه در **prz** زمانی ، قیمت باید ظرف زمان خود را در اصلاح یا یک موج حرکتی تکمیل کند.. و بعد به حرکت خود به سمت صعود یا نزول ادامه دهد که از اهمیت بالایی برخوردار است و به معامله گر این اجازه را میدهد تا زمان حرکت قیمت را تخمین بزند و نیاز به مراقبت دائمی چارت را نداشته باشد..



شکل زیر نمونه ای از همپوشانی زمانی و قیمتی را نشان میدهد

