

Min@ Usf - green cafe', [13.12.14 16:15]

بسم الله الرحمن الرحيم..

Min@ Usf - green cafe', [13.12.14 16:16]

جلسه 13 هم کافه آموزش و اربعین حسینی هست.... سلام بر سالار شهیدان می کنم:) و شروع می کنیم:

Min@ Usf - green cafe', [13.12.14 16:16]

در جلسه قبل اندیکاتور ها رو تعریف کردیم و میانگین های متحرک رو آموزش دادیم...

Min@ Usf - green cafe', [13.12.14 16:16]

این جلسه سایر اندیکاتورها رو با هم مرور می کنیم:

Min@ Usf - green cafe', [13.12.14 16:17]

اندیکاتور: rsi

Min@ Usf - green cafe', [13.12.14 16:18]

relative strength index(rsi)

Min@ Usf - green cafe', [13.12.14 16:20]

یکی از مهم ترین و پرکاربرد ترین ابزار های تحلیل تکنیکال در بازار های مالی همین ار اس ای هست



Min@ Usf - green cafe', [13.12.14 16:21]

محاسبه ار اس ای با روابط پیچیده ریاضی هست که نیازی نیست ما اونها رو حفظ باشیم...

Min@ Usf - green cafe', [13.12.14 16:21]

ولی من مختصری توضیح می دم:

Min@ Usf - green cafe', [13.12.14 16:22]

در محاسبات روزانه از میانگین های 14 روزه استفاده میشود.

Min@ Usf - green cafe', [13.12.14 16:22]

و در محاسبات هفته ای از میانگین های 14 هفته ای..

Min@ Usf - green cafe', [13.12.14 16:24]

برای محاسبه مقدار میانگین رشد میزان تغییرات در 14 روز گذشته. روزهای + را با هم جمع و بر تعداد تقسیم می کنیم.

Min@ Usf - green cafe', [13.12.14 16:24]

و برای محاسبه میانگین کاهش تغییرات:

Min@ Usf - green cafe', [13.12.14 16:24]

در 14 روز گذشته می یابیم روزهای منفی را باهم جمع و سپس بر 14 تقسیم می کنیم



Min@ Usf - green cafe', [13.12.14 16:26]

پس ار اس ای همیشه:  $rs1/1 - 100$

Min@ Usf - green cafe', [13.12.14 16:27]

ب فارسی می نویسم: ار اس ای همیشه 100 منهای 1 تقسیم بر (یک)  $rs$  +

Min@ Usf - green cafe', [13.12.14 16:27]

کسی می دونه RS چیه؟

Min@ Usf - green cafe', [13.12.14 16:27]

؟

Min@ Usf - green cafe', [13.12.14 16:28]

rs همیشه حاصل تقسیم میانگین رشد بر میانگین کاهش که بالا توضیح دادیم

mina ghasemi, [13.12.14 16:28]

☹

Min@ Usf - green cafe', [13.12.14 16:29]

در ار اس ای باید از میانگین 14 روزه استفاده کنیم....

Min@ Usf - green cafe', [13.12.14 16:29]

نیازی ب یادگیری مطالب بالا نیست:) فقط یک بار گفتیم که بدونین بیشتر کاربرد مهم هست):



Min@ Usf - green cafe', [13.12.14 16:29]

حالا چرا 14 روزه؟

Min@ Usf - green cafe', [13.12.14 16:30]

...چون اگه از زمان های کوتاه تر استفاده کنیم اسیلاتور ار اس ای حساس تر میشه و دامنه نوسانش میره بالا.

Min@ Usf - green cafe', [13.12.14 16:30]

استانداردش معمولا 14 هست که جلوی ار اس ای تایپ میشه و هست عددش

Min@ Usf - green cafe', [13.12.14 16:30]

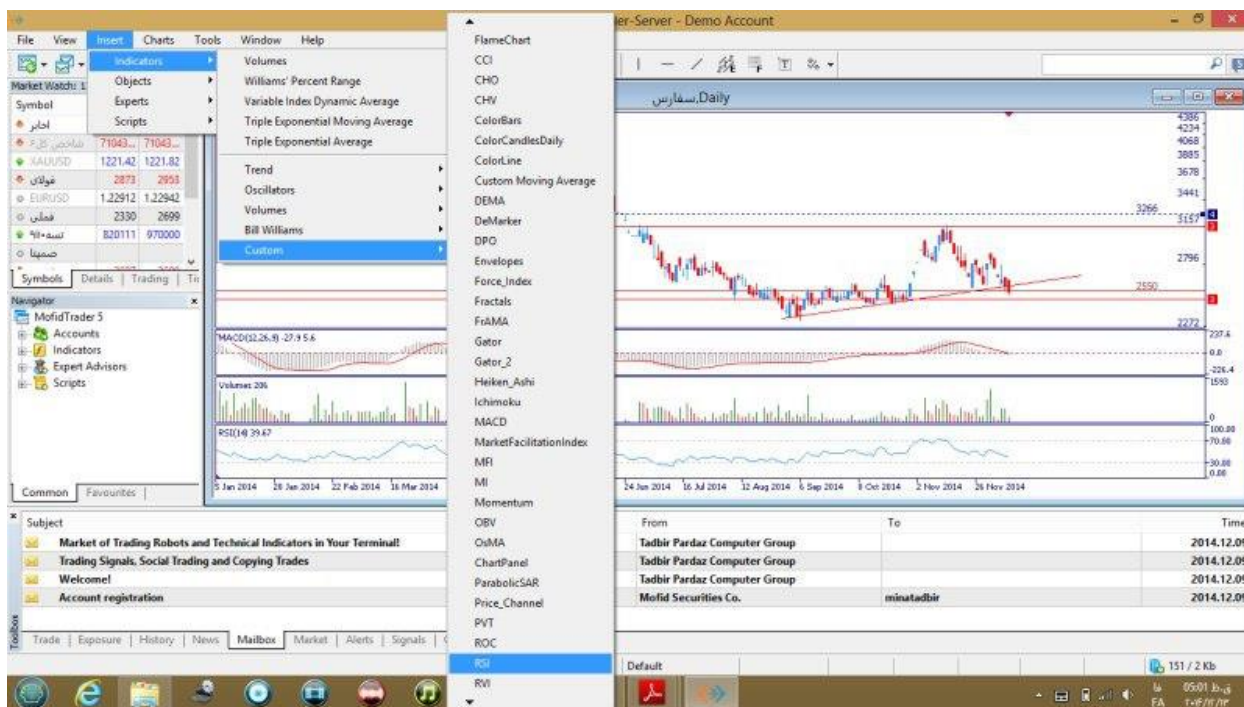
خوب این اندیکاتور را از کجا بیاریم؟

Min@ Usf - green cafe', [13.12.14 16:30]

عکس میذارم الان

Min@ Usf - green cafe', [13.12.14 16:31]





Min@ Usf - green cafe', [13.12.14 16:32]

inset.....andicators....custom....rsi

Min@ Usf - green cafe', [13.12.14 16:32]

و نموداری پاییین نمودار قیمت اضافه میشه...

Min@ Usf - green cafe', [13.12.14 16:33]

این اندیکاتور در دسته اسیلاتورها ..نوسانی هست که بین 0 تا 100 که دوسطح متعارفش هست در حال نوسان می باشد...

Min@ Usf - green cafe', [13.12.14 16:33]

اعداد کنار نمودار هست

Min@ Usf - green cafe', [13.12.14 16:34]

خوب حالا باید دید که از این اندیکاتور چه استفاده هایی می تونیم بکنیم:

Min@ Usf - green cafe', [13.12.14 16:34]

در بین این دو سطح دو عدد مهم هستن 30 و 70

Min@ Usf - green cafe', [13.12.14 16:35]

سطوح اشباع فروش 30 و اشباع خرید 70 هست

Min@ Usf - green cafe', [13.12.14 16:35]

هر وقت نمودار از 70 بالاتر میره ینی دان رو سهم مورد نظر خرید های هیجانی انجام می دن....

Min@ Usf - green cafe', [13.12.14 16:36]

و هر وقت زیر 30 باشه فروش های هیجانی

Min@ Usf - green cafe', [13.12.14 16:37]

و معمولا وقتی بالای 70 سقف قیمت در نمودار قیمت بالاتر میره.... یعنی سقف جدید تشکیل میشه و اندیکاتور سقف پایین تر تشکیل میده ینی اخطار و سهم ریزش داره..

Min@ Usf - green cafe', [13.12.14 16:37]

بذارین مثالی بیارم



Min@ Usf - green cafe', [13.12.14 16:37]

:

Min@ Usf - green cafe', [13.12.14 16:38]



Min@ Usf - green cafe', [13.12.14 16:39]

می بینیم که سقف قیمتی جدید داشتیم ولی اندیکاتور ار اس ای سقف پایین تر زده و ریزش شارپی رو این واگرایی هشدار داده.

Min@ Usf - green cafe', [13.12.14 16:40]

و یا در اخر نمودار می بینین کف قیمت ی کف جدید تر ساخته و اندیکاتور کف بالاتر .. این نشان دهنده واگرایی + و رشد سهم هست...

Min@ Usf - green cafe', [13.12.14 16:40]

دو خط افقی داریم روی سطح 30 و 70

Min@ Usf - green cafe', [13.12.14 16:41]

از این خطوط برای اخطار خرید یا فروش بهره می گیرن..

Min@ Usf - green cafe', [13.12.14 16:42]

معمولا وقتی که ار اس ای ب زیر عدد 30 میرسه همه دقت دارن و منتظر روند صعودی و چرخش بازار هستن

Min@ Usf - green cafe', [13.12.14 16:43]

و در مقابل عدد 70 هست ک اخطار فروش و دقت برای ریزش هست... ولی ب تنهایی ار اس ای نمی تونه ملاک ریزش یا رشد سهمی باشه و باید در کنار سایر ابزار و اندیکاتور ها ازش بهره بگیریم..

Min@ Usf - green cafe', [13.12.14 16:43]

برای مثال به شکل زیر که نمودار قیمتی سهام فولاد مبارکه اصفهان را نشان می دهد توجه کنید(نمودار با اعمال افزایش سرمایه و سود نقدی ترسیم شده است). همانطور که مشاهده می کنیم در نقاطی که به مناطق اشباع خرید یا اشباع فروش RSI با خطوط نقطه چین نمایش داده شده اند شاهد وارد شدن بوده ایم که همین خرید و فروشهای افراطی به معنی علامتی برای تغییر جهت قیمت به شمار می آید به کمتر از ۳۰ کاهش پیدا RSI اند. برای مثال در نقطه ای که با فلش قرمز رنگ مشخص شده است مقدار



کرده که به معنی فروش افراطی بوده است و پس از مدتی شاهد کاهش فشار فروش و رشد قیمت به بیش RSI سهم بوده ایم. و در نقطه بعدی که با فلش آبی رنگ نمایش داده شده است شاهد افزایش از ۷۰ بوده ایم که به معنی خرید افراطی بوده و پس از مدتی شاهد کاهش فشار خرید و نزول قیمت بوده ایم.

Min@ Usf - green cafe', [13.12.14 16:44]



Min@ Usf - green cafe', [13.12.14 16:46]

یکی دیگر از کاربردهای جالب در استفاده از خط روند همراه با این اندیکاتور به عبارتی به همان شکل که خطوط روند را در مورد قیمت استفاده می کنیم به طریق مشابه می توان نیز استفاده کرد. برای مثال به نمودار زیر که مربوط به سهم زامیاد می باشد همان خطوط را در مورد توجه کنید:

Min@ Usf - green cafe', [13.12.14 16:46]



Min@ Usf - green cafe', [13.12.14 16:47]



Min@ Usf - green cafe', [13.12.14 16:48]

می بینین که بعد از شکسته شدن یک خط روند نزولی بر روی اندیکاتور شاهد صعود بودیم

Min@ Usf - green cafe', [13.12.14 16:49]

دوستان بریم اندیکاتور بعدی؟

Hamidreza Abrishami, [13.12.14 16:49]

بریم

Min@ Usf - green cafe', [13.12.14 16:50]

اندیکاتور استوکاستیک:

Min@ Usf - green cafe', [13.12.14 16:50]

stochastic oscillators

m. golabvand, [13.12.14 16:50]

مینا جان لطفا بگید چه اندیکاتورهایی بهتر هم زمان با بررسی rsi برای تعیید استفاده بشه..

Min@ Usf - green cafe', [13.12.14 16:51]

من مک دی و استوک رو استفاده می کنم..

Min@ Usf - green cafe', [13.12.14 16:51]

همین سه اندیکاتور با هم نگاه شه کافی هست...



m. golabvand, [13.12.14 16:51]

اوکی.

Min@ Usf - green cafe', [13.12.14 16:52]

مثال های برایش میاریم که بدونین چرا باهم باید بررسی شن در جلسه بعد که حل تمرین هست):

Min@ Usf - green cafe', [13.12.14 16:53]

خوب استوکاستیک از اسیلاتور هایی هست که سرعت و شتاب تغییرات قیمت را اندازه گیری می کنه

Min@ Usf - green cafe', [13.12.14 16:53]

در واقع استوک تغییر روند قیمت و زمان بیش خرید و فروش یک سهم را مشخص می کنه...

Min@ Usf - green cafe', [13.12.14 16:54]

من این اندیکاتور و خیلی دوست دارم و همیشه حواسم بهش هست):

Min@ Usf - green cafe', [13.12.14 16:54]

برای اعمالش روی سهم در نرم افزار از همون قسمت اندیکاتورها باید بیاریمش

Min@ Usf - green cafe', [13.12.14 16:56]

این اندیکاتور بر این نظریه بنا شده که قیمت های پایانی در حال افزایشی تمایل دارن به سمت بالاترین قیمت دوره برن و و در حالت کاهشی به سمت پایین ترین قیمت دوره.

Min@ Usf - green cafe', [13.12.14 16:56]

در فرایند استوک از دو خط استفاده میشه:

Min@ Usf - green cafe', [13.12.14 16:57]

یکی را  $k\%$  و دیگری را  $D\%$  Id khlkn

Min@ Usf - green cafe', [13.12.14 16:57]

می نامند..

Min@ Usf - green cafe', [13.12.14 16:57]

k , d

Min@ Usf - green cafe', [13.12.14 16:58]

خط  $D\%$  اهمیت بیشتری دارد و اکثر اخطارهای خرید و فروش را این صادر می کنه.

( AMIN از سرزمین آرپایی ), [16:58 13.12.14]

[Forwarded from Min@ Usf - green cafe']

خط  $D\%$  اهمیت بیشتری دارد و اکثر اخطارهای خرید و فروش را این صادر می کنه.

Min@ Usf - green cafe', [13.12.14 16:59]

و هدف کلی اینه که بازه های زمانی که قیمت های پایانی فعلی با قیمت های پایانی در اون بازه ارتباط دارن را تعیین کنیم



Min@ Usf - green cafe', [13.12.14 16:59]

برای این اسلایاتور هم عدد 14 مهم هست و رایج..

Min@ Usf - green cafe', [13.12.14 17:01]

خوب اندیکاتور استوک از یک منحنی اصلی و یک منحنی سیگنال تشکیل شده ک مقادیر ان بین 0 تا 100 هست

Min@ Usf - green cafe', [13.12.14 17:01]

منحنی اصلی به صورت خط پیوسته هست

Min@ Usf - green cafe', [13.12.14 17:02]

و منحنی سیگنال خط چین هست..

Min@ Usf - green cafe', [13.12.14 17:02]

صبر کنین:

mina ghasemi, [13.12.14 17:02]

چشم

Min@ Usf - green cafe', [13.12.14 17:02]

[ Photo ]



Min@ Usf - green cafe', [13.12.14 17:02]



Min@ Usf - green cafe', [13.12.14 17:02]

اینهاتش

Min@ Usf - green cafe', [13.12.14 17:03]

در این منحنی کدام دو سطح مهم ان؟

mina ghasemi, [13.12.14 17:03]

20 و 80

Min@ Usf - green cafe', [13.12.14 17:03]



Min@ Usf - green cafe', [13.12.14 17:03]

که نشان دهنده فروش و خرید افراطی ان

Min@ Usf - green cafe', [13.12.14 17:04]

هرگاه خط ابی از پایین نقطه چینو قطع کنه معمولا سیگنال خرید هست..



abcBourse.ir



@abcBourse\_ir

مرجع آموزش بورس

بازنشر:



Min@ Usf - green cafe', [13.12.14 17:05]

و هر گاه از بالا قطع کنه نزول داریم

Min@ Usf - green cafe', [13.12.14 17:05]

در نمودار هم می بینین

mina ghasemi, [13.12.14 17:05]

مثال می زنید لطف

Min@ Usf - green cafe', [13.12.14 17:05]

نمودارو ببین گلم...

Min@ Usf - green cafe', [13.12.14 17:06]

بذار بگردم ی مین صبر

mina ghasemi, [13.12.14 17:06]

ممنون

Min@ Usf - green cafe', [13.12.14 17:09]

اینو ببینین







Min@ Usf - green cafe', [13.12.14 17:10]

مرسی اقا فرهاد... تشکر

Min@ Usf - green cafe', [13.12.14 17:10]

برای واگرایی هم ب کار میره ک بعدا واگرایی ها را جداگانه درس می دیم..

Min@ Usf - green cafe', [13.12.14 17:11]

پس:

اگه تو منطقه اشباع باشه سیگنال قوی تری هست

اگه تایم فریم هم بالاتر باشه تایید بیشتری هست..

Min@ Usf - green cafe', [13.12.14 17:11]

دوستان مثالی پیدا کردین مشارکت کنین:)

Min@ Usf - green cafe', [13.12.14 17:10]

مرسی اقا فرهاد...تشکر

Min@ Usf - green cafe', [13.12.14 17:10]

برای واگرایی هم ب کار میره ک بعدا واگرایی ها را جداگانه درس می دیم..

Min@ Usf - green cafe', [13.12.14 17:11]

پس:

اگه تو منطقه اشباع باشه سیگنال قوی تری هست

اگه تایم فریم هم بالاتر باشه تایید بیشتری هست..

Min@ Usf - green cafe', [13.12.14 17:11]

دوستان مثالی پیدا کردین مشارکت کنین:)



m. golabvand, [13.12.14 17:11]

