

با امید بر خدا جلسه اول تحلیل تکنیکال رو با معرفی نرم افزار معاملاتی شروع میکنیم

محمدرضا مینایی هستم

از فعالین بازار سرمایه که بیش از ۱۰ ساله توی بازار سرمایه مشغول به فعالیت هستم

و ۴-۵ سالی هست که به تدریس تحلیل تکنیکال مشغولم

دوستان با این مقدمه شروع میکنم که برای تحلیل در بازار سرمایه ما نیازمند نرم افزار تحلیل هستیم

نرم افزار های متعددی موجود هست

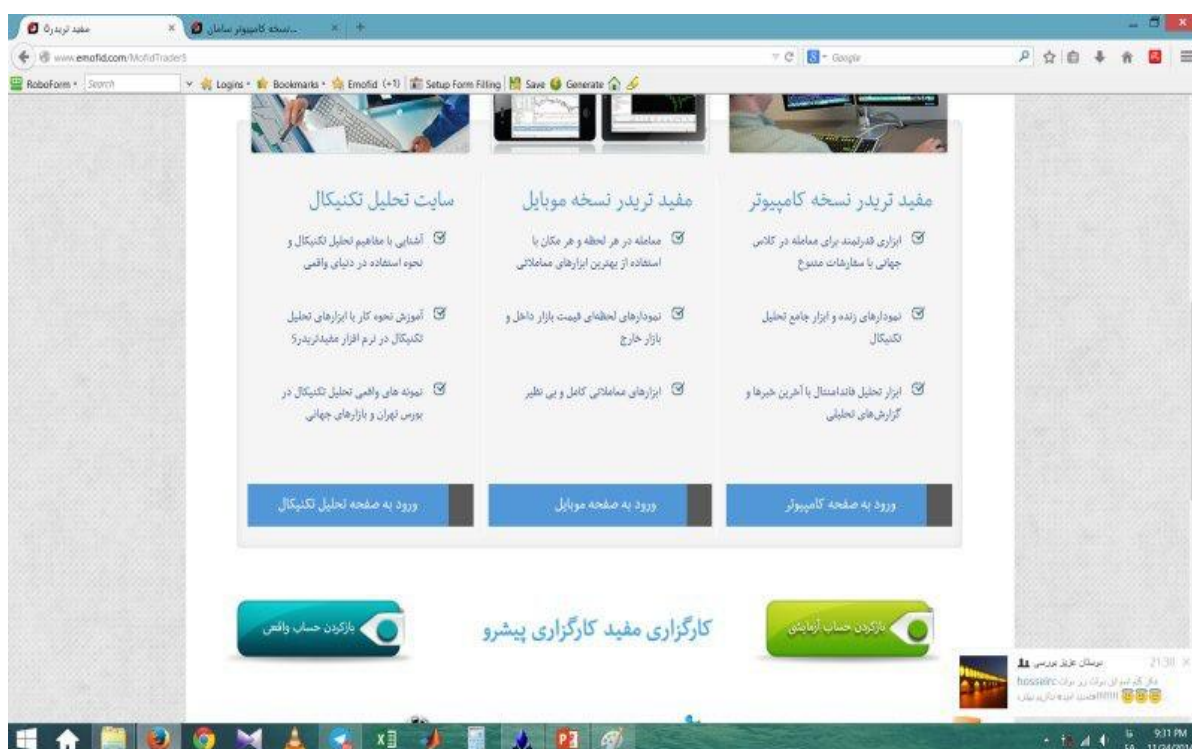
یکی از راحتترین نرم افزار های فعلی برای بازار سرمایه نرم افزار مفید تریدر هست

این نرم افزار همان متا تریدر ورژن ۵ هستش که دوستان برای استفاده از اون میتونن اون رو از سایت emofid.com دانلود کنن

علت استفاده از این نرم افزار برای آموزش دسترسی راحت و رایگان به این نرم افزار هست که اون رو به یکی از بهترین

گزینه ها برای شروع تبدیل میکنه

دوستان بعد از مراجعه به این سایت از تب های بالای صفحه وارد قسمت مفید تریدر بشید



توی صفحه باز شده، پایین صفحه سمت راست وارد قسمت "ورود به صفحه کامپیوتر" بشید



روی گزینه دانلود رایگان کلیک کنید

نرم افزار رو دانلود کنید

و فایل دانلود شده رو اجرا کنید تا بقیه نصب نرم افزار از طریق اینترنت نصب بشه

دوستان طی فاصله ای که نرم افزار نصب میشه، بهتره که راجع به نرم افزار های دیگه هم صحبت کنیم

یکی دیگه از نرم افزار های بومی و خوب برای تحلیل داده ها نرم افزار رهاورد نوین هست که برای استفاده از خدمات این نرم افزار باید اون رو خریداری کنید

نرم افزار دیگه AmiBroker هست

که میتونید نسخه کرک شده اون رو دانلود کنید

برای ورود داده به این نرم افزار یا باید داده هارو از سایت tsetmc و یا نرم افزار tseclient بگیرید

این نرم افزار قدرتمند بوده و برای تحلیل بسیار کارآمد می باشد

نرم افزار AmiBroker یکی از بهترین ابزارهای نرم افزاری در حوزه تحلیل است که از محبوبیت ویژه ای در میان تحلیلگران بازار سرمایه برخوردار می باشد. از مزایای این نرم افزار می توان به کاربر پسند بودن، نمودارهای متنوع گرافیکی، کاربری آسان، قابلیت نوشتن اکسپرت ها و فرمول های مختلف و پیشرفته، استفاده بسیار کم از منابع پردازنده دستگاه به هنگام تحلیل اشاره نمود. هر چند فراگیری نرم افزار هیچگاه نمی تواند جایگزین دانش و مهارت تحلیل تکنیکال شود اما به عنوان ابزاری مناسب جهت سرعت و دقت بخشیدن به تحلیل ها الزامی است.



یکی دیگه از نرم افزار های تحلیل meta stock محصول روپترز هست

نرم افزار بسیار قدرتمندی هست



عکسی از محیط نرم افزار

این نرم افزار رو هم باید با کرک دانلود کنید

نرم افزار بعدی نرم افزار پارس رسا است parsrasa.com

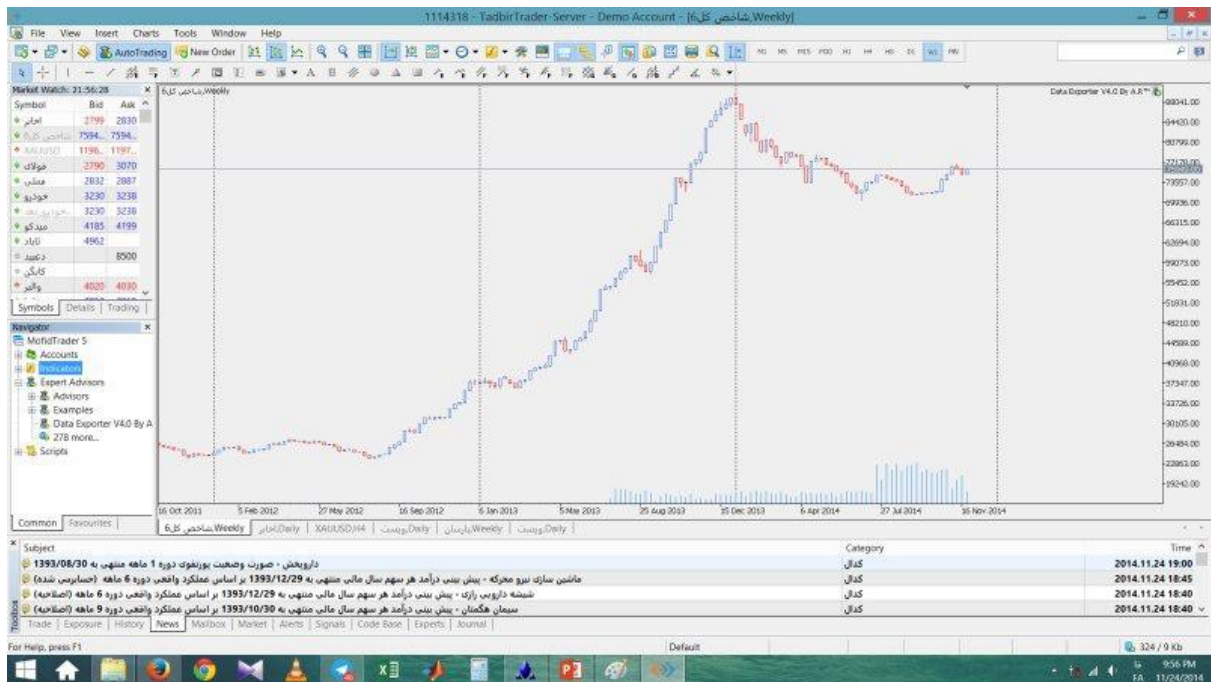
این پلتفرم متاتریدر ۴ هست

برای شروع این نرم افزار ها کافی هستند

برای یکپارچه شدن کار، نرم افزار مفید رو باهم کار میکنیم

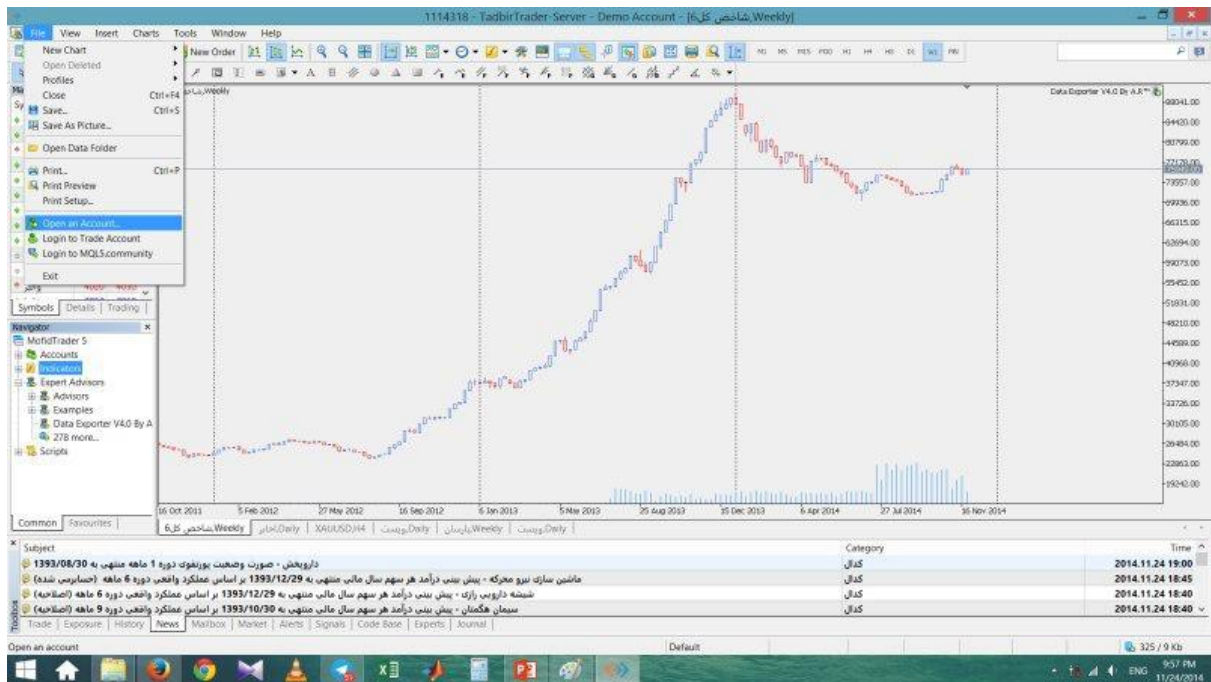
مفید در دسترس و رایگان هست.

بعد از نصب نرم افزار با محیطی شبیه عکس مواجه میشدید



برای گرفتن داده از طریق نرم افزار نیاز هست که درون نرم افزار اکانت بسازید

وارد منوی file شده و گزینه open an account رو کلیک کنید



در پنجره باز شده گزینه next

new demo account

در پنجره بعدی مشخصات خودتون رو وارد کنید و سپس با تیک کردن گزینه پایین و فعال شدن گزینه next

به قسمت بعدی برید و منتظر بشید تا اکانت شما ساخته شود

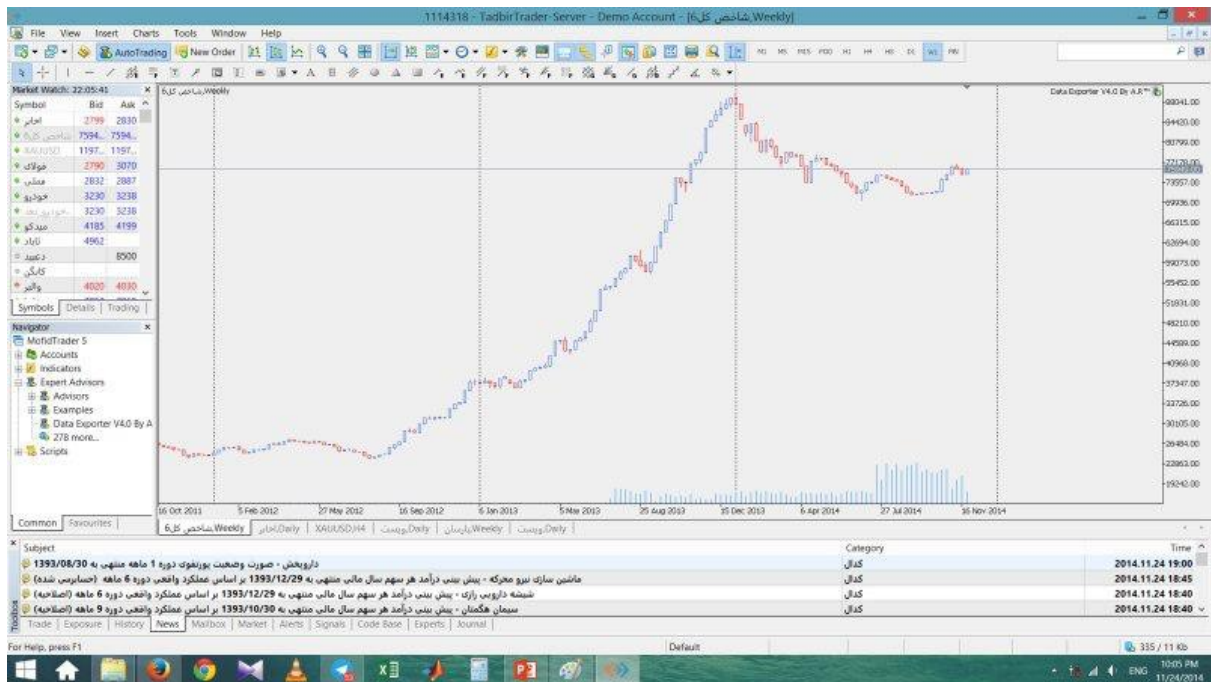
مشخصات می تونه real نباشه

اما باید فرمت داده ها رو رعایت کنید

مثلا در فرمت ایمیل حتما باید فرمت نوشته شدن ادرس ایمیل رو رعایت کنید و در باکس شماره تلفن از اعداد استفاده کنید

نکته این که

تا وقتی نوشته های درون باکس مورد تایید نرم افزار نباشد، رنگ باکس مورد نظر قرمز باقی میمونه



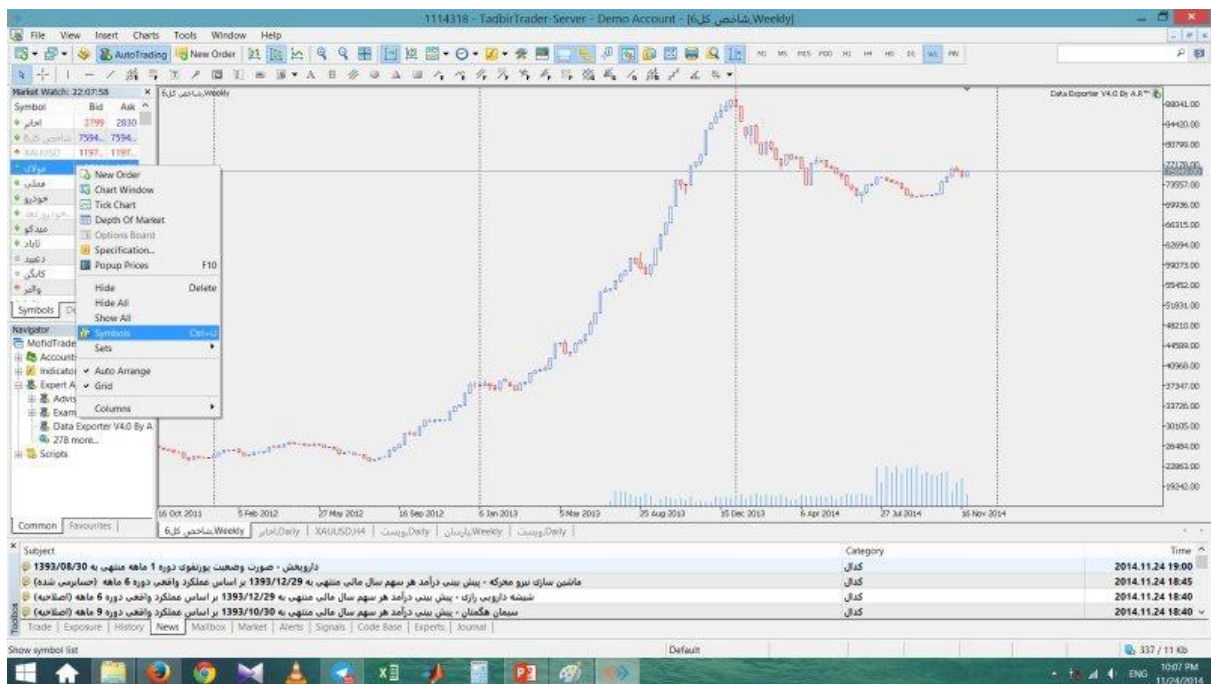
برگردیم به محیط نرم افزار

منوی اصلی که شبیه همه نرم افزار های دیگه است

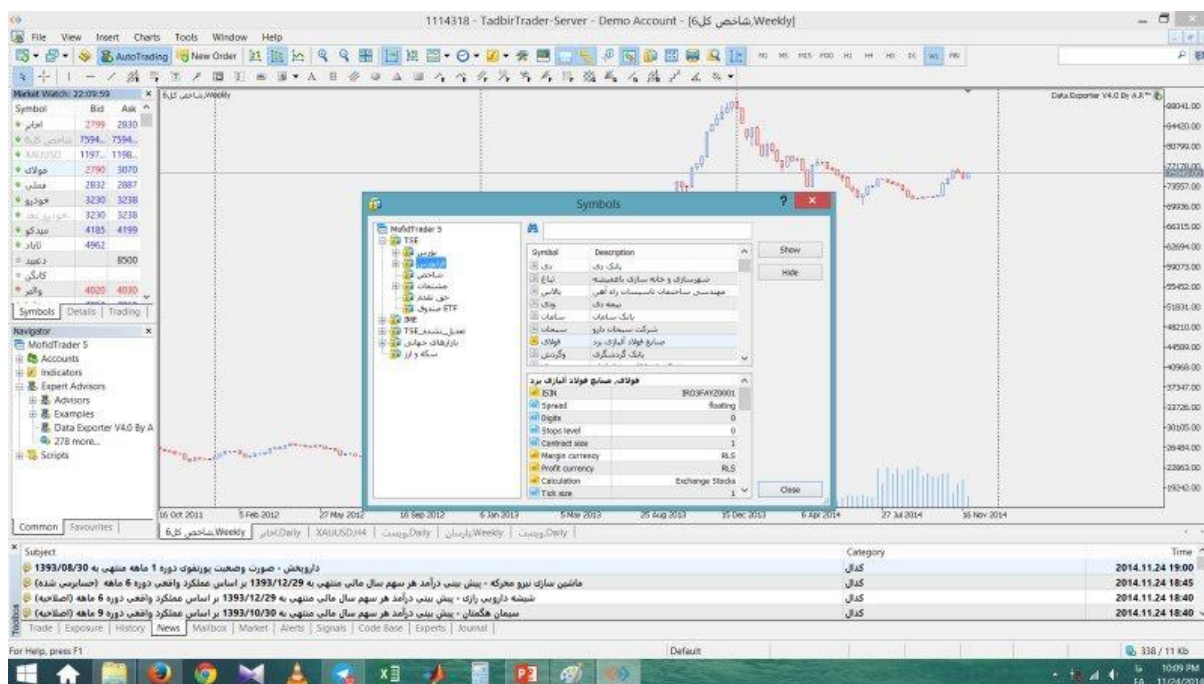
زیر منوی اصلی ابزار های تحلیل قرار داده شده است

دوتا باکس سمت چپ قرار دارد

باکس اول market watch



بر روی مارکت واچ راست کلیک کنید و گزینه symbol رو انتخاب کنید



این گزینه برای آوردن نماد سهم ها در مارکت وچ هست....

پنجره بالا رو مبینید در گزینه tse تمام سهام بورس، فرابورس، بازار مشتقات، شاخص ها، حق تقدم ها و صندوق های ETF قرار داده شده

در این قسمت کلیه داده ها تعدیل شده است ، توی گزینه ime شما به داده های بازار آتی سکه دسترسی دارید

در قسمت tse تعدیل نشده شما داده های تعدیل نشده رو بدست میارید

گزینه بازار های جهانی قیمت های جهانی مثل جفت ارزها، کالا های اساسی و ... رو بدست میارید

و گزینه آخر قیمت سکه و ارز در بازار آزاد کشور وجود داره

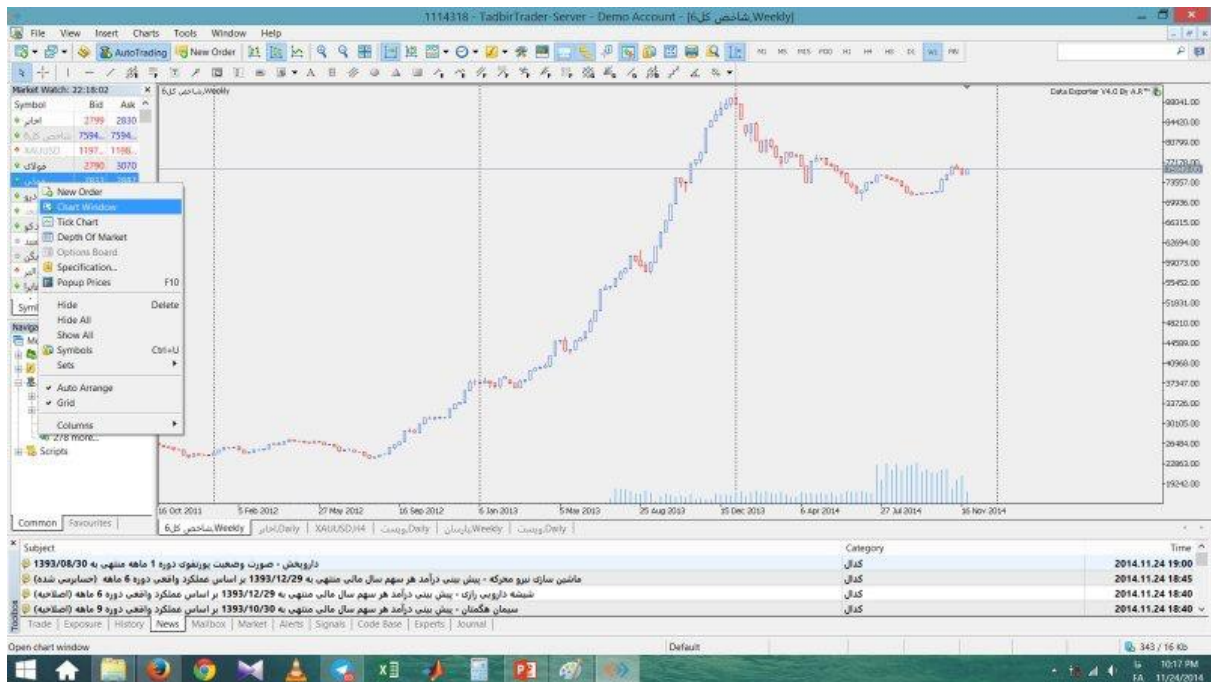
شما میتونید داده های مورد نظرتون رو انتخاب کنید مثلا برای انتخاب داده های بورس گروه املاک و مستغلات

کافیه بر روی اون دبل کلیک کنید

یا با انتخاب اون گزینه از سمت راست بر روی کلمه show کلیک کنید

برای شروع گزینه های بورس و فرابورس رو از قسمت tse فعال کنید

حالا شما سهام بازار رو انتخاب کردید و میتونید چارت اونها رو ببینید

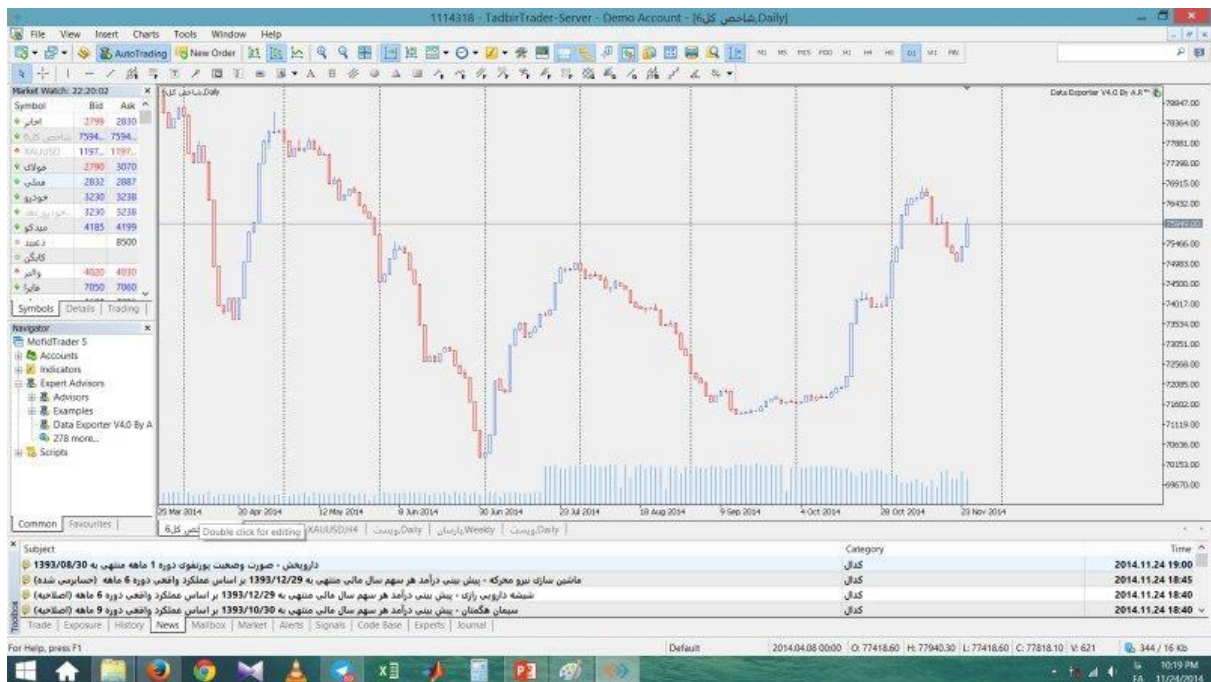


برای مثال می‌خوایم سهم فملی رو باز کنیم

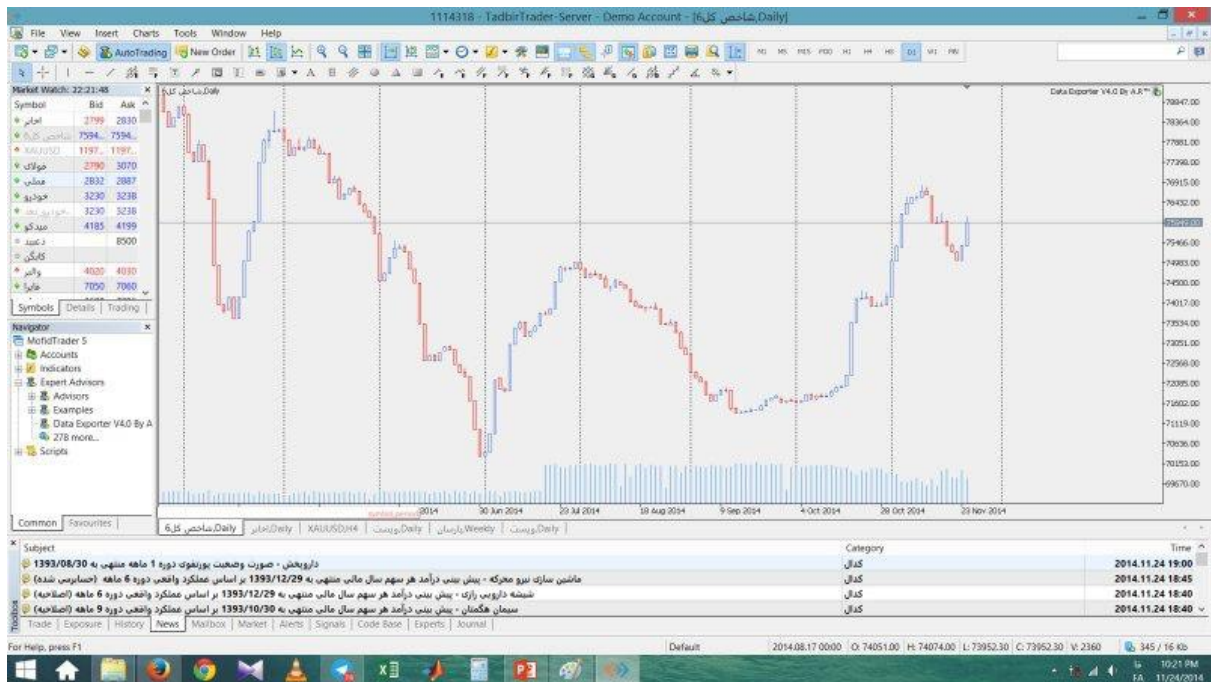
همونطور که میبینید با پیدا کردن اون در لیست و کلیک راست گزینه chart window نمودار نشون داده بشه

اما چون تعداد سهام زیاد هست و شاید راحت نتونید اونهارو به راحتی توی لیست سمت چپ پیدا کنید

یه راه راحتتر وجود داره

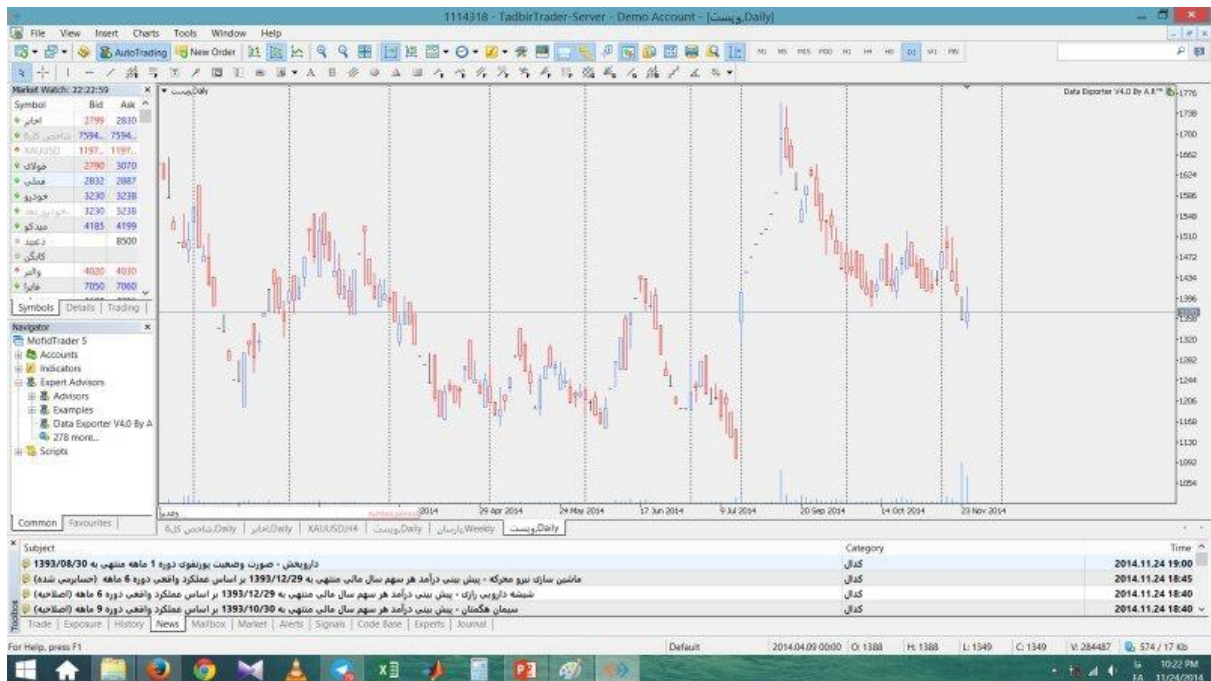


با بردن موس به گوشه پایین سمت چپ نمودار همونطور که میبینید نوشته **double click for editing** پدیدار میشه در اون محل دابل کلیک کنید تا پنجره کوچیکی مثل شکل باز بشه



اسم نماد مورد نظر خودتون رو در این محل تایپ کنید

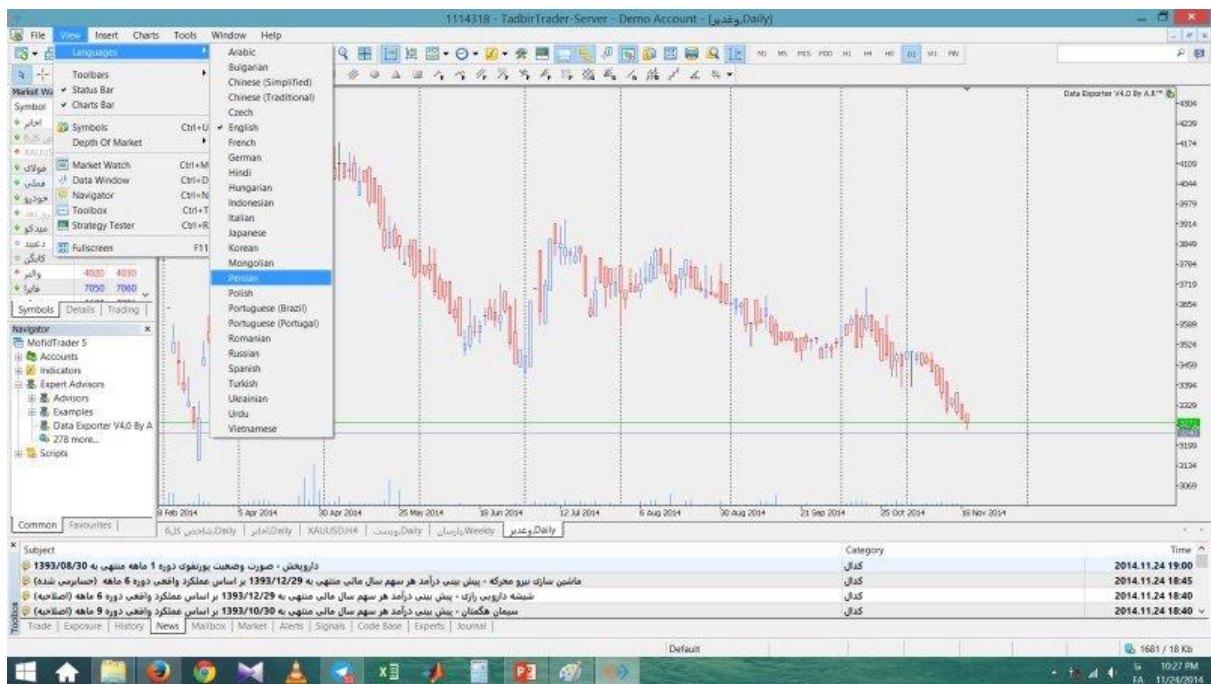
مثلا نماد و غدیر



بعد از زدن دکمه اینتر اون چارت داده های نماد مورد نظر رو نشون میده



سهمی رو که میخوای ببینید حتما باید در قسمت مارکت واچ به حالت show تغییر داده باشید



وقتی ب حالت شو تبدیل شه کنارش زرد میشه ب نشانه فعال شدن

امروز سه موضوع ابتدایی نمودار قیمت رو داشته باشیم...

برای تغییر تایم فریم نمودار از منوی m1, m5, m15,

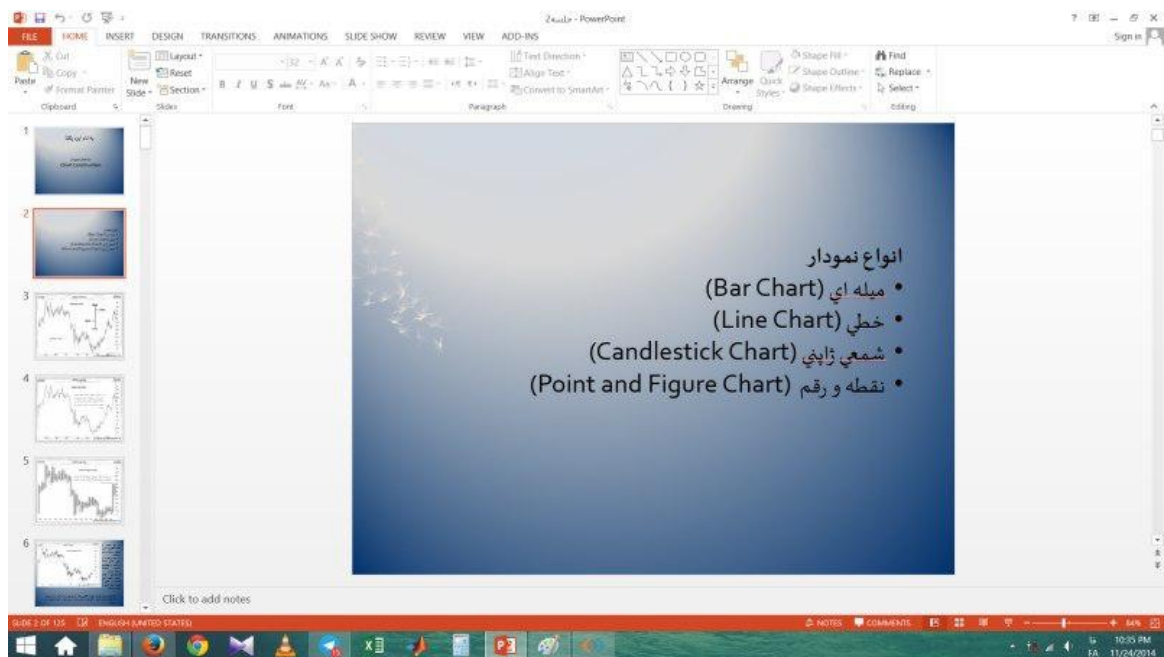
این نوشته ها نشون دهنده عمر هر کندل هست

وقتی شما نمودار رو بر روی m30 قرار میدید، هر کندل در نمودار برای ۳۰ دقیقه است

به این ترتیب شما میتونید به بازه های زمانی کوچکتر دسترسی پیدا کنید

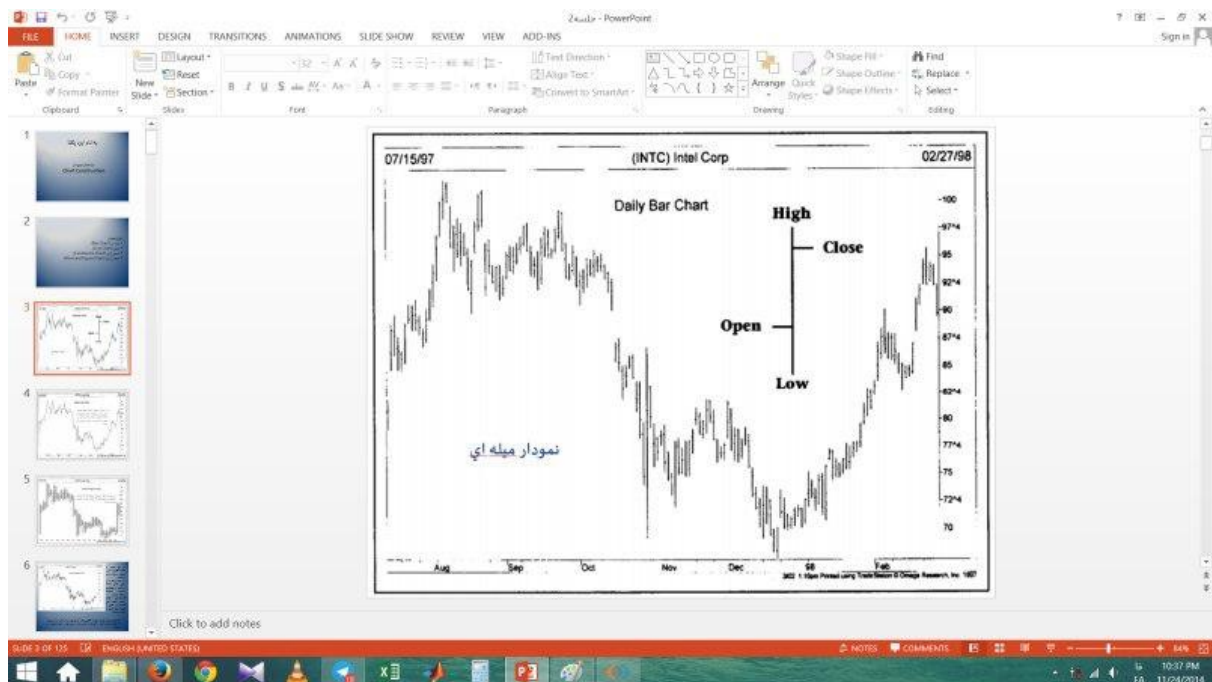
نمودار هارو به صورت های مختلفی همیشه نشون داد

یعنی اینکه ما میتونیم قیمت سهم رو به صور مختلف نشون بدیم



d1 روزانه w1 نمودار هفتگی و MN ماهانه

سه مورد اول امروزه بیشتر مورد استفاده قرار میگیره نرم افزار مفید قابلیت نمایش داده ها به صورت نقطه و رقم رو نداره از میون نرم افزار های گفته شده متاستاک میتونه داده هارو بدین شکل نشون بده ولی استفاده از این روش تقریباً در دنیا منسوخ شده.



در نمودار میله ای ۴ قیمت به نمایش در میاد

قیمت باز شدن = قیمتی که اولین معامله بر روی اون انجام میشه

high = بالاترین قیمتی که در بازه زمانی نمایش داده شده دیده شده

low = پایین ترین قیمتی که در اون بازه زمانی بدست اومده

close = قیمتی که در پایان جلسه معاملاتی آخرین معامله روی اون انجام میشه

در بازار بورس ایران دو قیمت به عنوان close مطرح هست یکی قیمت آخرین معامله که آخرین معامله بازار روی اون قیمت

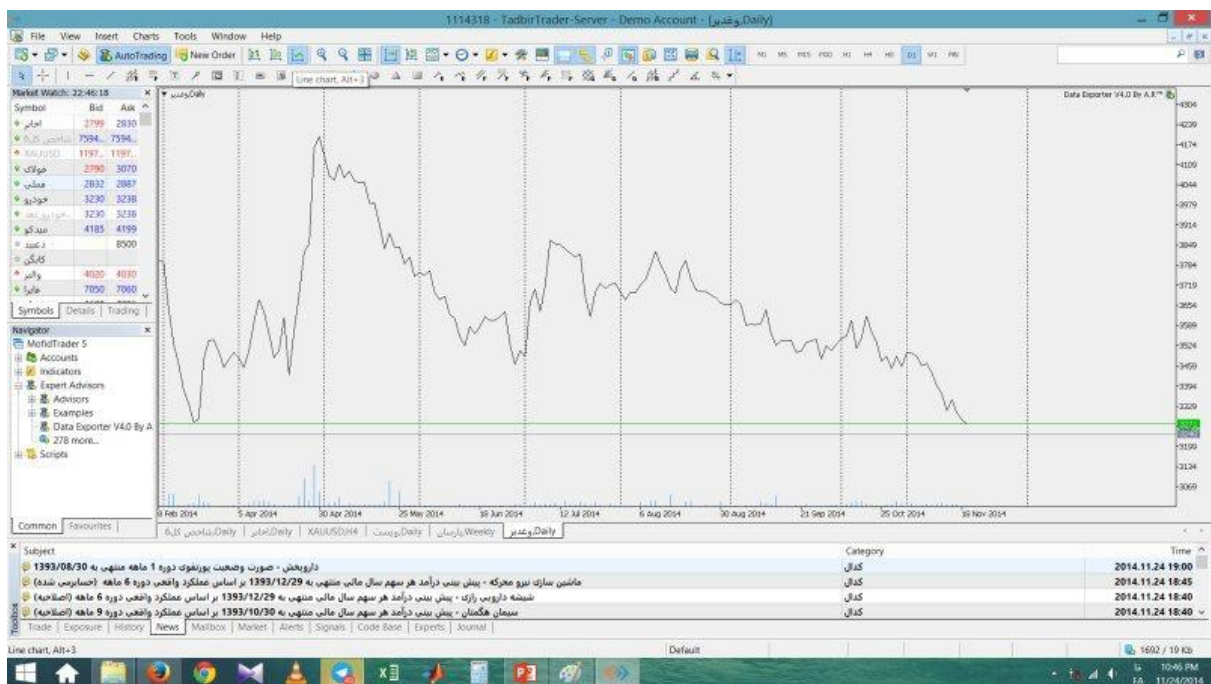
انجام شده دیگری قیمت پایانی است که بر اساس میانگین معاملات محاسبه میشه مبنای +۴٪ نوسانات روز بعد قیمت پایا نیست

اما قیمت آخرین معامله بهتر میتونه احساسات بازار رو نشون بده نرم افزار مفید قیمت آخرین معامله رو به عنوان close نمایش میده.



برای تبدیل نمودار به حالت میله ای روی گزینه نشون داده شده کلیک کنید

یا کلید alt+1 رو بزنید

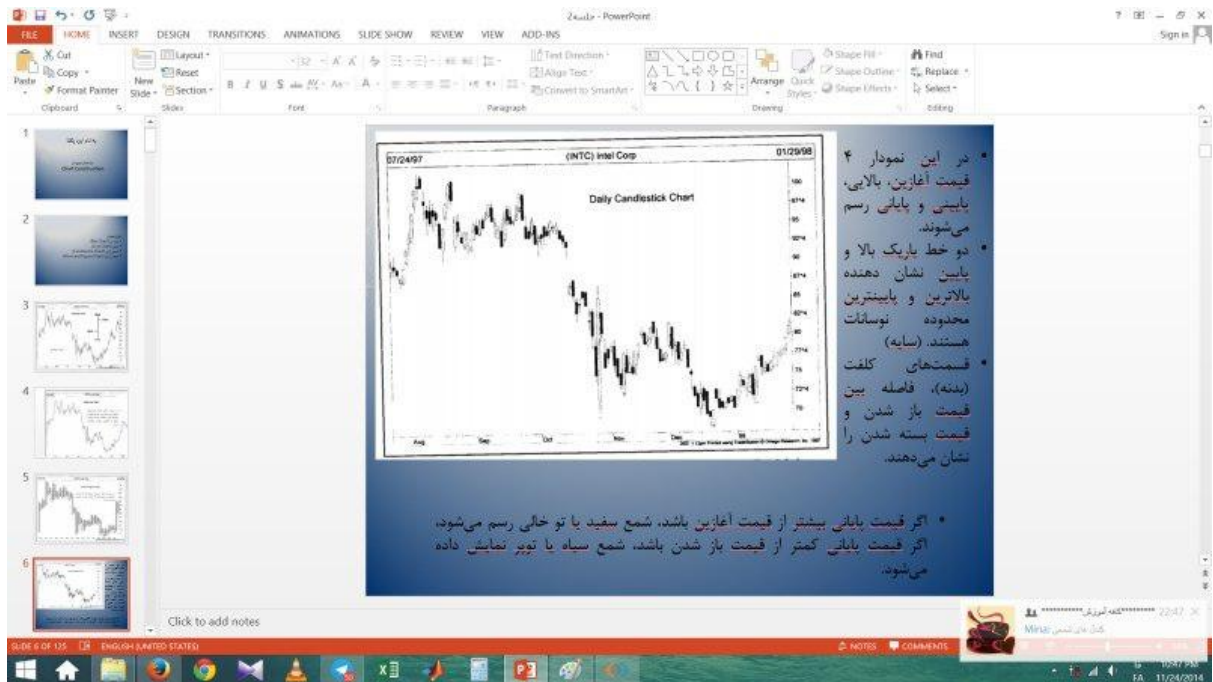


alt+3

این گزینه رو فعال میکنه

نوع آخر و بهترین حالت نمایش داده ها کندل های ژاپنی هستن

برای فعال سازی گزینه مابین دو گزینه قبلی و با کلید های alt+2 رو بزنید



داده های نمایش داده شده همون داده های نمودار های میله ایست ولی نحوه نمایش در اونها متفاوته

در شمع های ژاپنی فاصله بین قیمت باز و بسته شدن رو پهن تر نشون میدن

و قیمت های کمینه و بیشینه رو با دو تا خط نازک بالا و پایین اون قسمت پهن نمایش میدن ، به قسمت ضخیم بدنه گفته میشه و به اون دو خط نازک سایه میگن ...اگه قیمت بسته شدن از باز شدن بیشتر باشه شمع رو سفید یا سبز و اگه بسته شدن از باز شدن کمتر باشه، شمع رو سیاه یا قرمز رسم میکنن



در مورد حمایت و مقاومت سهم ها....

وقتی قیمت به صورت یکسری از امواج نزولی و صعودی حرکت میکند که برآیند حرکت این امواج روند قیمت را مشخص می کند. حال قصد داریم تا بامفاهیم مهم مقاومت و حمایت آشنا شویم که از اساس های تحلیل تکنیکال می باشد

حمایت یک سهم چیست؟...

پایین ترین قیمت در موج نزولی را حمایت می نامیم . منظور از حمایت محدوده یا سطحی است که در آن تمایل به خرید به اندازه کافی قوی هست که برفشار فروش غلبه کند . نتیجه این امر این است که شیب نزول به صفر می رسد و قیمت دوباره افزایش می یابد سطح حمایت را در اغلب اوقات می توان از روی موج نزولی پیش از آن تشخیص داد



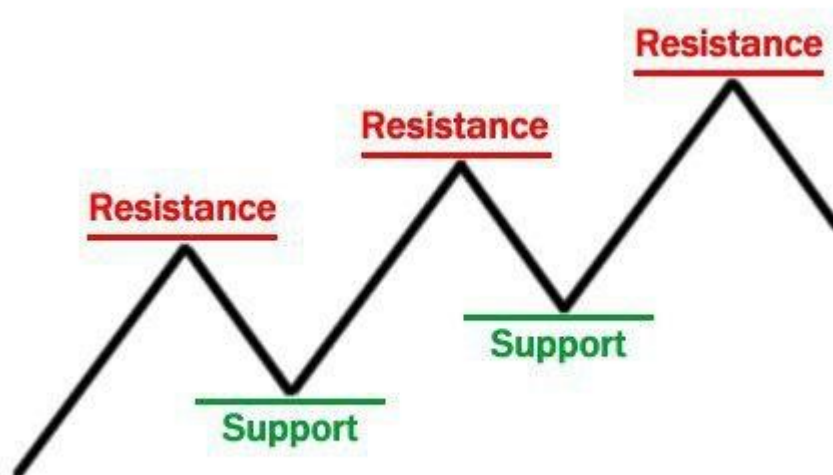
به این نمودار نگاه کنین....

بارها قیمت ب این خط حمایتی خورده و مسیر نزولی اش تغییر کرده.. و دوباره صعود داشته

حالا مفهوم مقاومت در نمودار قیمتی یک سهم

تعریف مقاومت برعکس حمایت میباشد بدین معنی که مقاومت ، محدوده یا سطحی از قیمت است که در آن فشار عرضه برفشار

تقاضا غلبه می کند و قیمت روبه کاهش می گذارد . سطح مقاومت را غالباً میتوان از روی موج صعودی پیش از آن تشخیص داد.



طبق این عکس ک ب وضوح نقاط حمایتی و مقاومتی در یک روند صعودی نمایش داده شده

در یک روند صعودی ، سطوح مقاومت یک فاز ایستایی یا توقف را در آن روند نشان می دهد و در بسیاری از اوقات در چند نقطه تکرار میشود. در روند نزولی سطوح حمایت نقاط محکمی برای توقف دائمی کاهش قیمت نیستند ولی می توانند موقتا آن را متوقف کنند.

برای ادامه روند صعودی هر سطح حمایت جدید باید بالاتر از سطح حمایت قبلی تشکیل شود. سطوح مقاومت نیز باید هر کدام بالاتر از قبلی شکل بگیرد . طبق تصویر بالاتر



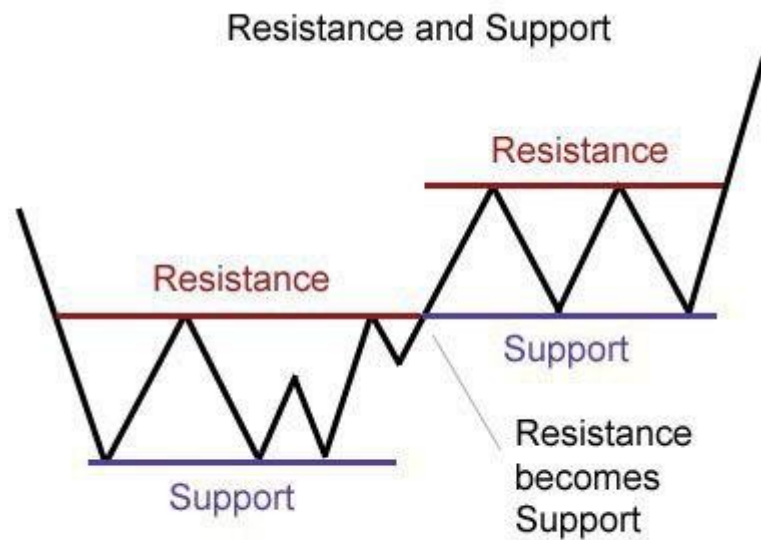
در این نمودار هم نقاط حمایتی و مقاومتی سهم رو با رنگ زرد علامت زدیم.....

چگونه سطوح حمایت و مقاومت به یکدیگر تبدیل میشوند؟...

پیش از این حمایت را سطح پایین موج نزولی و مقاومت را سطح بالایی موج صعودی معرفی نمودیم ولی همیشه این طور نیست و رفته رفته با تکنیک های جدیدی شما را آشنا خواهیم شد...

تبدیل حمایت ب مقاومت و برعکس از نکات جالب نمودار هاست....

هرگاه قیمت در داخل سطوح حمایت و مقاومت به مقدار کافی نفوذ کند نقش این سطوح معکوس شده و به یکدیگر تبدیل میشوند . به بیان دیگر سطح مقاومت تبدیل به حمایت و سطح حمایت تبدیل به مقاومت می شود .



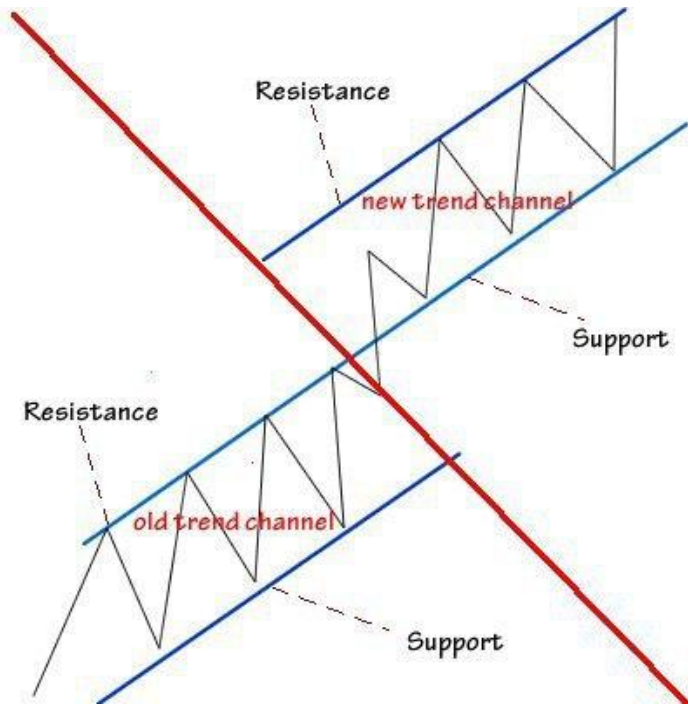
این تصویرو ببینین....

تبدیل حمایت به مقاومت و برعکس

مقاومت های گذشته بازار برای آینده بازار میتونه در نقش حمایتی باشه...

این ها خط روند های داخلی رو تشکیل می دن ک بعدا استاد کامل توضیح می دن و بسیار تشخیص این خطوط روند می تونه مهم باشه ..

شما باید در چارت های قیمتی دنبال مقاومت ها باشید تا بتونید نقش حمایتی اونها در آینده رو شناسایی کنید و میتونه سود های خوبی به همراه داشته باشه.



مثلا این یکی..

ی روند بلند مدت صعودی از یک سهم هست...

ک بسیار منظم در ی کانال صعودی نوسان داشته... از ی مرحله ای ... این مقاومت قوی شکسته... و تبدیل ب حمایت قوی شده قرار نیست تبدیل سطوح بصورت حمایت مقاومت افقی باشد و میتونه بصورت خط روند هم باشه

مثل این



هرچه تعداد معامله در سطح حمایت بیشتر باشد اعتبار بیشتری برای آن پدید می آورد. زیرا معامله گران بیشتری به آن منطقه اعتقاد دارند.

حجم معاملات راه دیگری برای تعیین اعتبار خطوط حمایت و مقاومت می باشد ، اگر سطح حمایت با حجم معاملات بالا همراه باشد نشان دهنده تعداد بیشتری از خریداران است و اهمیت آن حمایت را نسبت به زمانی که حجم معامله کمتری اتفاق افتاده باشد بیشتر می کند

با کلیک راست بر روی نمودار گزینه **volume** حجم معاملات به دو صورت هست حجم به صورت **real** !.. که حجم واقعی رو نشون میده و **tick volume** تعداد معاملات رو نشون میده

حجم معاملات به صورت **tick** که تعداد معاملات رو نشون میده

