

بسم الله الرحمن الرحيم

فیوناچی

فیوناچی کیست ؟

یکی از بزرگترین ریاضیدانان اروپا در سال ۱۱۷۵ در شهر پیزا متولد شد. خدمت بزرگ لئوناردو پیزایی به دانش در این بود که برای نخستین بار دانشمندان اروپایی را با جبر و دستگاه عدد نویسی هندی آشنا کرد. اما شهرت وی برای کشف سری اعداد مشهور فیوناچی است .

لیوناردو پیزانو که بعدها به نام فیوناچی معروف گردید در قرن ۱۳ در ایتالیا زندگی میکرد. این ریاضی دان مانند بسیلری دیگر از دانشمندان دنبال ریشه های عددی بود که بواسطه آن بتواند بسیاری از پدیده ها را توجیه نماید. در واقع فیوناچی چند سری از اعداد که بینشون رابطه منطقی وجود داشته رو بیان کرده، هر عدد حاصل جمع دو عدد قبلی هست

:

۸ ۵ ۳ ۲ ۱ ۱

۱۳

۲۱

۳۴

و الا اخر

مثلا نسبت قاعده با ارتفاع در اهرام مصر ویا نسبت طول به قطر دانه های آفتابگردون و نسبت زنبورهای عسل نر به ماده در يك کندو ویا نسبت فاصله سر تا ناف و ناف تا کف پا در انسان و سایر موارد حال اگر ریشه طلایی را در امور مالی دخالت دهیم به اعداد ۴۲۳% و..... میرسیم حال با توجه به مطالب بالا مبحث ۱۶۱,۸% ۶۱,۸% ۵۰% ۳۸,۲% ۲۳,۶% فیوناچی را شروع میکنیم. این اعداد در طبیعت کاربرد زیادی داره پس :

سری فیوناچی چیست ؟

چنان آه در ویکی پدیا آمده، فیوناچی در سال ۱۲۲۵ برای حل مساله مطرح شده راه حلی ارائه داد که جواب آن یک سری اعداد شد و به احترام او این سری اعداد را سری فیوناچی نامگذاری کردند. در سری فیوناچی هر عدد از جمع دو عدد ماقبل خود به دست می آید. برای مثال چند عدد ابتدای سری فیوناچی به شکل زیر می باشد:

۱, ۱, ۱۴۴, ۸۹, ۵۵, ۳۴, ۲۱, ۱۳, ۸, ۵, ۳, ۲

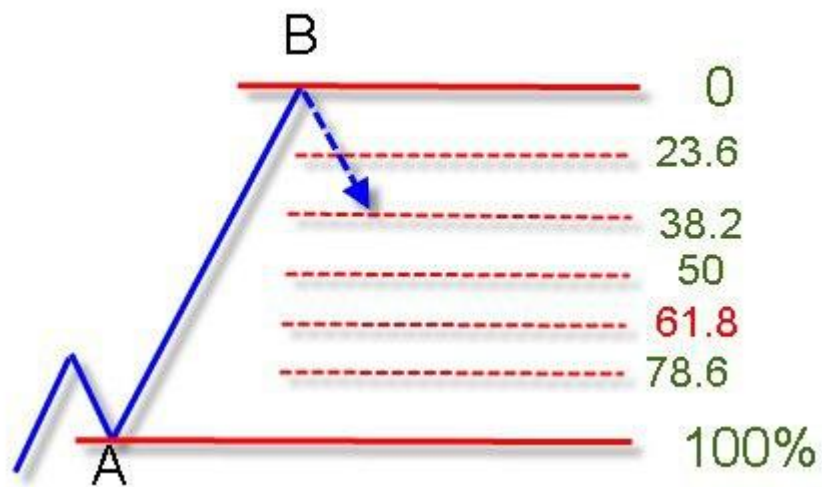
در سری فیوناچی هر گاه هر عدد را بر عدد بعدی تقسیم نماییم به عدد تقریبی ۰.۶۱۸ می رسیم و در صورت تقسیم هر عدد به دو عدد بعد از خود به عدد تقریبی ۰.۳۸۲ می رسیم. و به همین صورت از تقسیم هر عدد به سه عدد بعد از خودش نسبت ۰.۲۳۶ را خواهیم داشت. این سه نسبت را نسبتهای اصلی فیوناچی می گویند که به آنها دو نسبت ۵.۰ و ۰.۷۸۶ را نیز اضافه نموده و از آنها در یافتن برخی نقاط کلیدی در بازارهای مالی استفاده می کنند. در ادامه به کاربرد اعداد سری فیوناچی در بازارهای مالی می پردازیم:

فیوناچی در بازار سهام عبارت است: از خطوط حمایت و مقاومتی که قیمت سهم در میان این سطوح حرکت میکند. این سطوح بر اساس ریشه طلایی شکل میگیرد و بواسطه آن میتوان روند قیمت يك سهم را برای آینده پیش بینی کرد پس ما ب کمک این ابزار می تونیم نقاط احتمالی برگشت یک روند رو هم بیابیم. یکی از هنرهای یک معامله گر با تجربه انتخاب نقاط ورود مناسب می باشد چرا که ضمن جلوگیری از ورود به معاملات فرسایشی انتخاب معاملات با نسبت ریسک به بازدهی کمتر را در اختیار وی قرار میدهد.

فیوناچی ریتریسمنت :

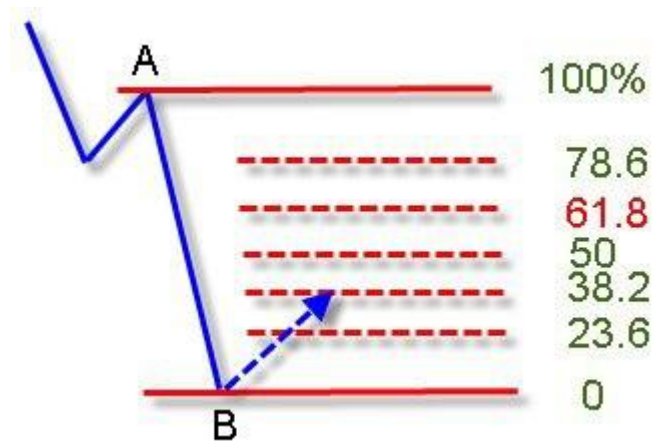
همان طور که از اسمش مشخص است بازگشتهای قیمت یا همان اصلاحات را محاسبه می کند. پیش از این گفته شد که روند ها از برابند موجهای صعودی یا نزولی شکل میگیرند این ابزار این امکان را فراهم میکند که انتهای موج نزولی را در روند صعودی و انتهای موج صعودی در روند نزولی را شناسایی کنیم در واقع تعقیب کنندگان روند به این سطوح اهمیت خاصی میدهد همین امر موجب می شود این سطوح به حمایت و مقاومت قدرتمندی تبدیل شوند .

سری فیبوناچی ریتریسمنت عبارتند از:



این اعداد رو باید حفظ باشین.. مهم ترین نقاط برگشت می تونن باشن.

و در یک حرکت نزولی:



روش رسم:

دو خط موازی همو در نظر بگیرین ک در نمودار قیمت رسم شده مثل بالا برای رسم ابتدا دونقطه دور از هم که یکی از آنها یک حد اقل قیمت (کف) و دیگری یک سقف قیمت باشند را انتخاب میکنیم اولین خط را بعنوان خط صفر طوری رسم میکنیم که ازسقف قیمت عبور کند خط ۱۰۰ % را طوری رسم میکنیم که از کف قیمتی عبور کند حالا میانگین قیمت را حساب ۳۸,۲ % و ۶۱,۸ % را رسم میکنیم % کرده و خط ۵۰ % را رسم میکنیم و به همین ترتیب خطوط ۲۳,۶ میتوان حرکت قیمت را

بین خطوط مورد مطالعه قرار داد. در نمودار زیر عمده تحرکات ما بین سطوح ۲۳,۶٪ و ۳۸,۲٪ میباشند و در حقیقت اینها سطوح مقاومت و حمایت عمده این سهم می باشند.

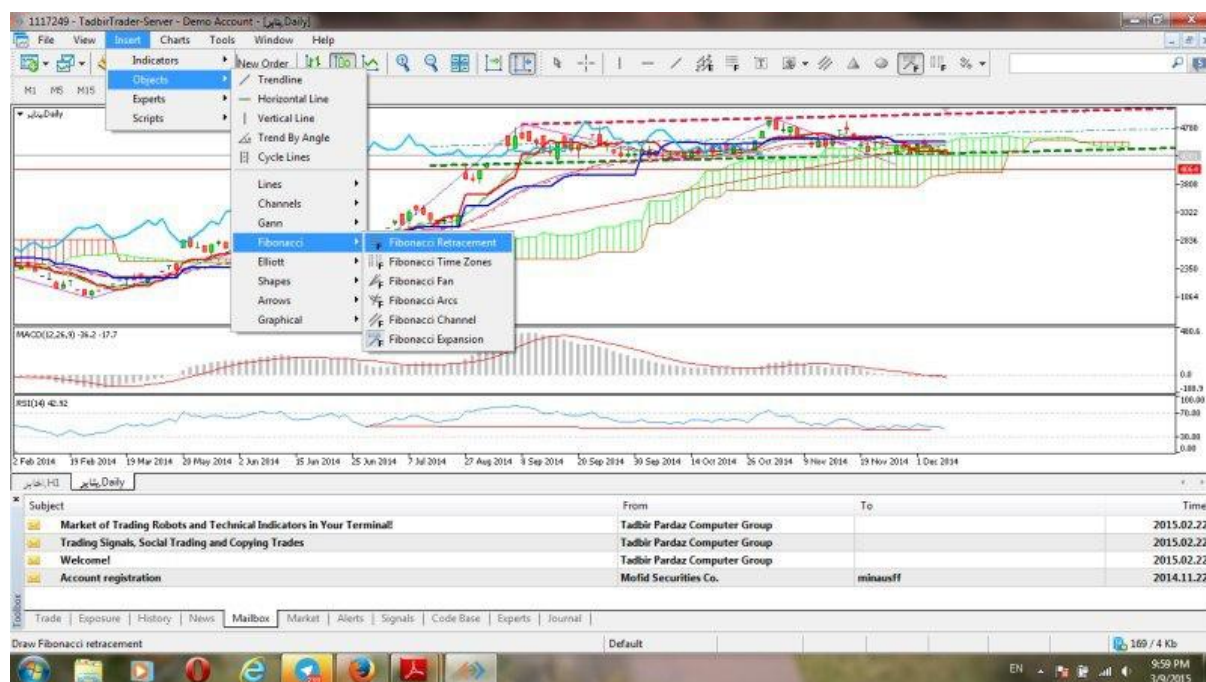


ب زبان ساده تر:

در شکل زیر نحوه انتخاب ابزار و رسم آن در نرم افزار آراد تریدر نشان داده شده است همانطور که مشخص شده است قیمت در نمودار سهام و صندوق به سطح ۶۱.۸ درصد واکنش نشان داده و بعد از آن تغییر جهت داده است. به واکنش جزئی قیمت به سطوح ۳۸.۲ و ۵۰ درصد دقت کنید.



این ی نمونه بود ک اوردم

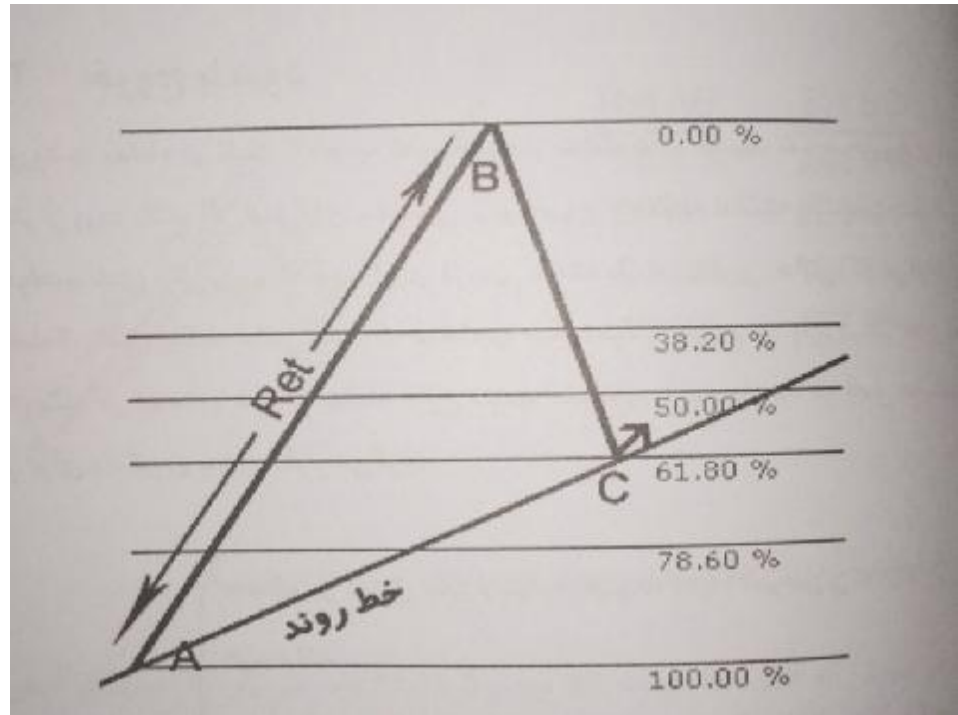


از اینجا هر فیبوی که بخواین رو می تونین بیارین

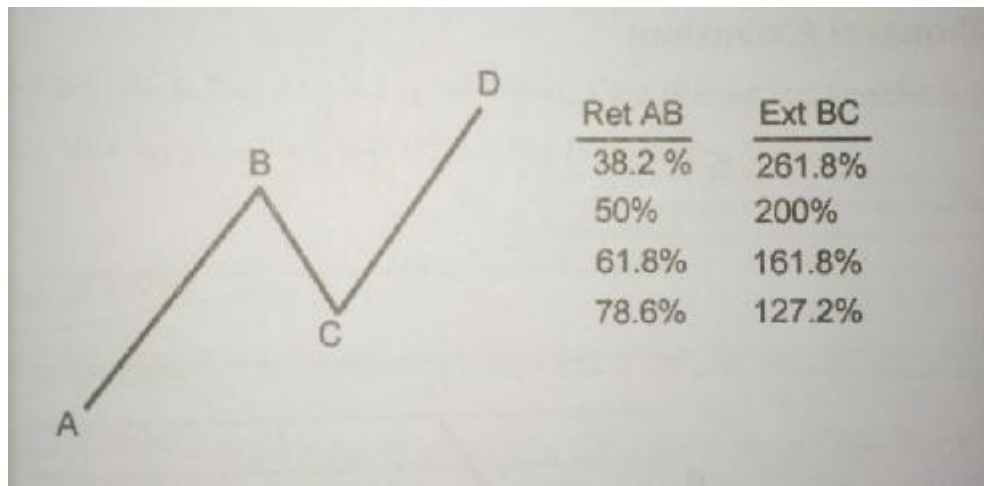
فیبوناچی اکستنشن :

معمولا با پایان یافتن موج یا حرکت اصلاحی قیمت مجددا به حرکت خود ادامه میدهد اما این حرکت تا کجا ادامه خواهد داشت ؟

با کمک ابزار فیبوناچی اکستنشن میتوان به این سوال پاسخ داد ، این ابزار به ما این امکان را میدهد که گستردگی حرکت قیمت را بعد از حرکت اصلاحی محاسبه کنیم .بدین صورت که انتظار میرود قیمت به هر سطحی از سطوح فیبوناچی ریتریسمنت که واکنش نشان داد تا نسبت نظیر آن در اکستنشن موج مربوطه حرکت کند.



این مثالی از اولین فیب بود...



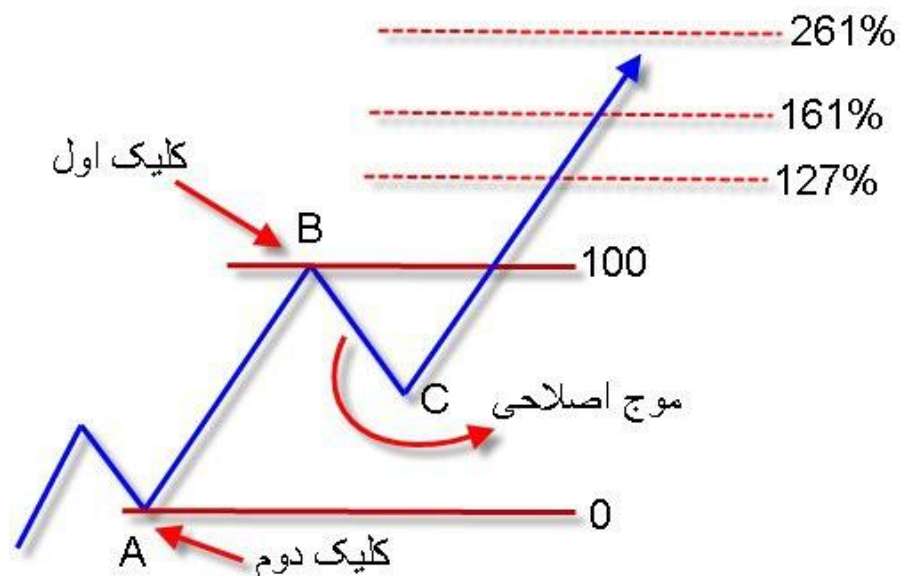
و این هم برای فیب دوم



اکستنشن در نرم افزار تحلیلی به اختصار EXT شناخته میشود.

نحوه رسم:

به عنوان مثال در صورتی که قیمت بعد از یک تصحیح به اندازه ۳۸.۲ درصد به اصلاح خود پایان داد و برگشت نمود انتظار داریم در برگشت تا ۲۶۱.۸ درصد اکستنشن رشد نماید و به همین ترتیب برای سایر نسبتها. در واقع نسبتهای ریتریسمنت بین ۰ تا ۱۰۰ قرار دارند و نسبتهای اکستنشن بالای ۱۰۰ به شکل زیر دقت کنید:



اصلاح-----هدف

261.8% 38.2

200% 50%

161.8% 61.8%

127.0% 78.6%

طبق این نسبت های متناظر برای ترسیم فیبوناچی اکستنشن کافیت بعد از انتخاب همان فیو ریتزیسمنت جای کلیک اول و کلیک دوم را عوض کنید .



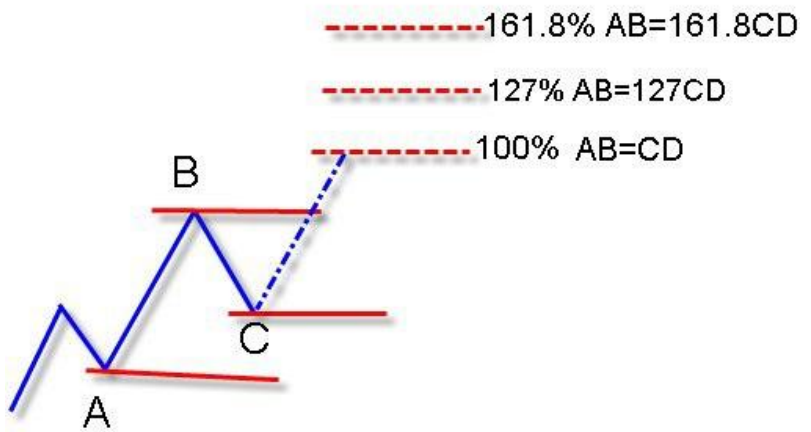
فیوناچی اکسپنشن : (پروجکشن)

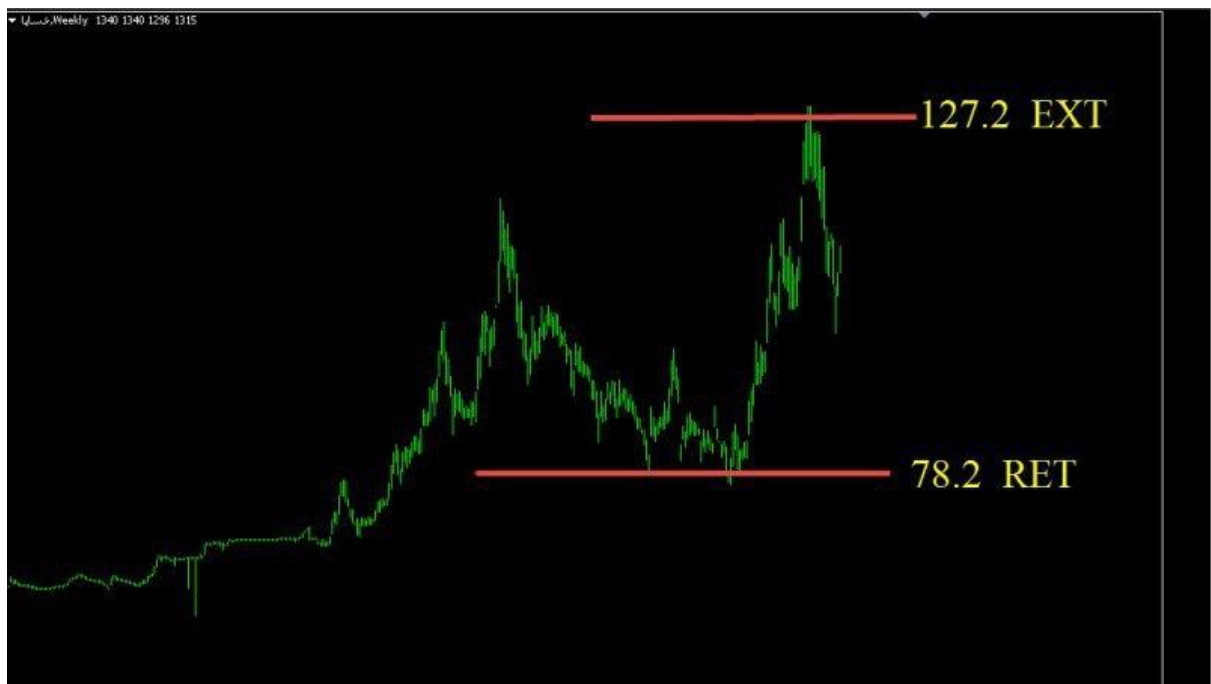
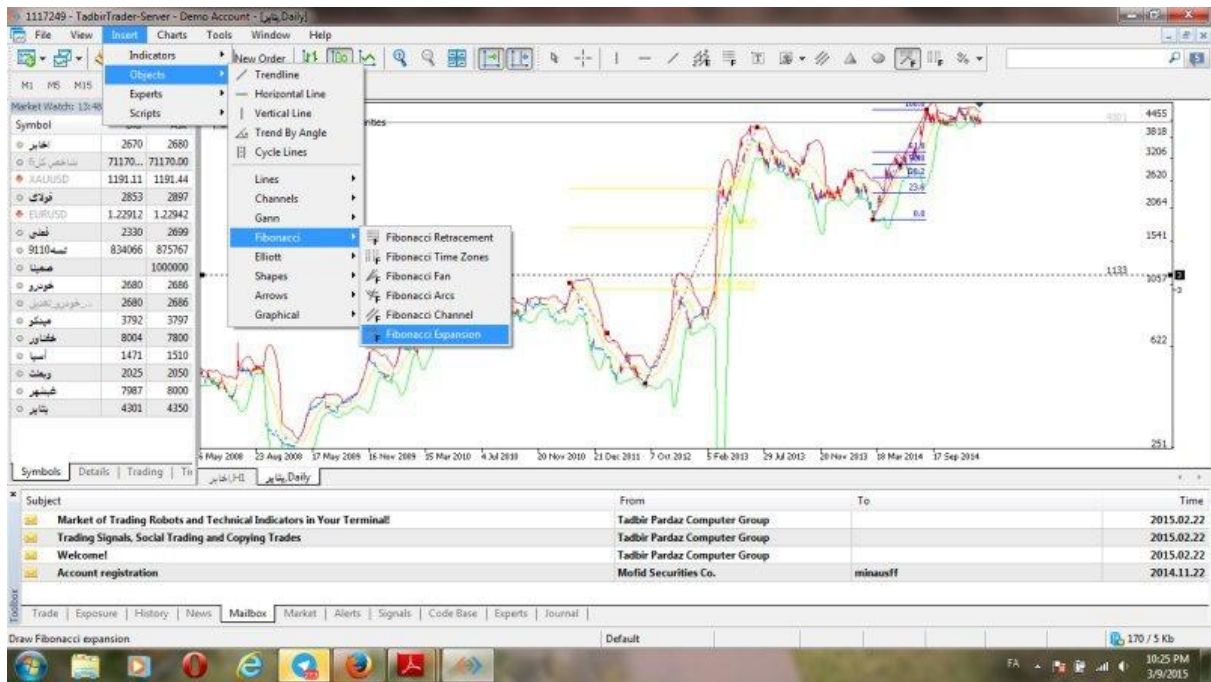
این فیب اندازه حرکت ab رو محاسبه و به انتهای c اضافه می کنه این میزان می تونه نسبت هایی از اندازه حرکت AB هم باشه یعنی با ضریب این نسبت ها همراه باشه که توضیح می دیم: این ابزار سه نقطه رو شامل میشه و برای شناسایی اصلاحات بازار کاربرد داره.

تصویر زیر ترانس در تایم هفتگی اصلاح ۷۸ درصد داشته و در مسیر رشد بعدی خود تقریباً تا ۱۲۷ درصد رشد کرده است



این نوع فیبو یکی از ابزارهای اصلی برای تحلیل الگوهای هارمونیک و تعیین اهداف امواج الیوت نیز میباشد .





سهم سایپا رو ببینید



ترکیب ریتریسمنت و اکسپنشن:

از انجایی که معمولا اصلاحات بازار سه موجی هستند برای تعیین محدوده اصلاح قیمتی میتوان ابزار فیبوناچی اکسپنشن را با فیبوناچی ریتریسمنت ترکیب کرد و از اشتراک این دو به منطقه مناسب تری داشت.

در شکل زیر قیمت سهام شرکت سایپا آذین با نماد خاذین نشان داده شده است همانطور که در شکل خود از یک حرکت سه موجی تشکیل شده است. تلاقی ۱۰۰ فیبوناچی BC مشخص شده حرکت اکسپنشن و ۶.۷۸ فیبوناچی ریتریسمنت سطح محکم مقاومتی ایجاد کرده و قیمت را وادار به واکنش کرده است



در تصویر می بینیم که از A به B یک retracement کشیده شده و بعد بین abc اکسپنشن زده شده تا محدوده C مشخص شده و در واقع ترکیب این دو محدوده برگشت رو مشخص کرده...



این نوع از ابزار فیبوناچی از دو نقطه کف به سقف برای شناسایی نقطه هدف در امتداد حرکت صعودی استفاده میشود. این ابزار کاربرد معکوس نیز دارد مثلا از سقف به کف برای شناسایی هدف ریزش.

در تصویر زیر دیده می شود: سهم فاذر از منطقه همپوشانی ۶۱ درصد ریتریسمنت موج صعودی بزرگ و ۶۱ درصد فیو پروجکشن موج نزولی بازگشت.



دقیقا A,B را کف و سقف سهم بزرگ در نظر گرفتن ک ریترسیمنت هست و abc رو موج نزولی ک مشاهده می کنید که فیب پروجکشن زده

ترکیب بعدی:

ترکیب اکسپنشن و اکستنشن:

یعنی دومی و سومی

برای تعیین هدف بجای یک نقطه میتوان یک محدوده را در نظر گرفت برای این کار کافیت از اشتراک میان اکسپنشن و اکستنشن استفاده کرد ، یک بار اکستنشن موج AB و یک بار اکپشن ABC = محدوده مشترکی به ما میده ک می تونه هدف قیمتی باشه

در شکل زیر تغییرات قیمت سهام شرکت سایپا با نماد خساپا نشان داده شده است:



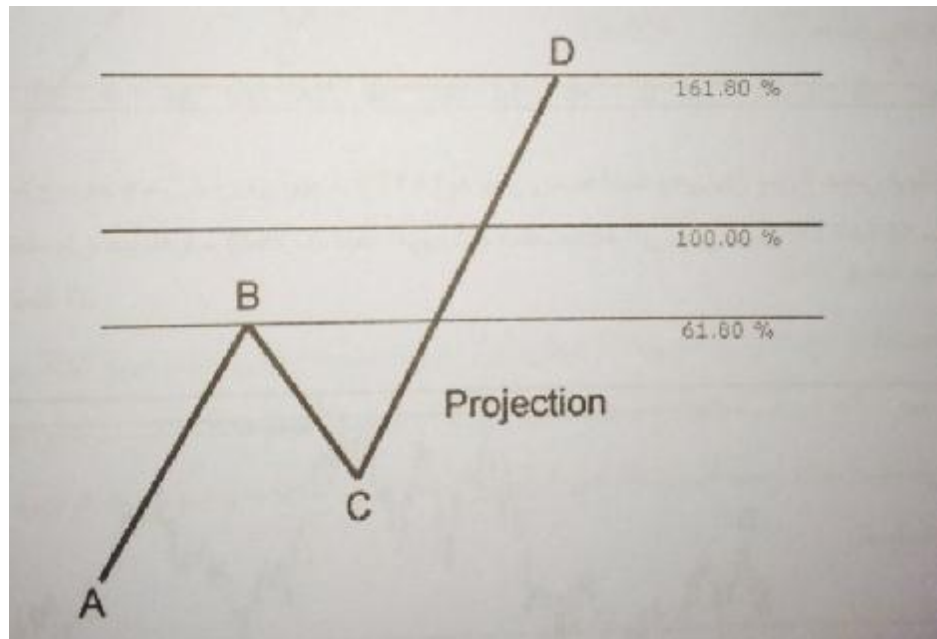
همون طور که می بینیم BC حرکت AB را تا ۷۸.۶ اصلاح کرده و افت را دیده و چنانچه قیمت آهنگ صعودی به خود بگیرد تا نسبت متناظر خود یعنی ۱۲۷.۰ اکستنشن یا ۱۲۷.۰ اکسپنشن حرکت کند با ترسیم هر دو ابزار محدوده ۲۰۰۰ تا ۲۰۷۰ ریال مشخص میگردد میتوان از این محدوده به عنوان هدف قیمتی استفاده کرد که قیمت هم این محدوده را لمس کرده است.



از نقطه یک به نقطه دو متصل میکنیم و نتیجه نسبت ۱۰۰ فیبوی اکسپنشن که به زیبایی به این نقطه عکس العمل نشان میدهد.



اینم نمونه واضحی از فیبوی سوم بود این ابزار به ما کمک میکند که بدانیم موج جاری به چه اندازه نسبت به موج هم جهت قبل از خود رشد خواهد نمود.



این هم آخرین عکس مربوط به ترکیب آخری



در مثال بالا ملاحظه می کنین ک نمودار قیمت چه قدر زیبا ب خطوط فیبو واکنش نشون داده...