

تکنیکی از ۷۲



abcBourse.ir



@abcBourse_ir

مرجع آموزش بورس

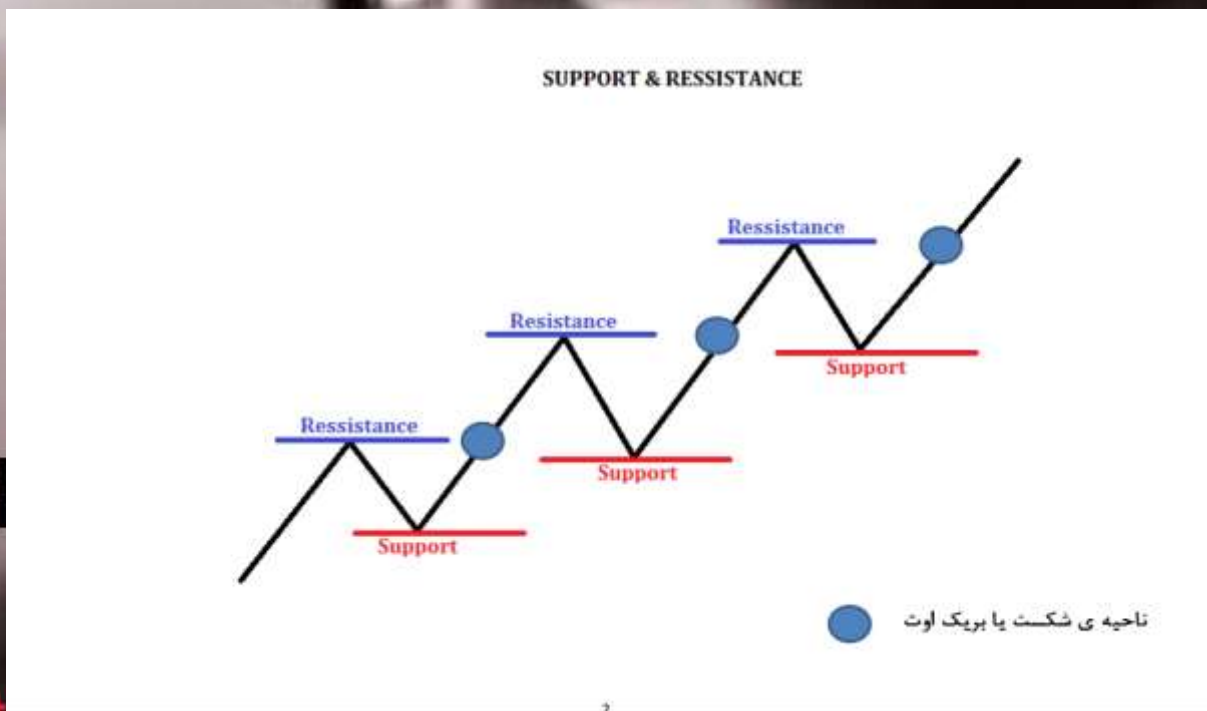


باز نشر :



سایپورت و رسیستنس (حمایت و مقاومت) S&R

S&R : خطوطی که روی سوییچ ها ترسیم میشوند.
سطوح کلیدی یا تبدیل حمایت-مقاومت (FLIP SR) : خطی که روی آن تبدیل سطح رخ داده است.



telegram ID : @coporclay



abcBourse.ir

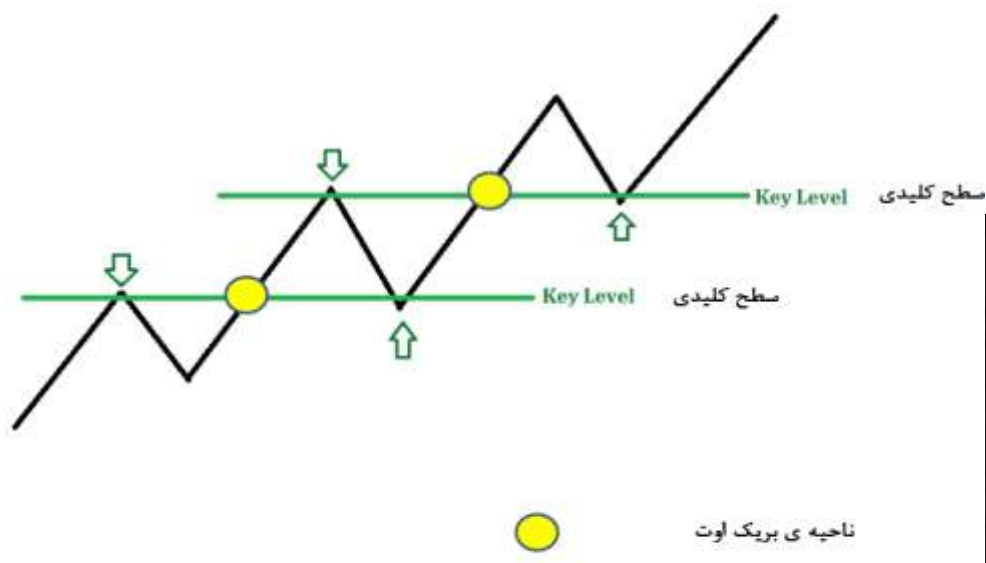


@abcBourse_ir

مرجع آموزش بورس



باز نشر :



RTM_FXP

telegram ID : @coporclay



RTM_FXP

telegram ID : @coporclay



abcBourse.ir



@abcBourse_ir

مرجع آموزش بورس



باز نشر :



telegram ID : @coporclay



RTM_FXP

telegram ID : @coporclay



abcBourse.ir



@abcBourse_ir

مرجع آموزش بورس

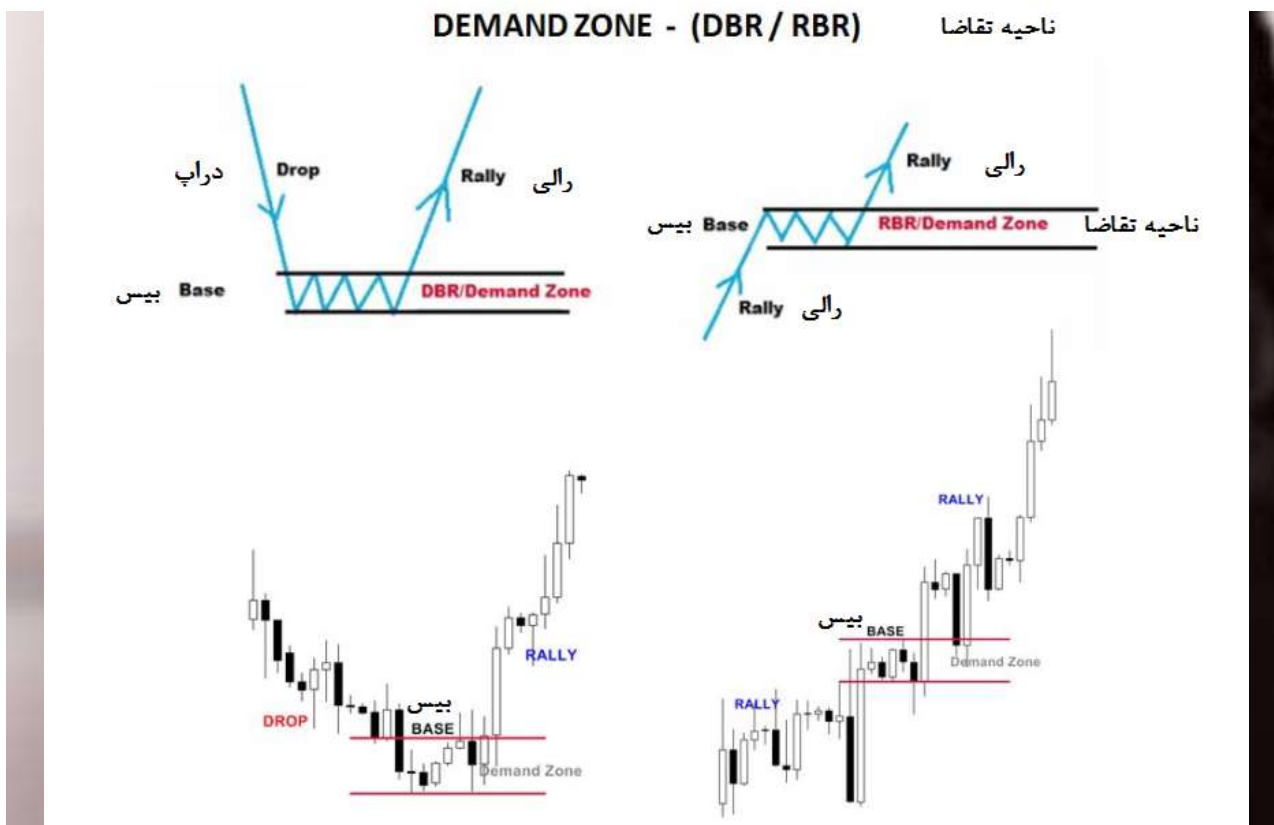


باز نشر :

SUPPLY & DEMAND عرضه و تقاضا

اگر فشار تقاضا بیشتر از عرضه باشد قیمت بالا می رود

و اگر فشار عرضه بیشتر از تقاضا باشد قیمت پایین می رود



RTM_FXP

telegram ID : @coporclay



abcBourse.ir



@abcBourse_ir

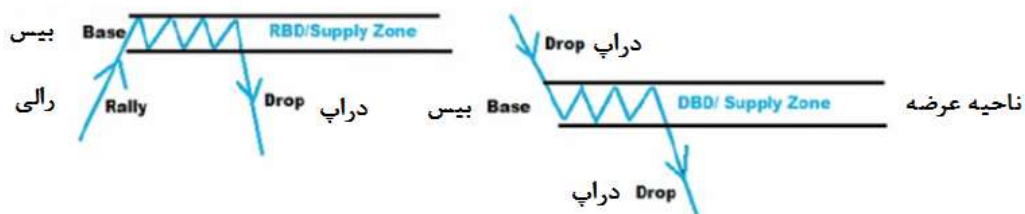
مرجع آموزش بورس



باز نشر :

SUPPLY ZONE - (RBD / DBD)

ناحیه ی عرضه



RTM_FXP

telegram ID : @coporclay



abcBourse.ir

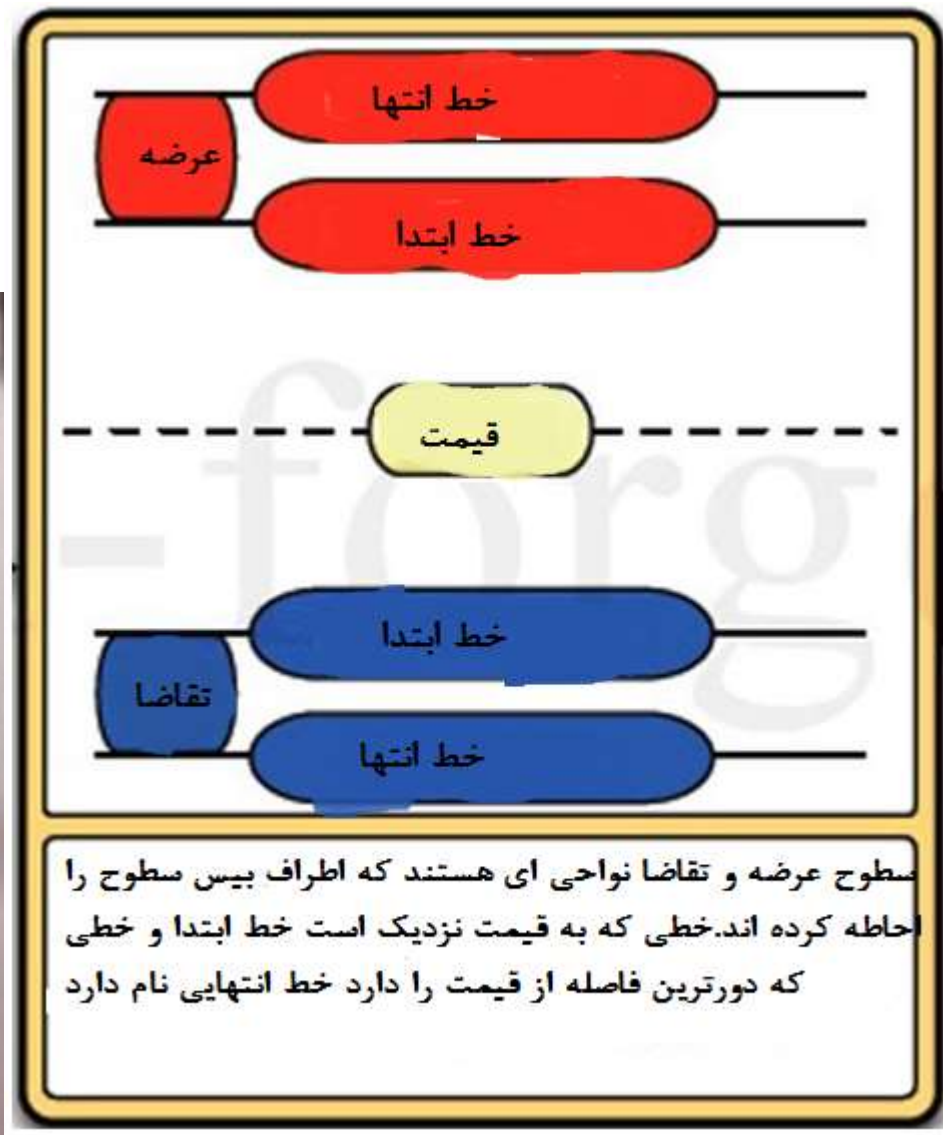


@abcBourse_ir

مرجع آموزش بورس

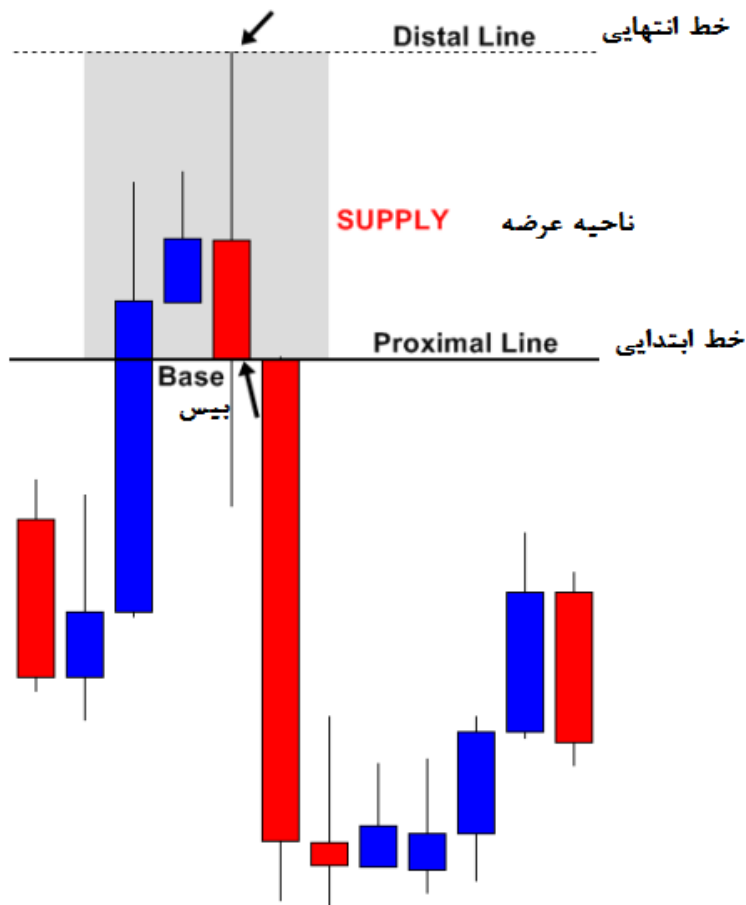
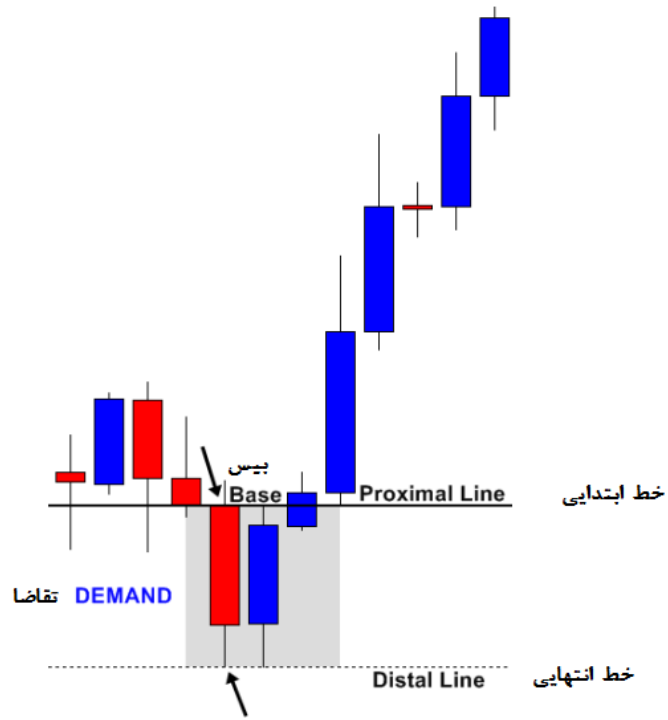


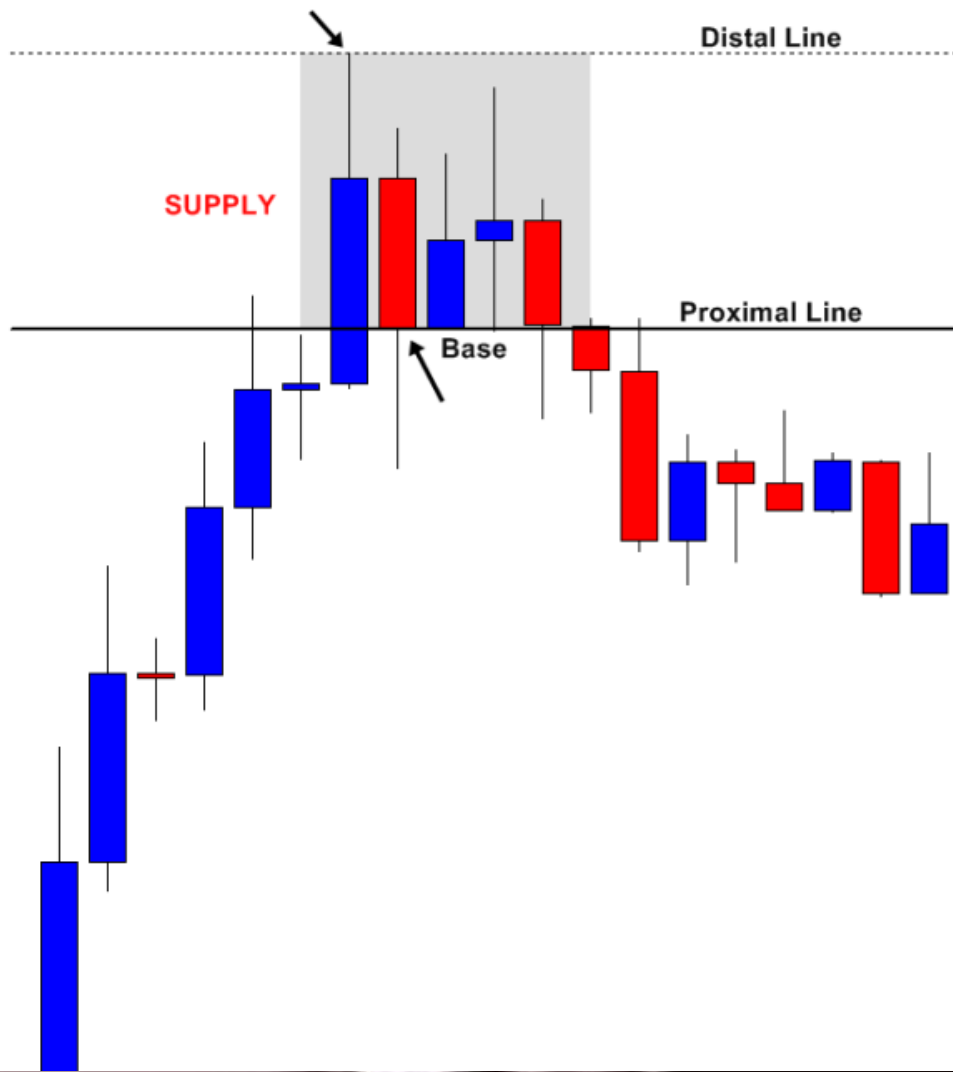
باز نشر :



RTM_FXP

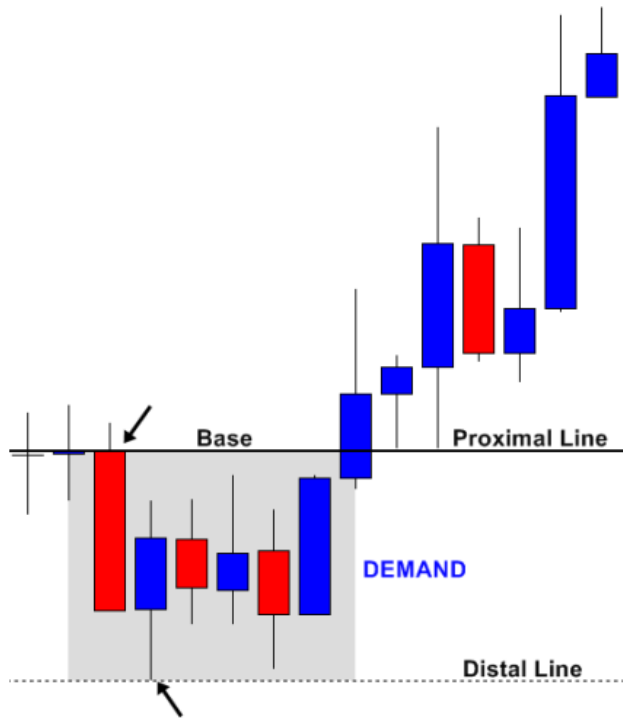
telegram ID : @coporclay



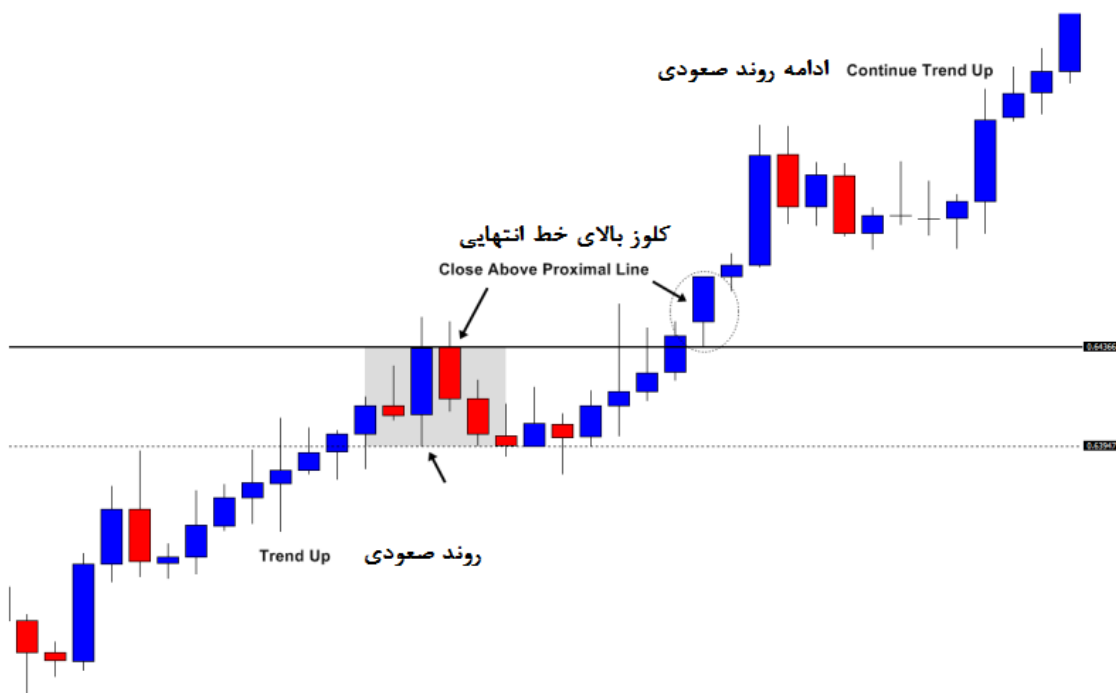


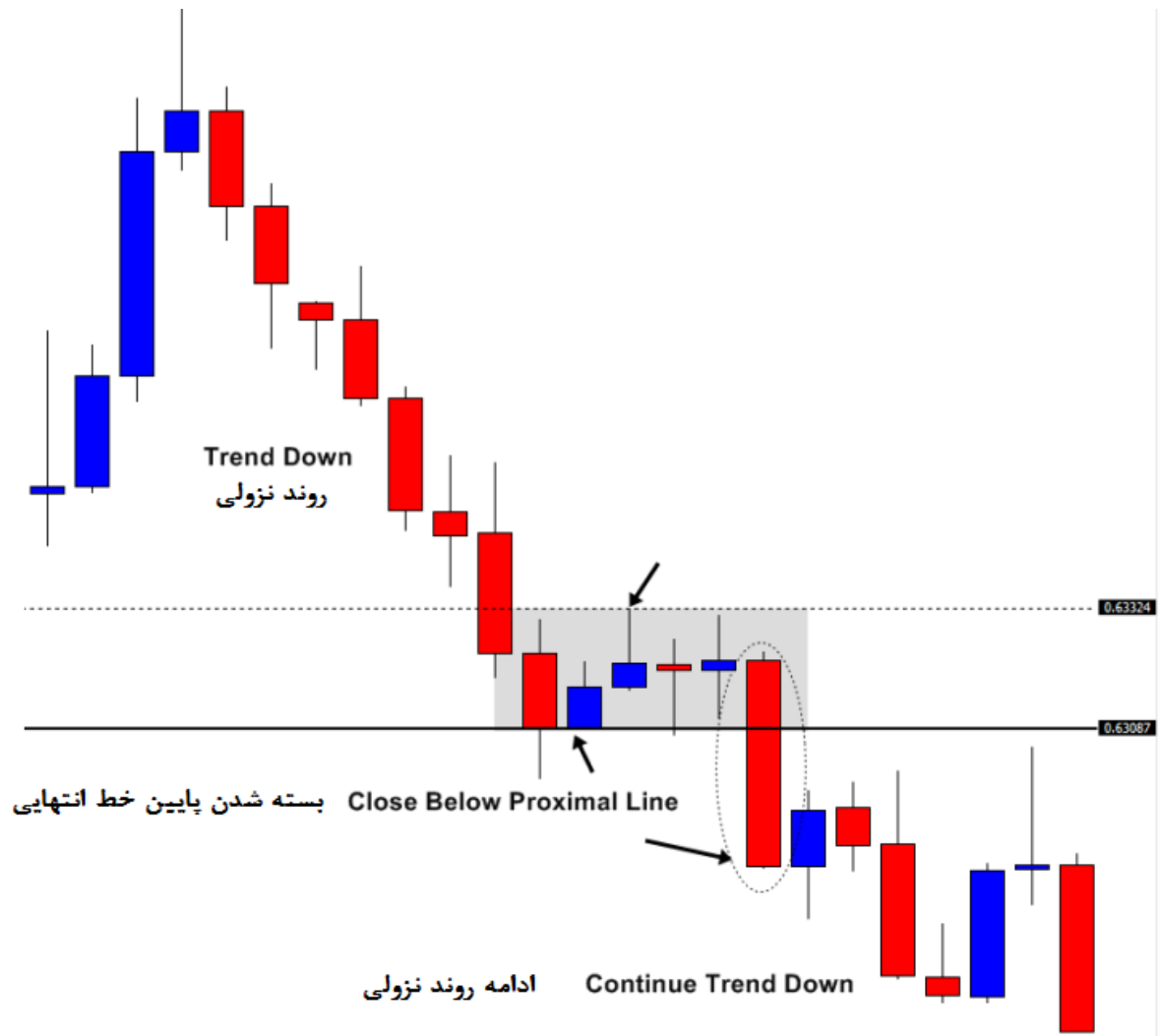
RTM_FXP

telegram ID : @coporclay



16





RTM_FXP

telegram ID : @coporclay



abcBourse.ir



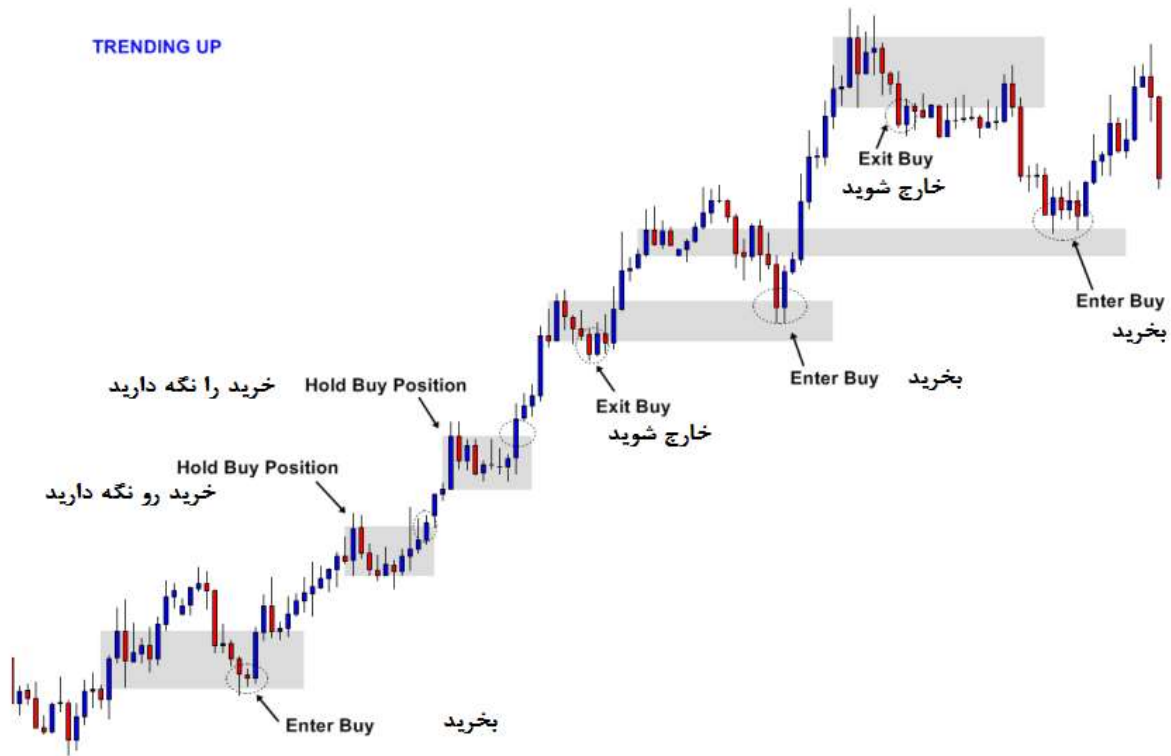
@abcBourse_ir

مرجع آموزش بورس

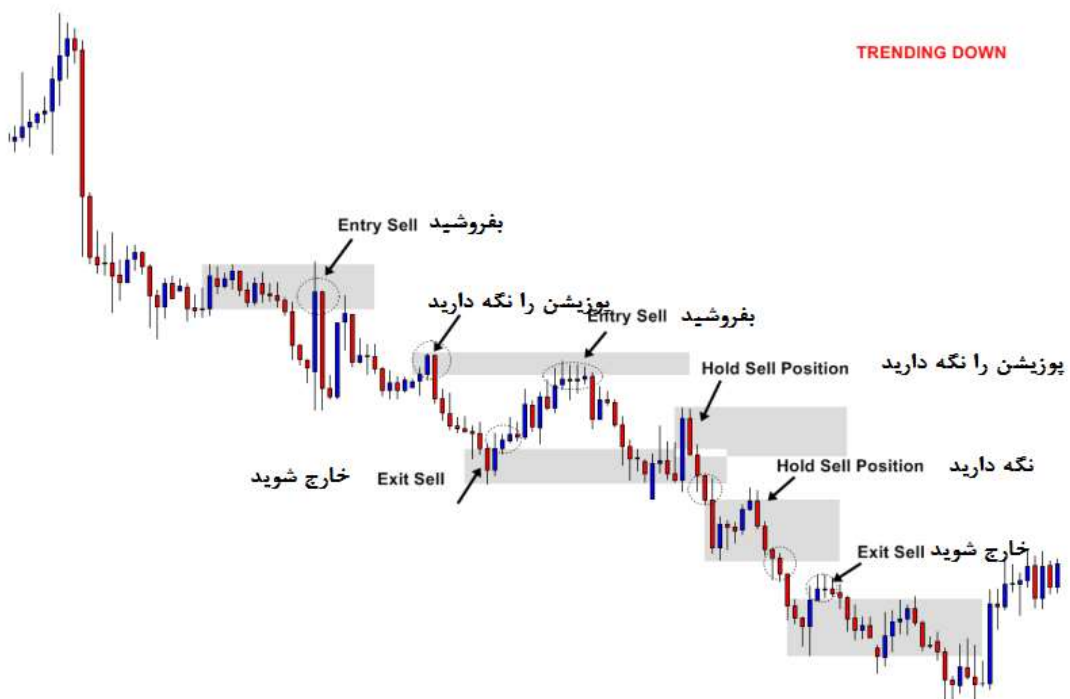


باز نشر :

TRENDING UP



TRENDING DOWN



بیایید چارت را رنگ کاری کنیم

عرضه و تقاضا



abcBourse.ir



@abcBourse_ir

مرجع آموزش بورس



بازار نشر:









RTM_FXP

telegram ID : @coporclay



abcBourse.ir



@abcBourse_ir

مرجع آموزش بورس



باز نشر :

تحليل تکنیکال



abcBourse.ir



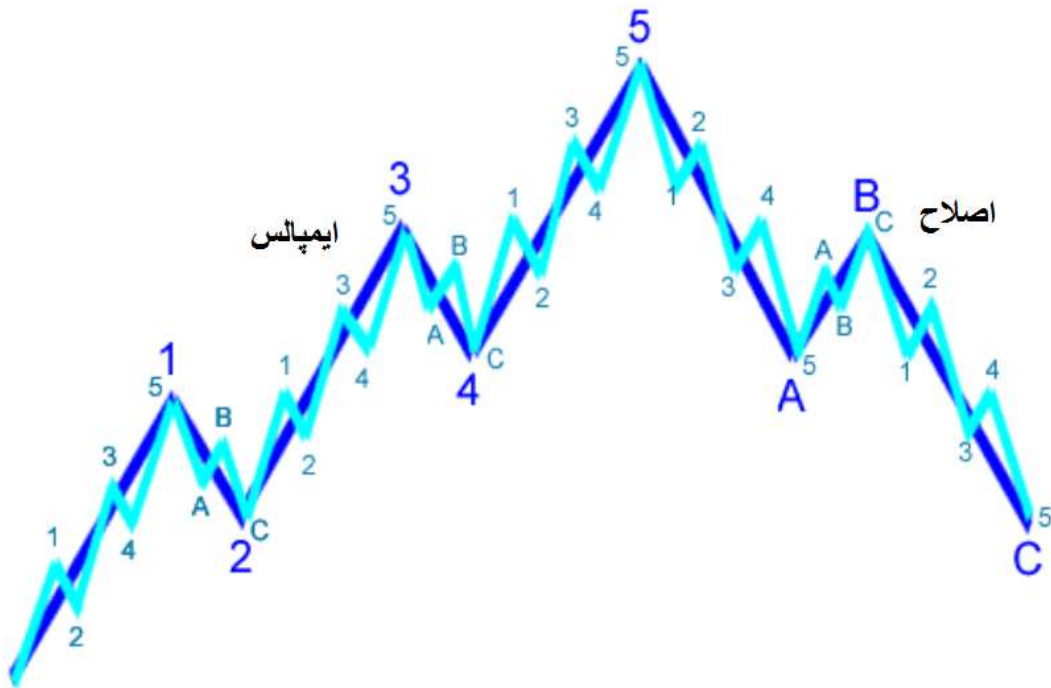
@abcBourse_ir

مرجع آموزش بورس

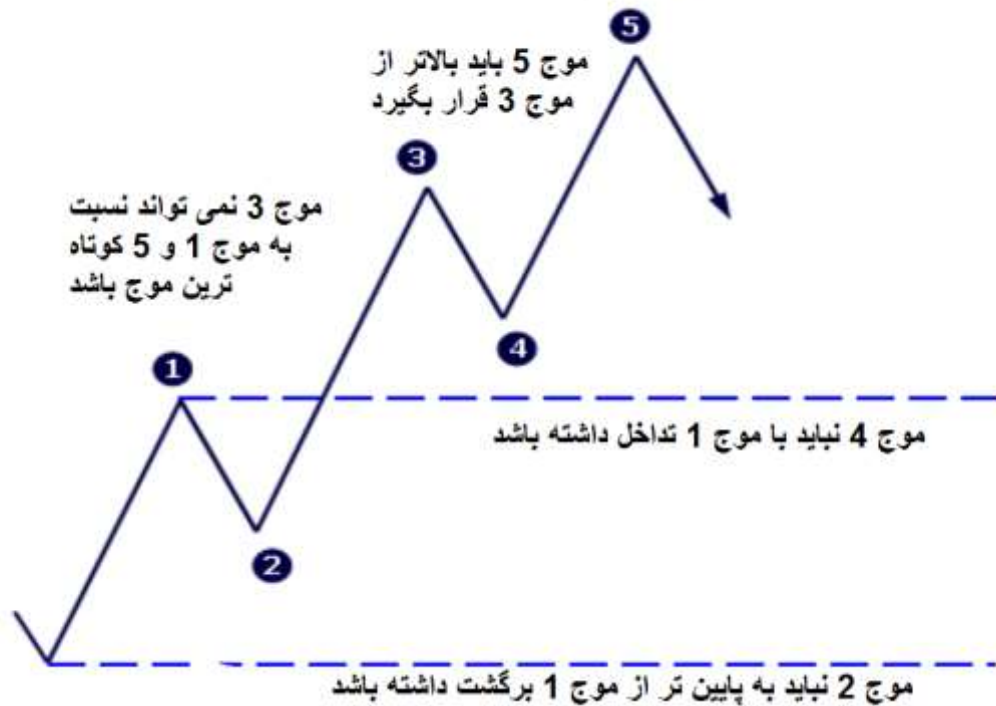


بازار نشر

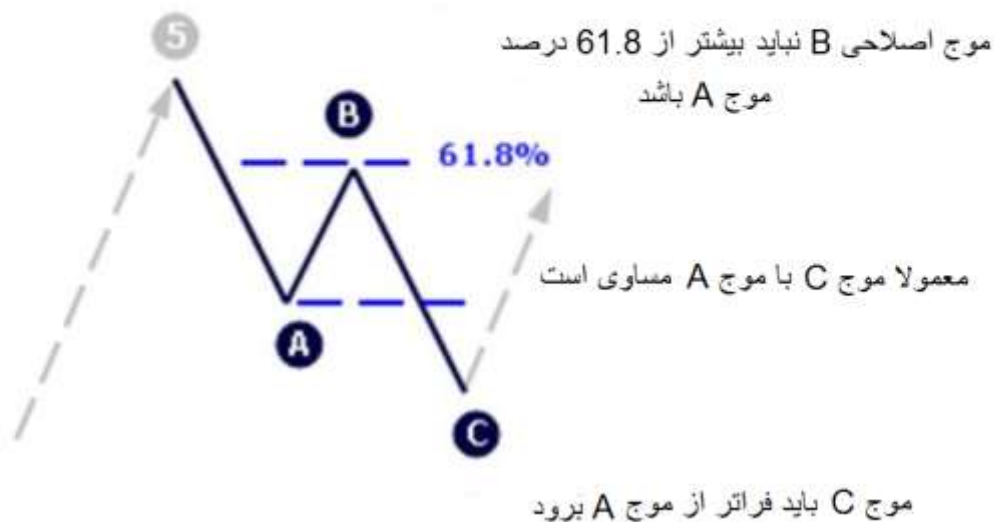
ELLIOTT WAVE



قوانین امواج الیوت



قوانین زیگزاگ موج الیوت



RTM_FXP

telegram ID : @coporclay



abcBourse.ir



@abcBourse_ir

مرجع آموزش بورس



باز نشر :

۸ تکنیک پرایس اکشن برای عرضه و تقاضا



abcBourse.ir



@abcBourse_ir

مرجع آموزش بورس



باز نشر :

FX:AUDJPY 100.465 ▲+0.031 (+0.03%) Open: 100.472 High: 100.495 Low: 100.437 Close: 100.465
May 20, 2013



telegram ID : @coporclay

FX:AUDJPY 100.319 ▼ -0.115 (-0.11%) Open: 100.377 High: 100.392 Low: 100.318 Close: 100.319
May 20, 2013



FX:AUDJPY 100.471 ▲ +0.037 (+0.04%) Open: 100.398 High: 100.514 Low: 100.387 Close: 100.471
May 20, 2013



FX:AUDUSD 0.93835 ▼ -0.00022 [-0.02%] Open: 0.93842 High: 0.93907 Low: 0.93530 Close: 0.93835
October 02, 2013



FX:EURUSD 1.32594 ▼ -0.00343 [-0.26%] Open: 1.32454 High: 1.32617 Low: 1.32379 Close: 1.32594
June 20, 2013



telegram ID : @coporclay



abcBourse.ir



@abcBourse_ir

مرجع آموزش بورس



باز نشر :

FX:USDJPY 100.049 ▲ +0.536 (+0.54%) Open: 100.023 High: 100.051 Low: 99.928 Close: 100.049
June 04, 2013



FX:USDCAD 1.07008 ▲ +0.00554 (+0.52%) Open: 1.06904 High: 1.07179 Low: 1.06889 Close: 1.07008
December 28, 2013



telegram ID : @coporclay



abcBourse.ir



@abcBourse_ir

مرجع آموزش بورس



باز نشر :

اینگلف

اینگلف میتواند نشانگر تغییرات روند باشد. اینگلف یک رفتار قیمت می باشد که سطوح مهم یک ناحیه را میشکند بعنوان مثال ناحیه عرضه و یا تقاضا را می شکند. از اینگلف برای اینکه آیا یک زون عرضه یا تقاضای تایم بالاتر باقی خواهد ماند و همچنین تشخیص تغییرات احتمالی در جهت حرکت قیمت استفاده میشود. اینگلف برای ترید کردن با دستورات لیمیت در مناطق عرضه و تقاضا خیلی مفید است. منتظر بمانید تا اینگلف یک ناحیه عرضه و یا تقاضا را بشکند و در جهت بعدی وارد پوزیشن شوید.





telegram: @supercity



abcBourse.ir



@abcBourse_ir

مرجع آموزش بورس



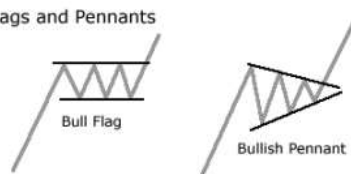
باز نشر:

الگوهای نموداری



Bull Flag Patterns (Continuation Pattern)

Flags and Pennants



Bullish Pennant (Continuation Pattern)



telegram ID : @coporclay



abcBourse.ir



@abcBourse_ir

مرجع آموزش بورس



باز نشر :



Bear Flag (Continuation Pattern)

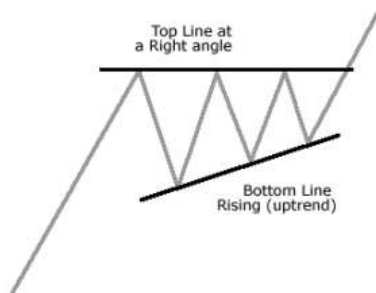


Bearish Pennant (Continuation Pattern)



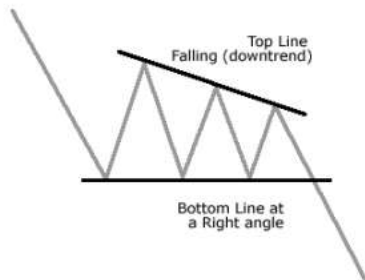
Ascending Triangle (Continuation Pattern)

Ascending Triangle



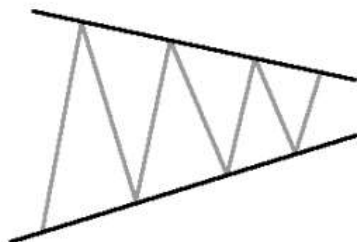
Descending Triangle (Continuation Pattern)

Descending Triangle



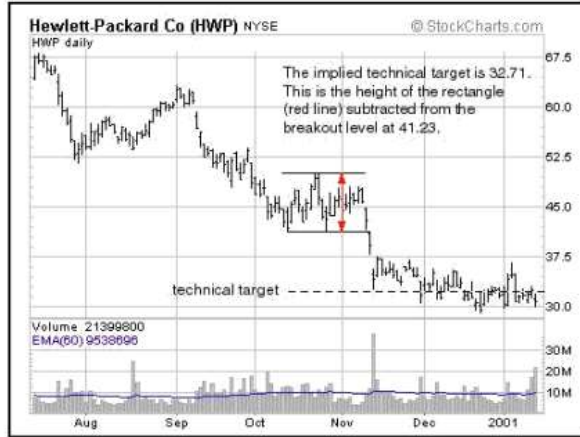
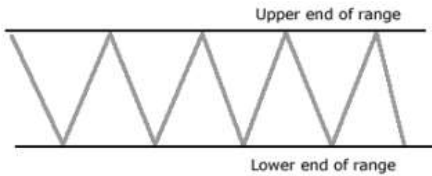
Symmetrical Triangle (Continuation Pattern)

Symmetrical Triangle



Rectangle Continuation

Rectangle

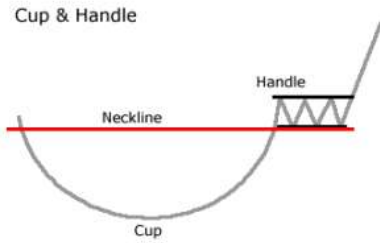


Broadening Top Bearish Reversal

Rising Wedge (Continuation Pattern)

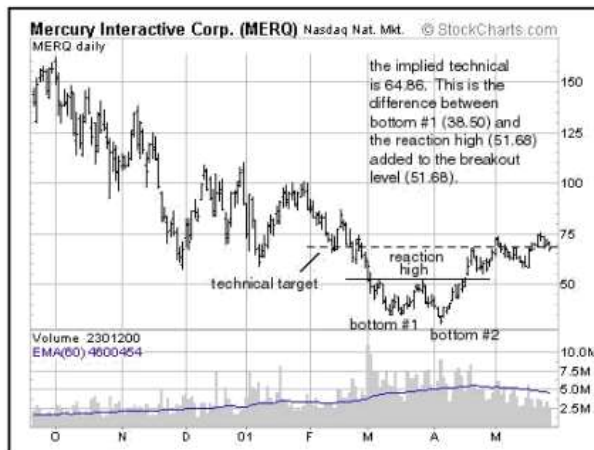
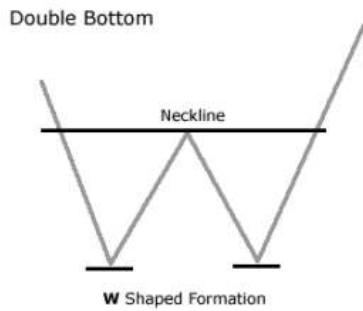


Cup and Handle (Continuation Pattern)



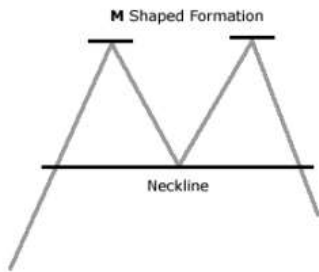
54

Double Bottom (Reversal Pattern)



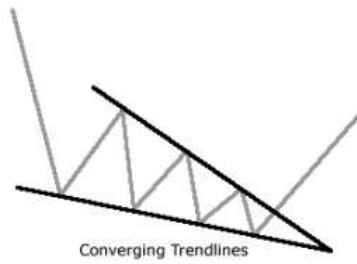
Double Top (Reversal Pattern)

Double Top



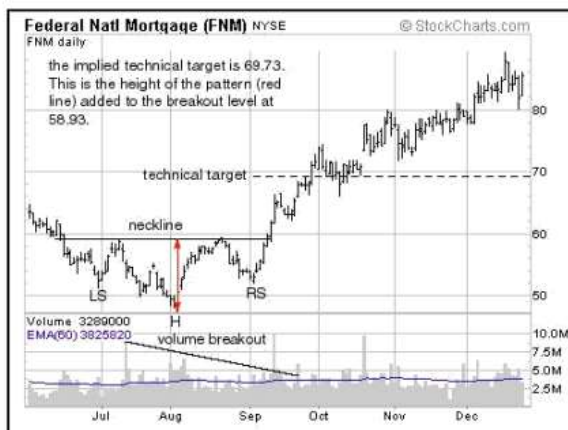
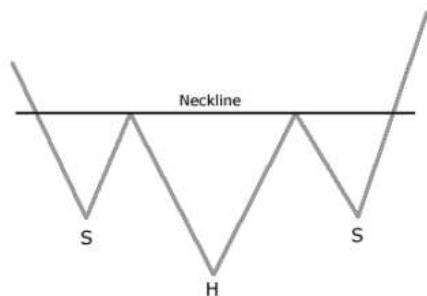
Falling Wedge (Bullish Reversal Pattern)

Falling Wedge



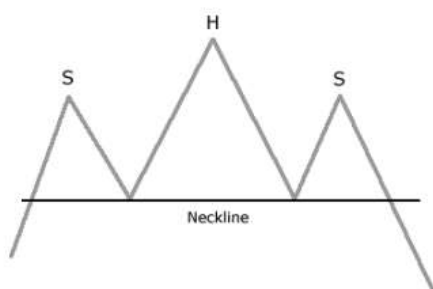
Head & Shoulders Bottom (Reversal Pattern)

Head & Shoulders Bottom



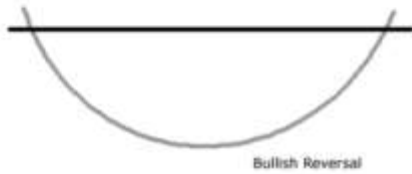
Head & Shoulders Top (Reversal Pattern)

Head & Shoulders Top

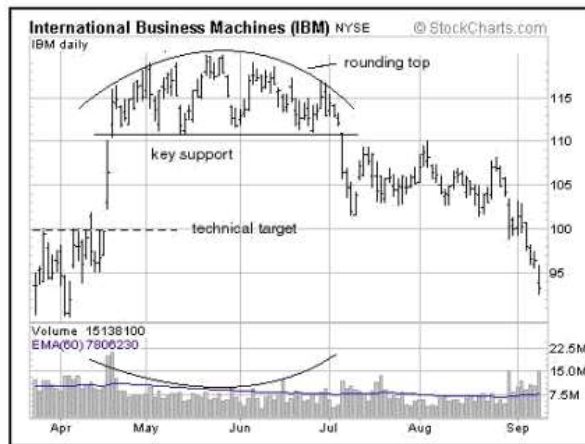


Rounding Bottom Reversal

Rounding Bottom

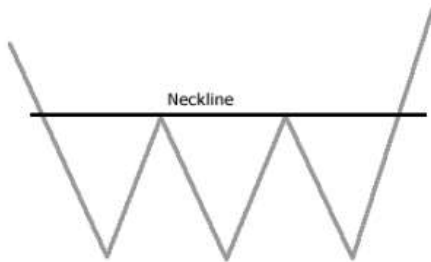


Rounding Top Bearish Reversal



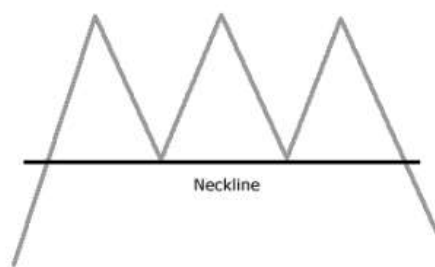
Triple Bottom Reversal

Triple Bottom



Triple Top Reversal Pattern

Triple Top



RTM_FXP

telegram ID : @coporclay



abcBourse.ir



@abcBourse_ir

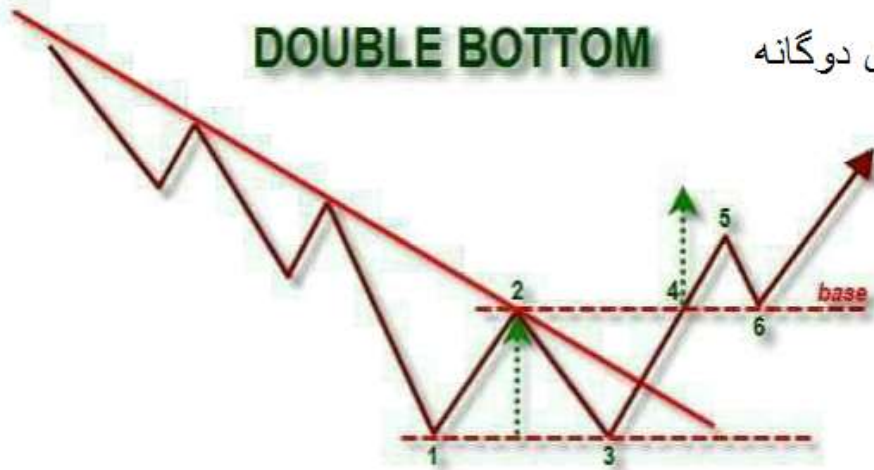
مرجع آموزش بورس



بازار نشر

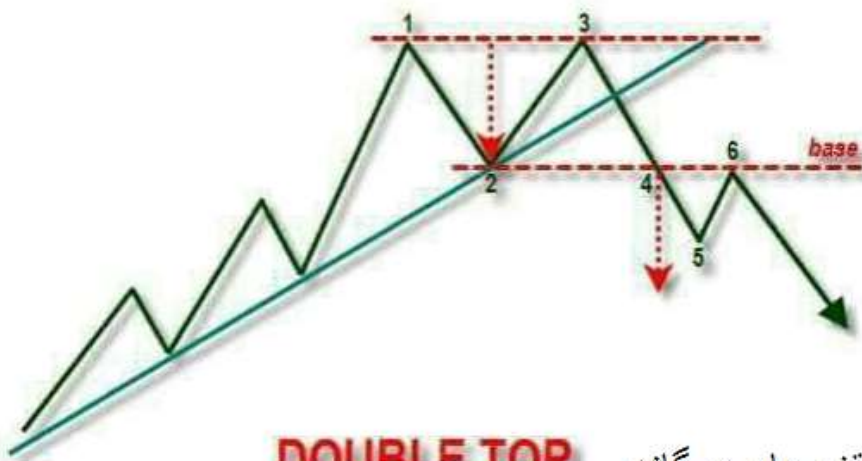
DOUBLE BOTTOM

کف های دوگانه



DOUBLE TOP

سقف های دوگانه



RTM_FXP

telegram ID : @coporclay



abcBourse.ir



@abcBourse_ir

مرجع آموزش بورس



باز نشر :

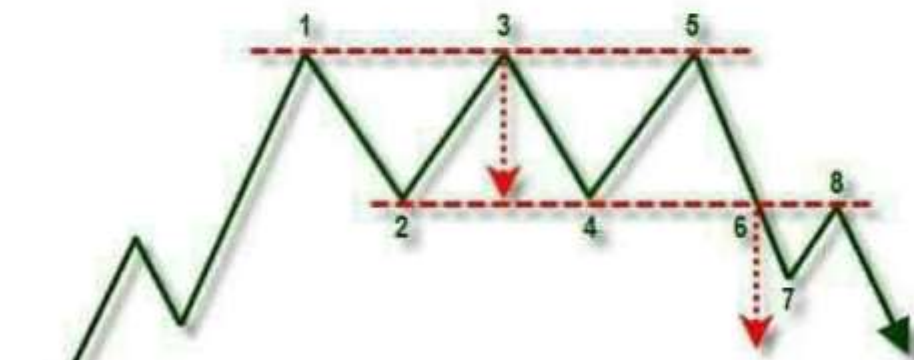
TRIPLE BOTTOM

کف های سه گانه



سقف های سه گانه

TRIPLE TOP



telegram ID : @coporclay



abcBourse.ir

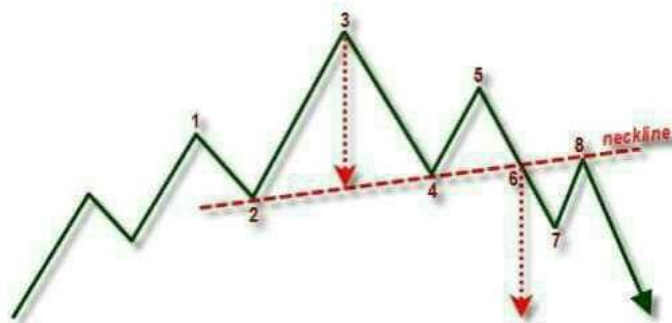


@abcBourse_ir

مرجع آموزش بورس



بازار نشر



HEAD AND SHOULDERS سر و شانه



انواع روش های ورود به معامله

خب ، ما همیشه شاهد این هستیم که تریدر ها روش های مختلفی را برای ورود به پوزیشن

استفاده میکنند. اما چیزی که من انجام میدم فقط دو نوع ورود به معامله است. ورود در

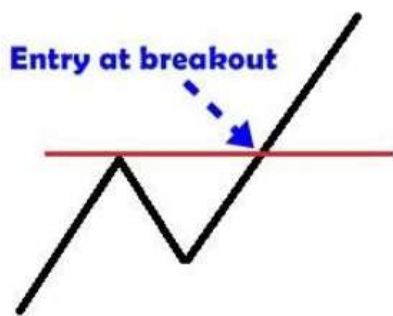
شکست (بریک اوت) و ورود در پولبک. شما چه نوع تریدری هستید ؟ من که در پولبک وارد

می شوم (صبورم) .



A BREAKOUT TRADER

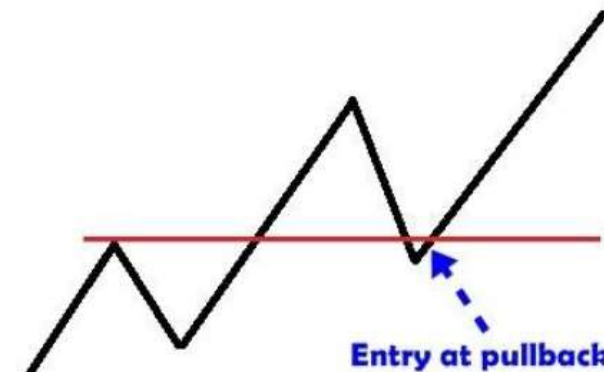
تریدر شکست



ورود در شکست

A PULLBACK TRADER

تریدر پولبک



ورود در پولبک

66

شناسایی ناحیه

درباره ی نواحی ۶ مولفه است که شما نیاز به دانستن آن ها دارید. اینها به شما کمک خواهد کرد که تصمیمات بهتری را بگیرید.

RTM_FXP

۱- نام : عرضه یا تقاضا

۲- نوع : DBR, RBD, RBR, DBD انواع ساختار قیمتی

telegram ID : @coporclay

۳- قدرت : قوی یا ضعیف

۴- زمان : کوتاه یا طولانی

۵- ارتفاع : کشیده یا کوتاه

۶- تازه بودن : تازه یا برخورد دوم به بعد



abcBourse.ir



@abcBourse_ir

مرجع آموزش بورس



باز نشر :

1) Name of the zone

اسم ناحیه



2) Type of the zone

نوع ناحیه



a. Strength of the zone

قدرت ناحیه



b. Time in the zone

مدت زمان سپری شدن قیمت در ناحیه



c. Height of the zone

ارتفاع زون



d. Freshness of the zone

تازگی ناحیه



ناحیه 2 تازه است
 قبل اینکه توسط 3 به آن
 برخورد صورت گرفته
 باشد، در شماره 1 هم
 ناحیه ای وجود ندارد

در سمت چپ هیچ ناحیه
 ای وجود ندارد. از طرفی
 تر سمت راست هم قیمت
 هنوز ناحیه را تاج نکرده.
 پس ناحیه 4 تازه است

RTM_FXP

telegram ID : @coporclay

استادی در کامپرشن CP

علاوه بر تک تیراندازی، مزیت عرضه و تقاضا ترید کردن در طول کامپرشن می باشد. و وقتی

مناسب است که عرضه و تقاضا در طول کامپرشن تخلیه گردند. چند مورد از مثال های

کامپرشن اینجا زده میشوند که برای مطالعه مناسب می باشند.

معامله گران بزرگ قادر نیستند که همه ی سفارشات شان را در یک قیمت پارگذاری کنند.

قیمت فقط به کمک مقداری از سفارشات که آنها ست میکنند پرتاب می شود

آنها مجبورند این کار را با کمک بسته های کوچک سفارشات انجام دهند

RTM_FXP

این کاری است که معامله گران خرده فروش در طول یک کامپرشن انجام می دهند. البته که معامله گران بزرگ در دیگر سمت میز قرار دارند.



telegram ID : @coporclay



abcBourse.ir



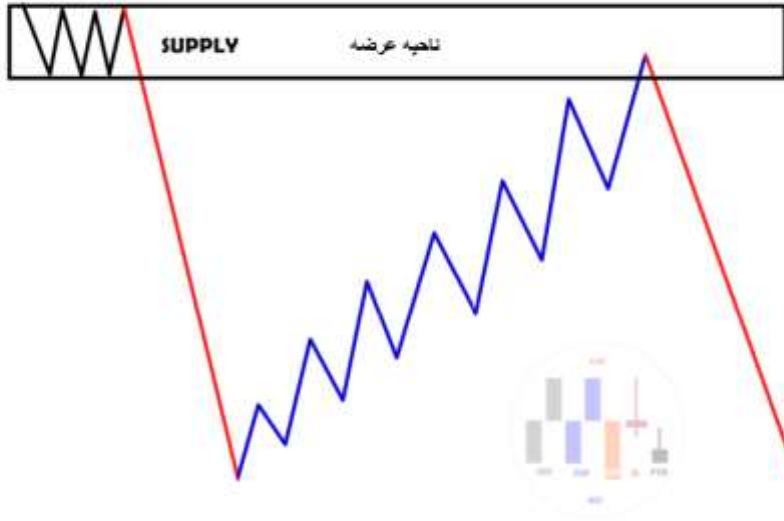
@abcBourse_ir

مرجع آموزش بورس

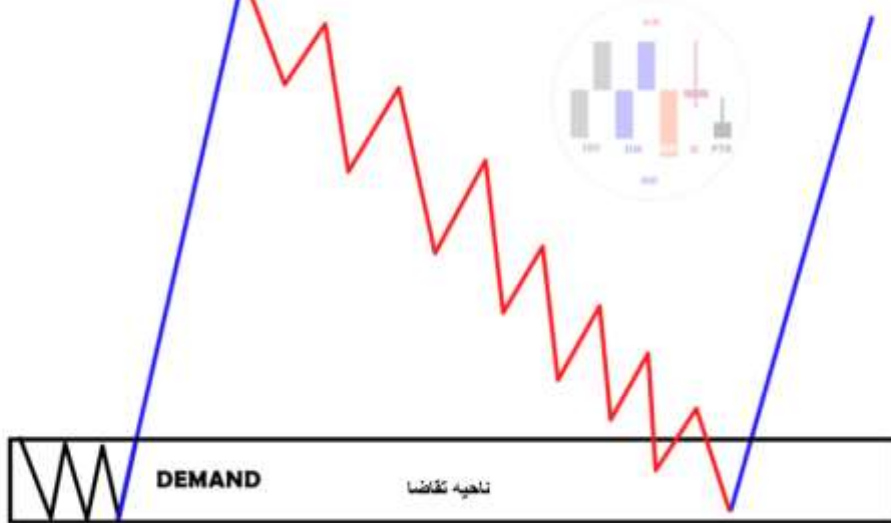


بازار نشر

COMPRESSION DOWN فشردگی ساری پایین



COMPRESSION UP فشردگی ساری بالا



telegram ID : @coporclay



abcBourse.ir

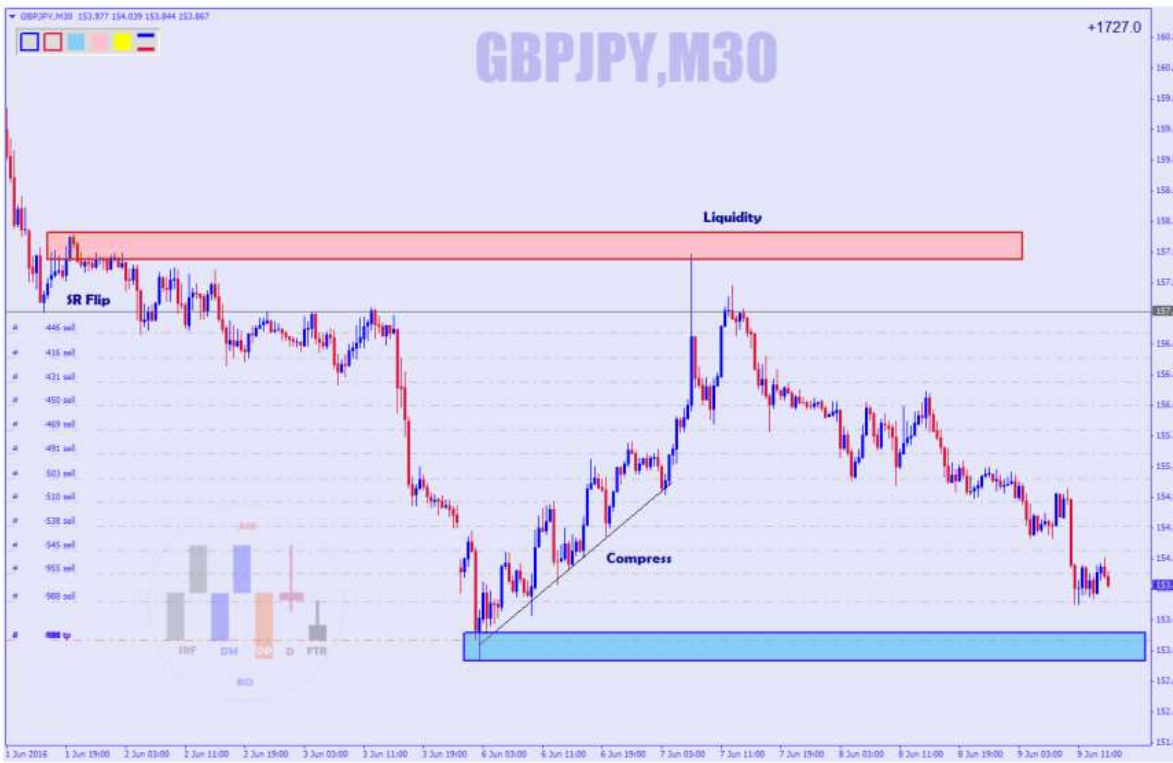


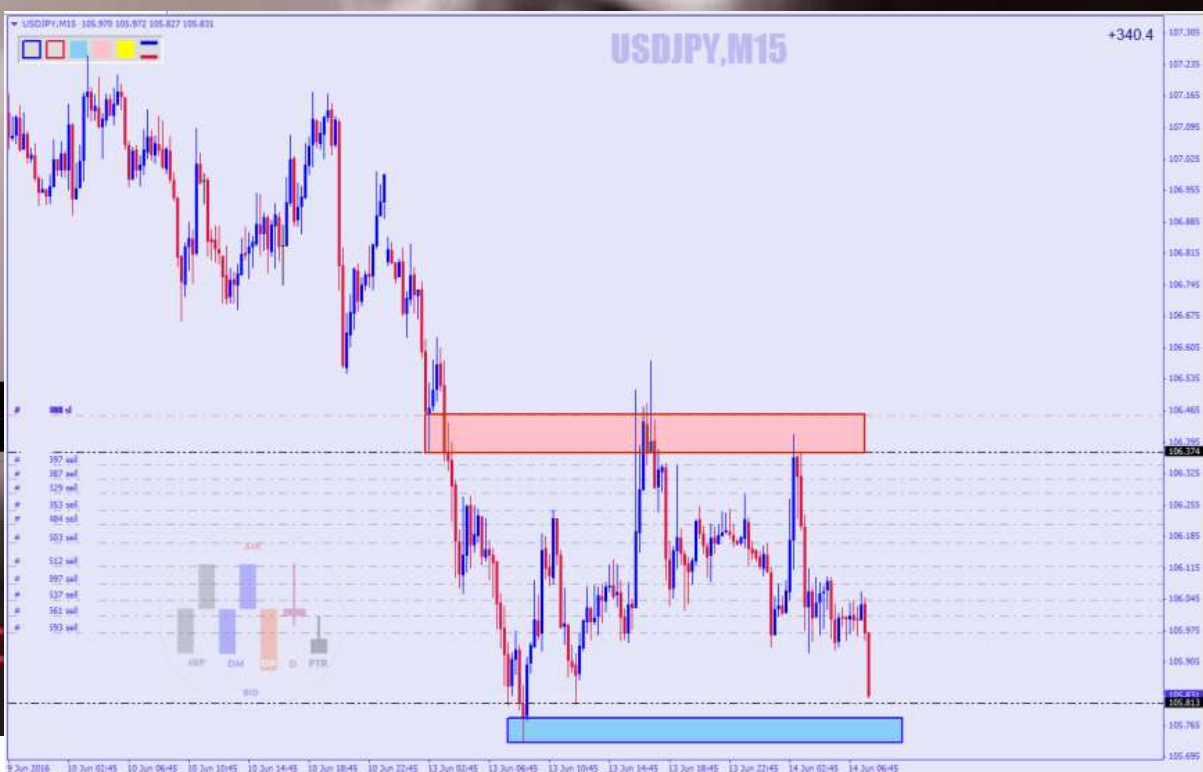
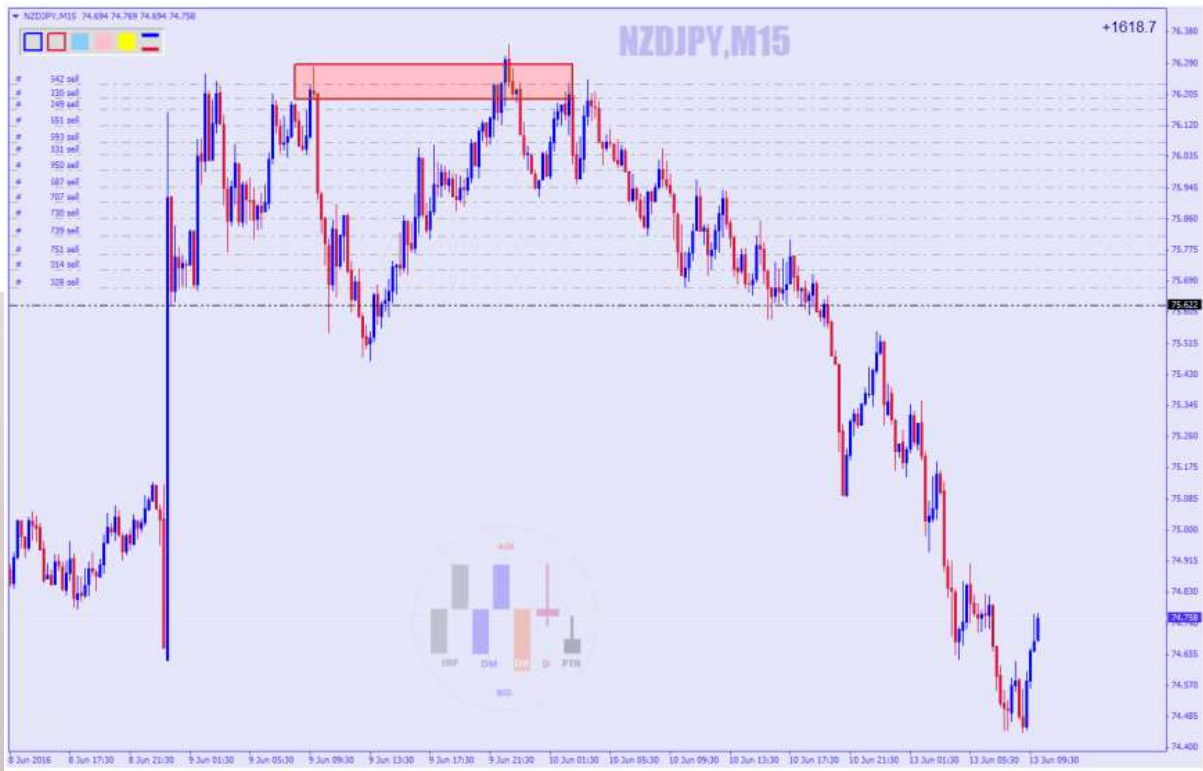
@abcBourse_ir

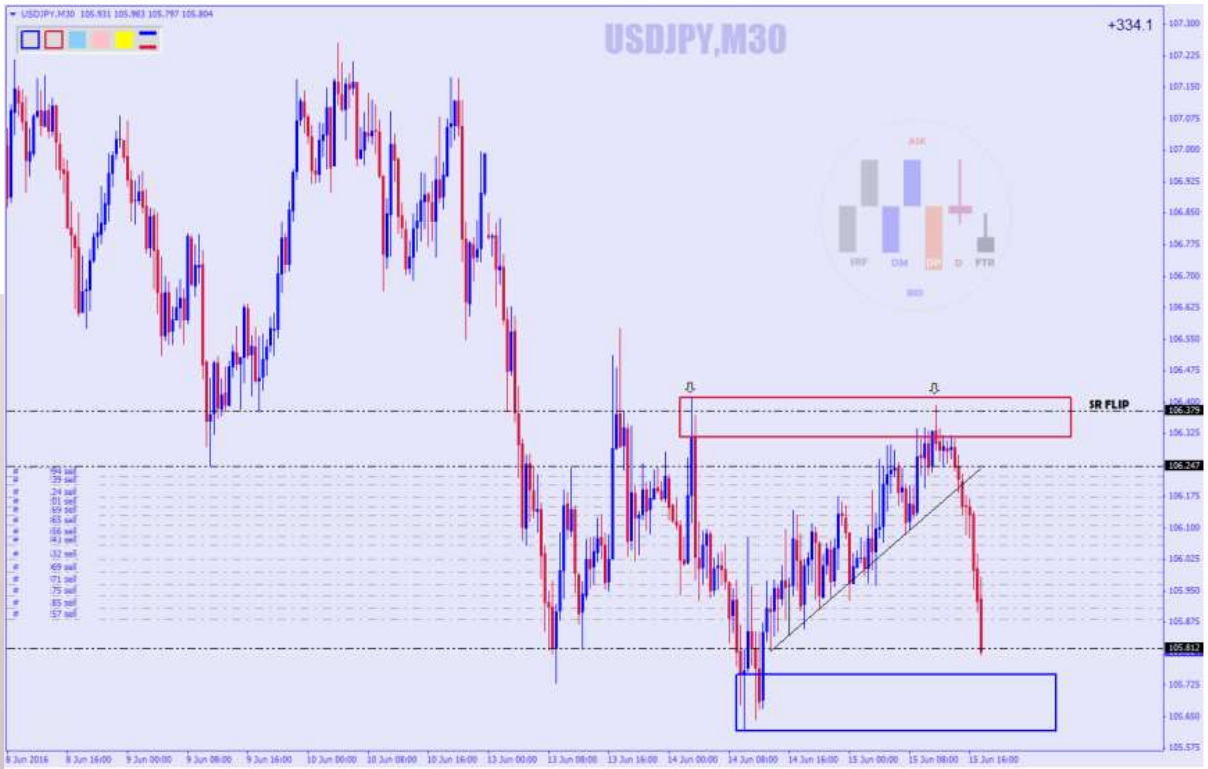
مرجع آموزش بورس

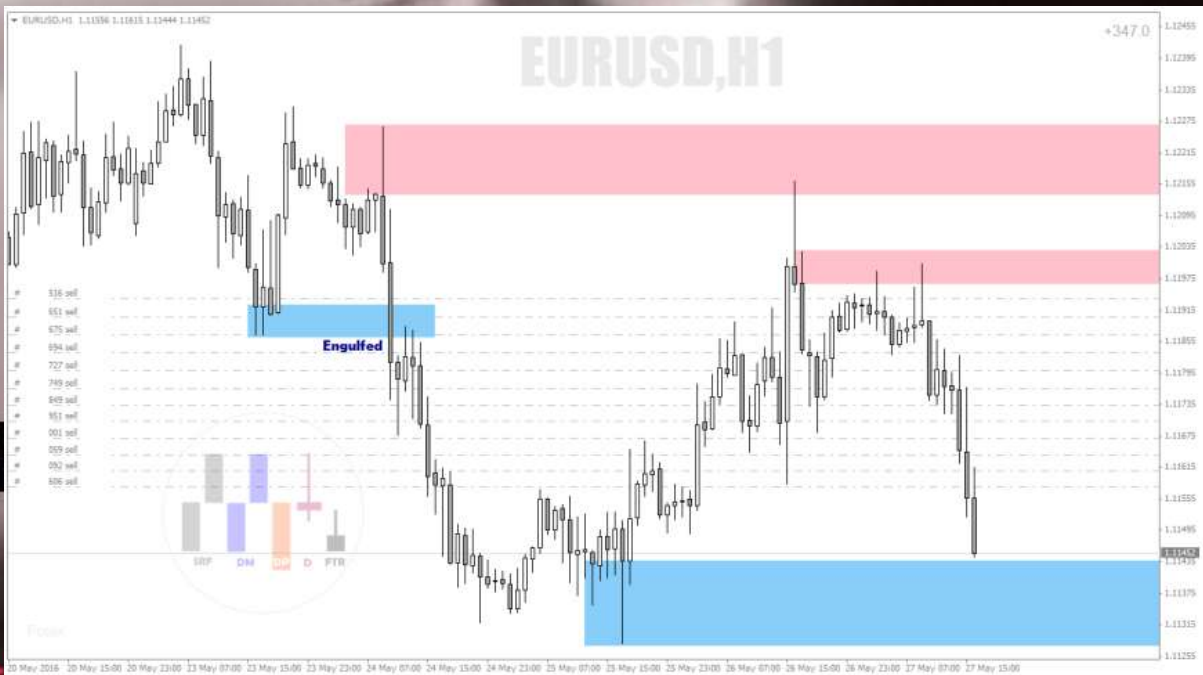
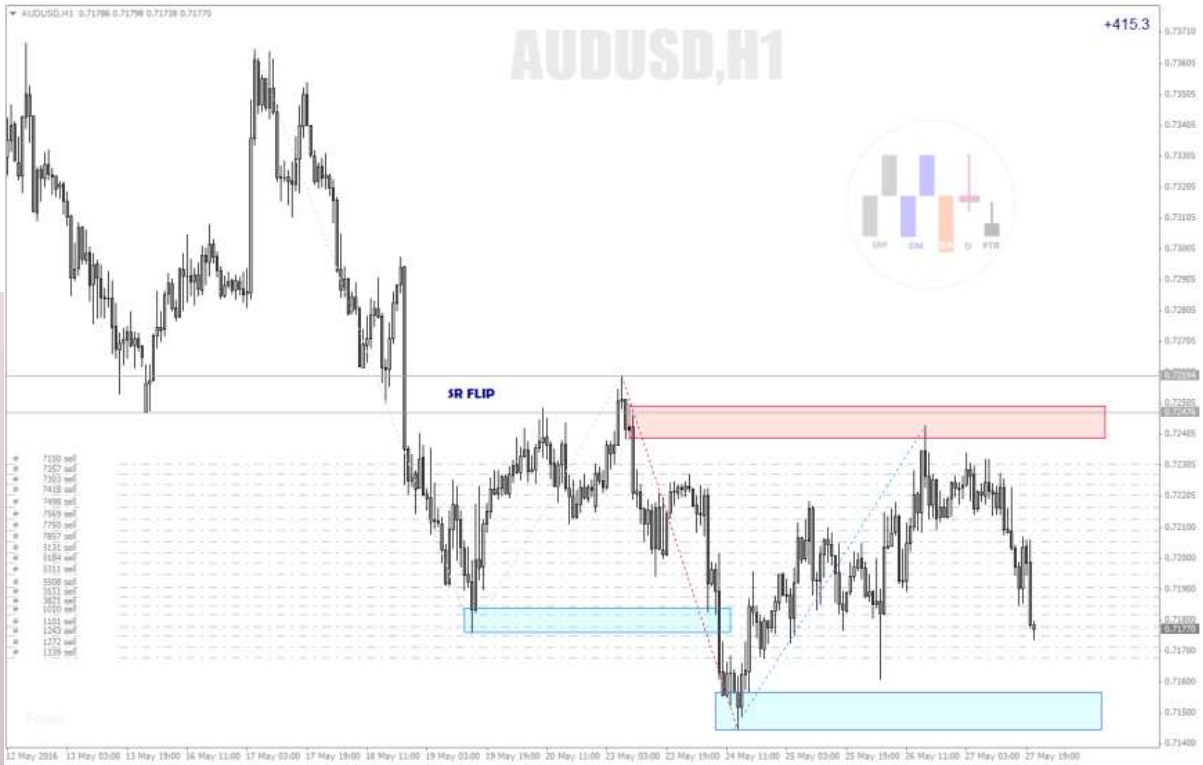


باز نشر :









telegram ID: @coporclay

تک تیر اندازی روی سطوح تغییر ماهیت حمایت مقاومت flip SR

ادراک :

۱- الگوی کیو ام QM

۲- تغییر ماهیت حمایت مقاومت FLIP SR

۳- HIGH & LOW

۴- فیک اوت FAKEOUT

RTM_FXP

telegram ID : @coporclay



abcBourse.ir



@abcBourse_ir

مرجع آموزش بورس

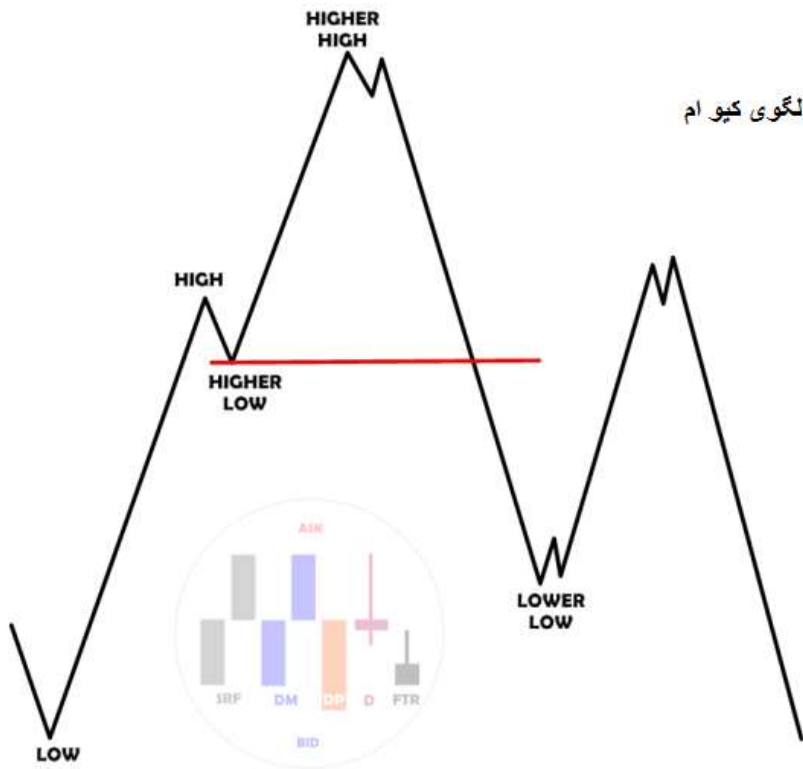


باز نشر :



RTM_FXP

telegram ID : @coporclay



شناسایی زون معاملاتی

۸ تکنیک پرایس اکشن برای عرضه و تقاضا



FX:AUDUSD 0.93835 ▼ -0.00022 (-0.02%) Open: 0.93842 High: 0.93907 Low: 0.93830 Close: 0.93835
October 02, 2013



telegram ID : @coporclay



abcBourse.ir



@abcBourse_ir

مرجع آموزش بورس



باز نشر :

FX:AUDJPY 100.471 ▲ +0.037 (+0.04%) Open: 100.398 High: 100.514 Low: 100.387 Close: 100.471
May 20, 2013



FX:AUDJPY 100.319 ▼ -0.115 (-0.11%) Open: 100.377 High: 100.392 Low: 100.318 Close: 100.319
May 20, 2013



FX:USDCAD 1.07008 ▲ +0.00554 (+0.52%) Open: 1.06904 High: 1.07179 Low: 1.06889 Close: 1.07008
December 28, 2013



FX:EURUSD 1.32594 ▼ -0.00343 (-0.26%) Open: 1.32454 High: 1.32617 Low: 1.32379 Close: 1.32594
June 20, 2013

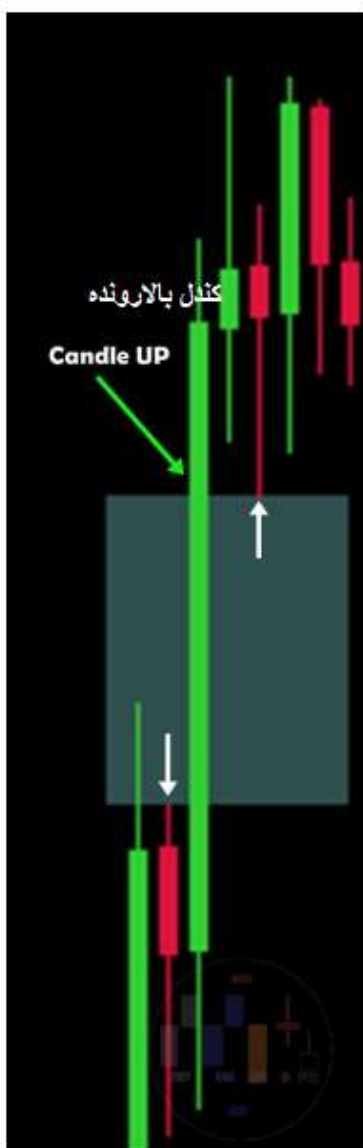


FX:USDJPY 100.049 ▲ +0.536 (+0.54%) Open: 100.023 High: 100.051 Low: 99.928 Close: 100.049
June 04, 2013



زون های تازه یا به قول اونوریا فرش

برای تریدرهایی که عرضه و تقاضا کار میکنند پیدا کردن زون های فرش از اهمیت بالایی برخوردار است. اما چگونه زون های فرش را پیدا کنیم. از روش گپ استفاده می کنیم. اینجا مثالی از گپ بالا هست. برای گپ بالا (سبز) پایین کندل قرمز را پیدا کنید. انتهای کندل قرمز قبل و بعد از کندل بزرگ سبز را بهم متصل کنید (فلش سفید). به سادگی میتوانید ببینید. به سمت پایین برای گپ پایین





telegram ID : @coporclay

تشخیص بیس حرکت

بسیار مهم است که شما بیس را بدرستی تشخیص دهید. بیس بازاری برای استقرار قیمت می باشد. حرکت ها معمولا از یک بیس شروع میشوند. همه چیز در بیس هست. بیس را بدرستی شناسایی و بر روی آن تمرکز کنید چرا که رمز و رازهایی در دل آن نهفته است.... جدی می‌گم.

ماهیت بیس :

۱- تعادل

۲- نقدینگی بالا

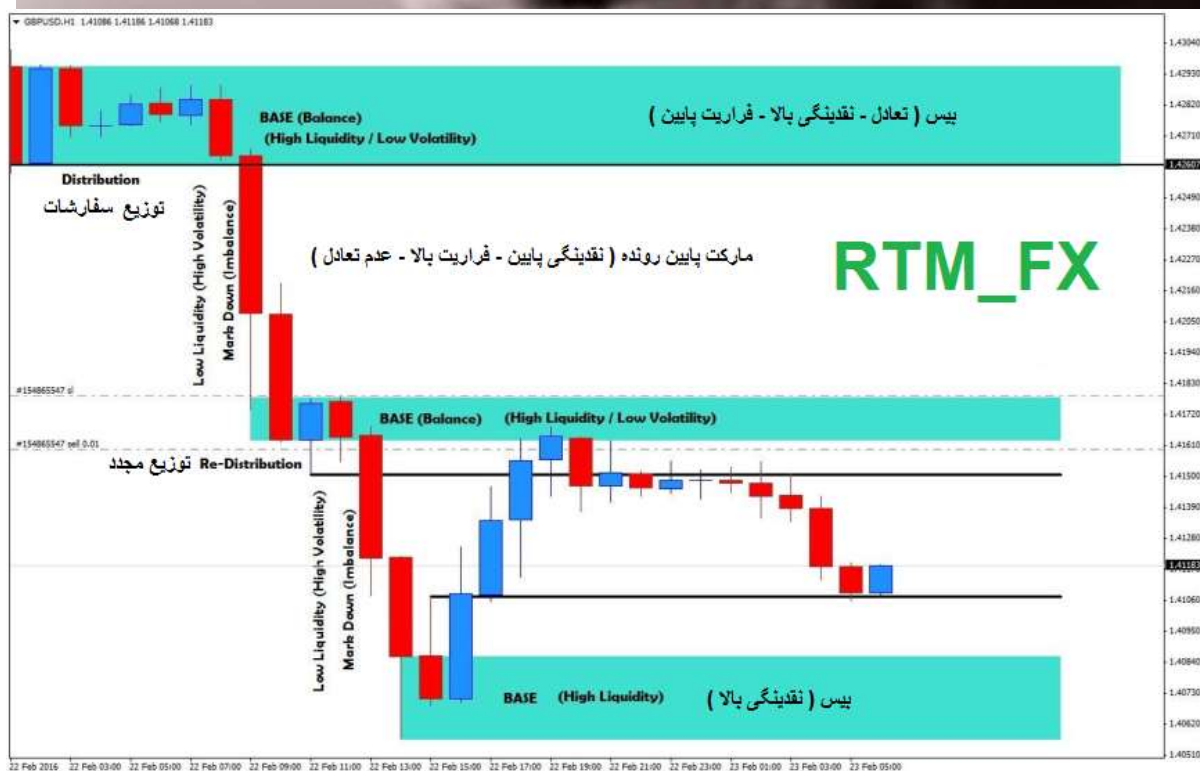
۳- فراریت پایین

ویژگی های مارکت بالا رونده و مارکت پایین رونده

۱- عدم تعادل

۲- نقدینگی پایین

۳- فراریت بالا



abcBourse.ir



@abcBourse_ir

مرجع آموزش بورس



باز نشر :

مصرف و اینگلف زون ها

معامله گرانی که عرضه و تقاضا کار میکنند از واژه های مصرف و اینگلف نواحی اسم میبرند. یک بار تست و بعد شکست. مصرف وقتی معتبر است که بیسی تشکیل شده باشد. مثلا قیمت یک بیس DBR یا RBR تشکیل داده و بعضی اوقات به این بیس بازگشتی صورت میگیرد. وقتی قیمت به بیس بازگشت آن را مجدد بازسازی میکند که به آن مصرف تقاضا گفته میشود. عکس این حالت در عرضه روی میدهد.

همچنین اینگلف هم پس از تشکیل بیس صورت می پذیرد. در بالا روپدادی است که قیمت زیاد پایین پایین نیست و اگر قیمت لو را با قدرت رد کنید میگویند اینگلف رخ داده است. و برعکس برای عرضه.

مصرف وقتی روی میدهد که عرضه و تقاضا هنوز تقاضای پر شده دارند ولی اینگلف زمانی است که عرضه و تقاضا سفارشات لازم را دیگر ندارند.

RTM_FXP

telegram ID : @coporclay



abcBourse.ir



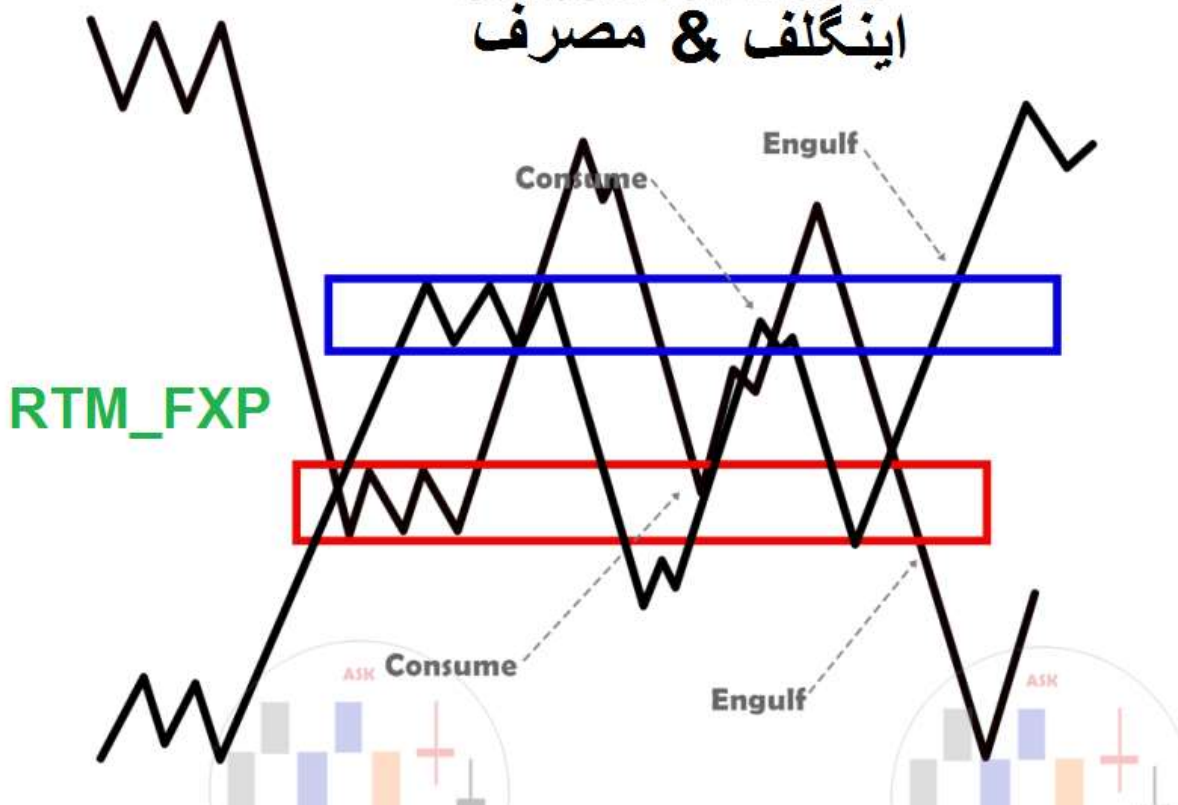
@abcBourse_ir

مرجع آموزش بورس



باز نشر :

CONSUME & ENGULF
CONSUME & ENGULF
اینگلف & مصرف



RTM_FXP

telegram ID : @coporclay



abcBourse.ir



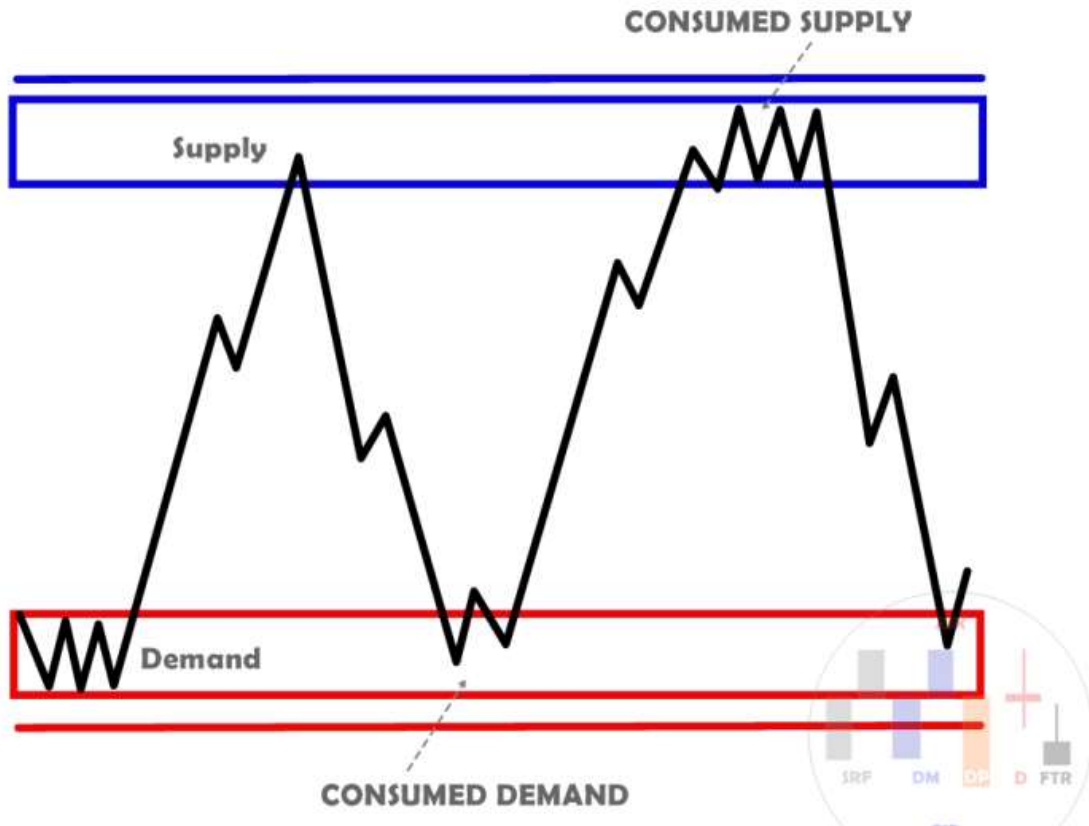
@abcBourse_ir

مرجع آموزش بورس



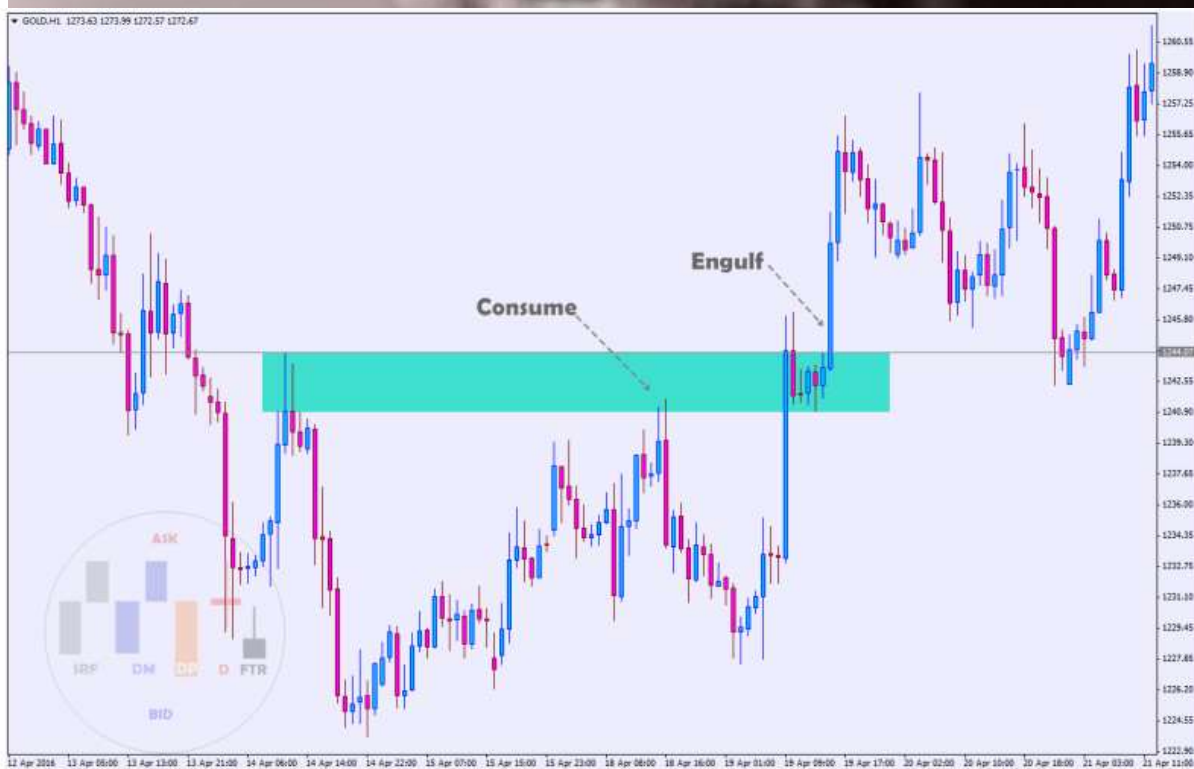
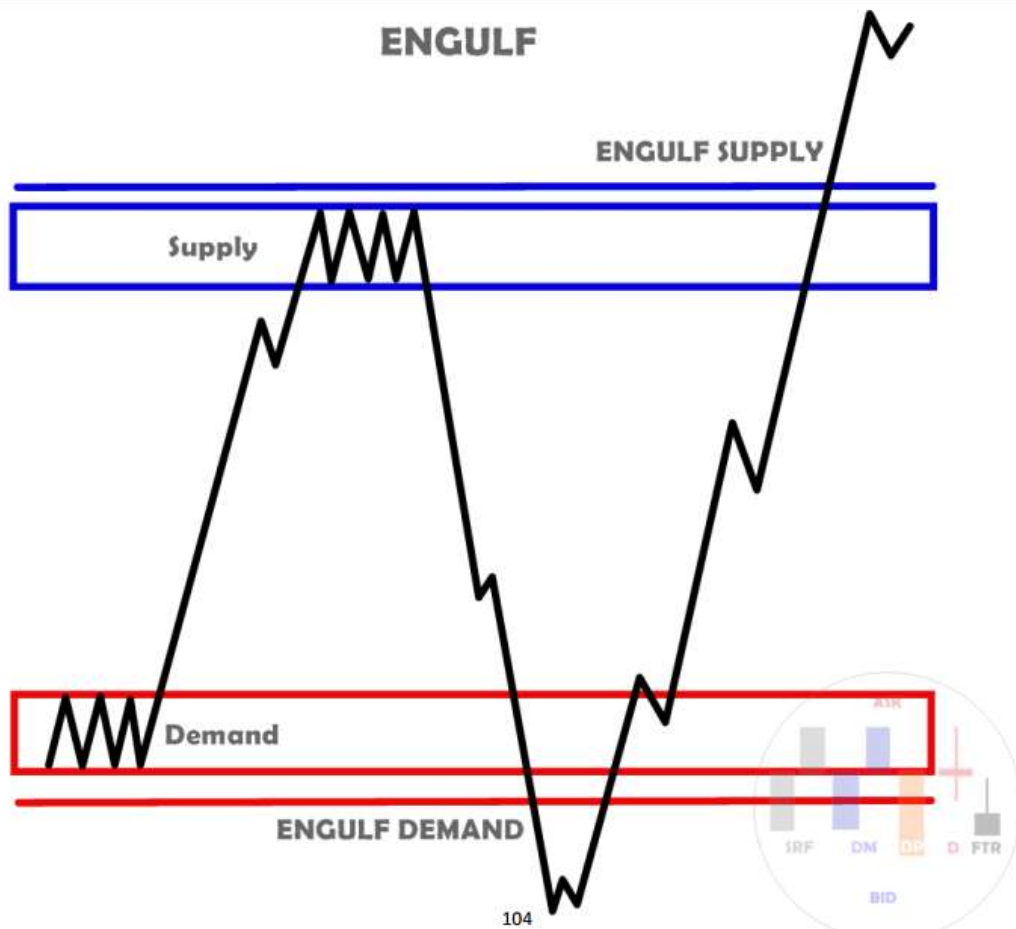
باز نشر :

CONSUME

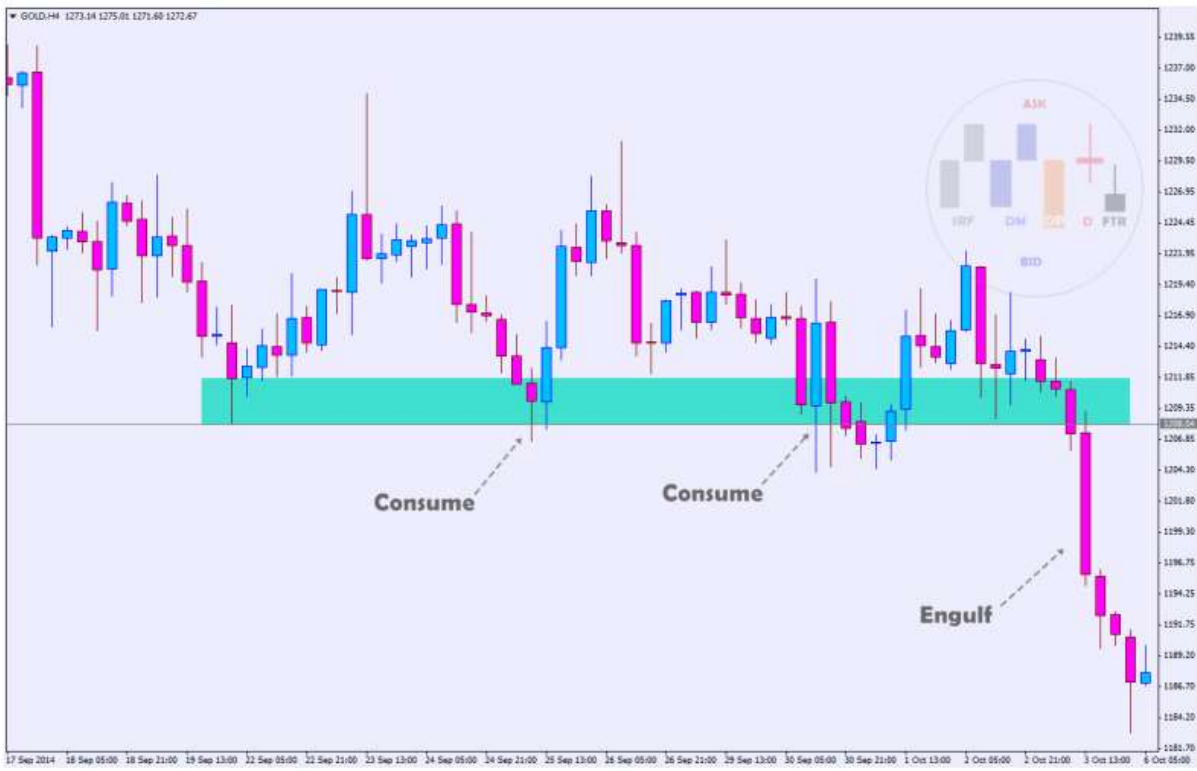


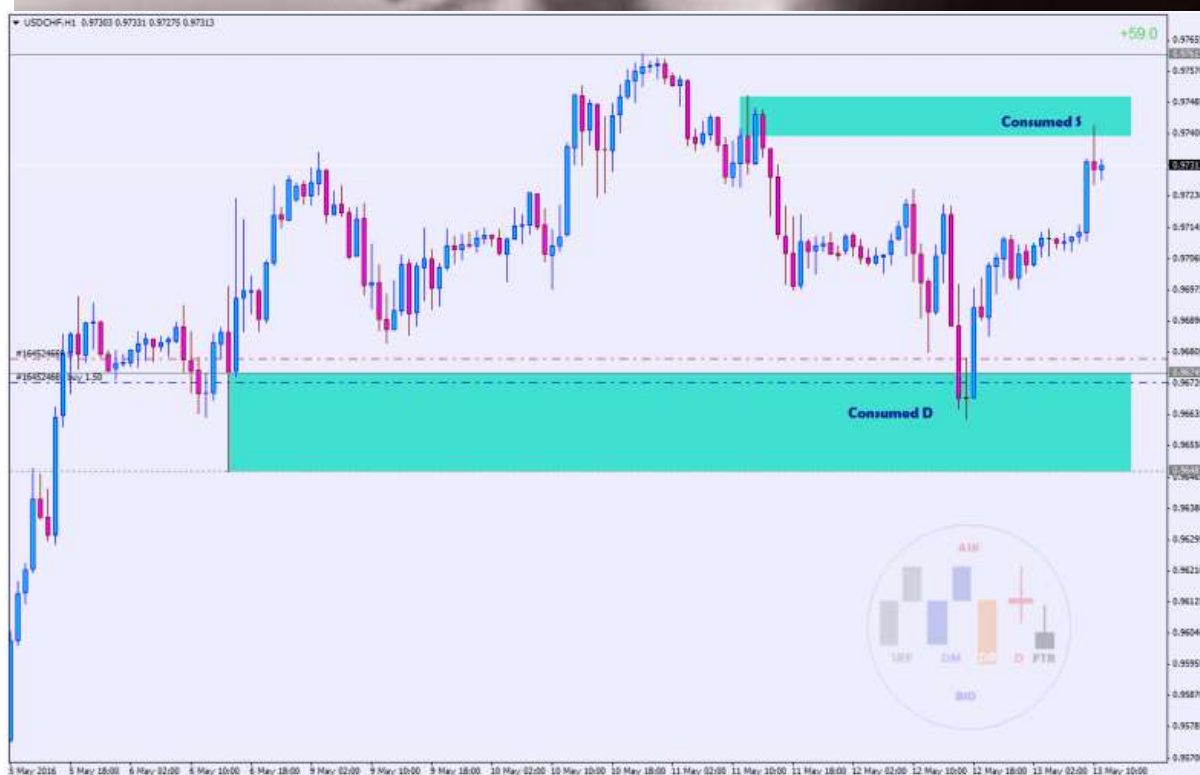
RTM_FXP

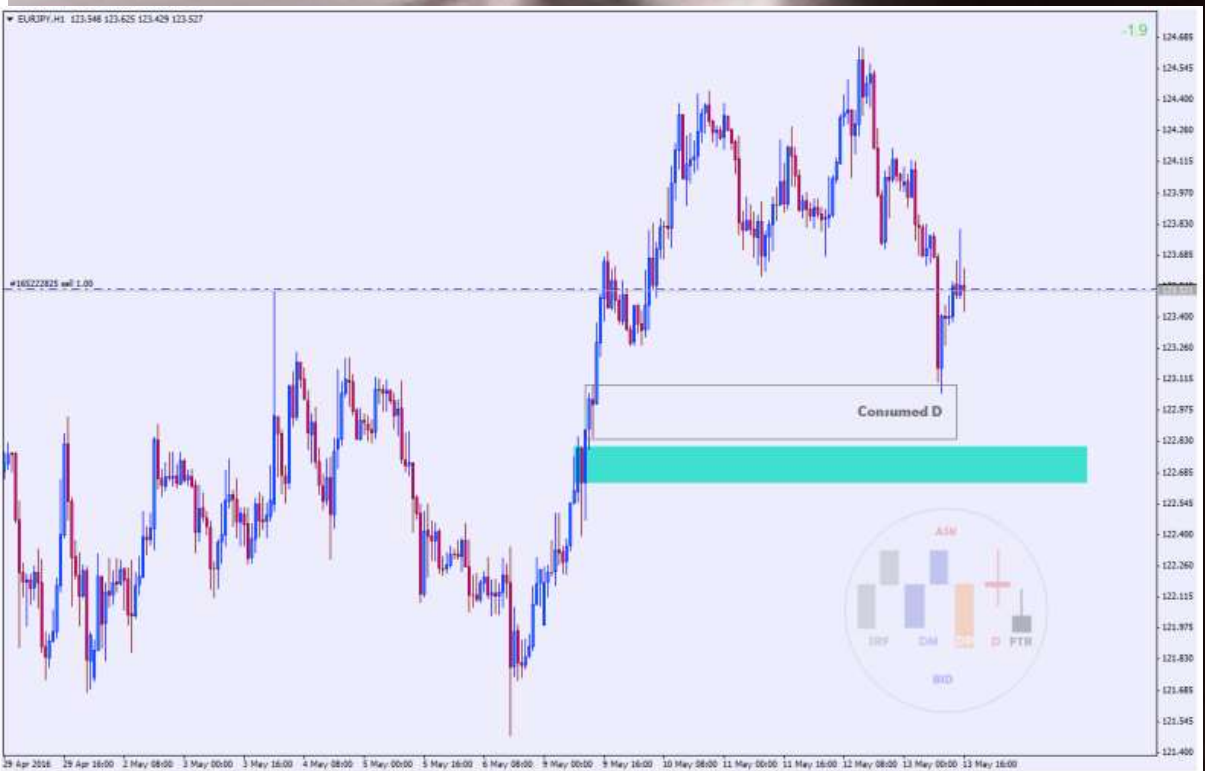
telegram ID : @coporclay

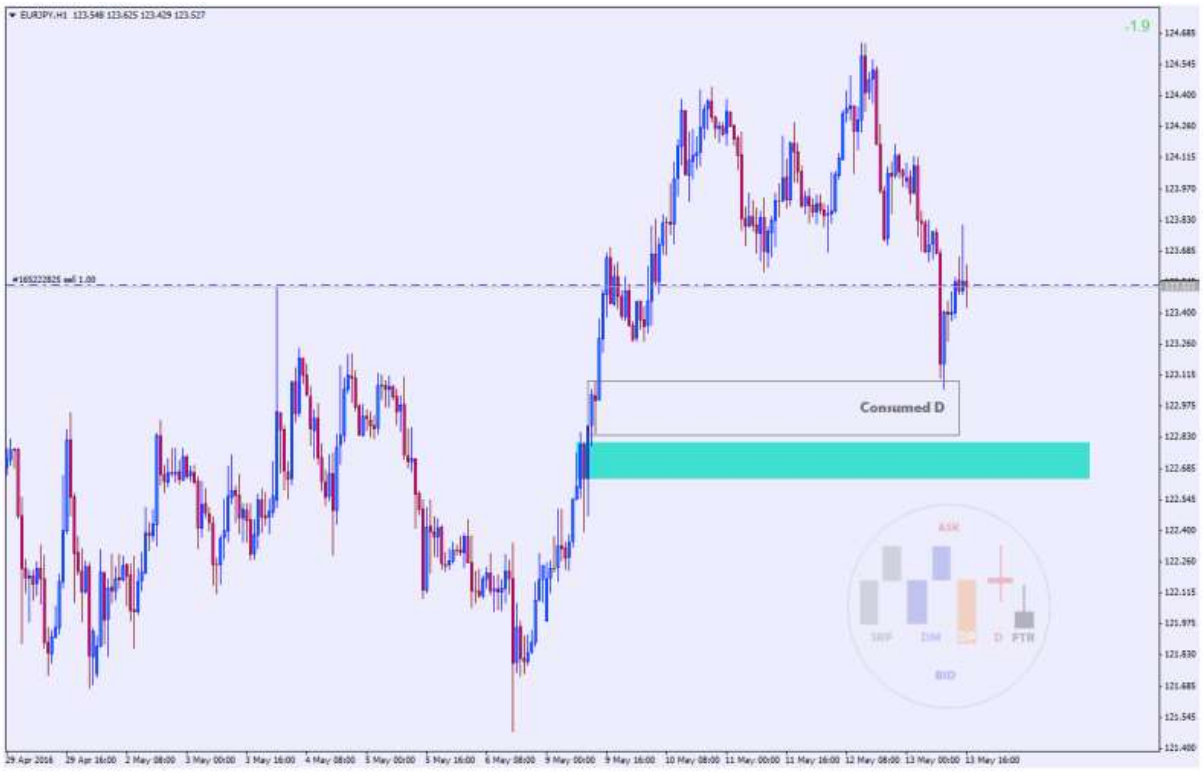














RTM_FXP

telegram ID : @coporclay



abcBourse.ir



@abcBourse_ir

مرجع آموزش بورس



باز نشر :

حرکت سازی

برای بکارگیری سبک ترید عرضه و تقاضا راه های متفاوتی وجود دارد. اما ضرورتاً همان هایی رو استفاده

میکنم که ذکر شده. آنچه که من قصد نشان دادن آن را دارم خوانش حرکات قیمت بوسیله ی عرضه و

تقاضاست بجای اینکه صرفاً از کندل استیک در این زمینه استفاده نمایم. ما بایستی به همه ی جنبه های

که ذکر کردم نگاهی داشته باشیم و برتری نمایان خواهد شد. آموزش بسیاری لازم است لکن دستیابی به آن

ممکن نیست. هی ترسیم و ترسیم آرشیو چارت های من بالای ۵۰۰۰ چارت است. این متد بهترین روش

برای فراگیری آن در کوتاه مدت است. اینقدر رسم کن تا بالا بیاری (مترجم: ببخشید دیگه اینا میگن ما

هم امانت داری میکنیم). ترید روزانه



telegram ID : @coporclay



abcBourse.ir



@abcBourse_ir

مرجع آموزش بورس



باز نشر :







مسایل ورود

تارگت و استاپ

RTM_FXP

با توجه به مفروضات ، سوال های از این عنوان بایستی برای تریدر عرضه و تقاضا پاسخ داده شود. تنها ۴

نوع بیس که فرا گرفته اید وجود دارد. telegram ID : @coporclay

- ۱) Drop-Base-Rally (DBR) = Demand - Buy
- ۲) Rally-Base-Rally (RBR) = Demand - Buy
- ۳) Drop-Base-Drop (DBD) = Supply - Sell
- ۴) Rally-Base-Drop (RBD) = Supply - Sell

ما از کجا بدانیم که تصمیم برای ترک بیس در یک DBD گرفته شده است؟ هنگامی که حرکت صورت پذیرفته است تصمیم برای ترک منطقه گرفته شده. آیا ما این ورود را انجام میدهیم؟ نه فقط اجازه میدهیم حرکت کند و منتظر میمانیم. (پیمایش دستی برای ورود سخت است). کی وارد بشیم؟ این بستگی به بیس حرکت دارد (جایی که قبلا تصمیم گیری شده) که بخریم یا بفروشیم. ما فقط در مناطق عرضه میفروشیم و در تقاضا میخریم. پس تارگت چی؟ اگه در عرضه میفروشید تارگت در تقاضاست و بالعکس.

استاپ کجاس؟ بالای منطقه ی عرضه و پایین منطقه تقاضا

چرا فقط در بیس وارد میشیم؟ بخاطر اینکه اسپرد پایین و نقدینگی بالاست.

چرا قیمت توقف نکرده؟ قیمت بالا میره یا پایین میاد؟ چون اسپرد پایین و نقدینگی بالاست

اگه استاپ خورد چی؟ ما تاجریم و ضرر و زیان جزئی از تجارت مونه.

چطور از شر استاپ خلاص بشیم؟ هیچ راهی وجود نداره. فقط تریدت رو برنامه ریزی کن و برنامه ریزی ت رو ترید کن.

آیا میشه بطور میانگین از استاپ شناور استفاده کرد؟ بهترین کار اینه که استاپت رو دستکاری نکنی و ثابت بذاریش. دنبالش بگردید پول شما طلب شماست.

خب، اینجا دستورات عمل هایی هست که من تابحال برای این ۴ نوع بیس بکار بردم:

RTM_FXP

telegram ID : @coporclay



abcBourse.ir



@abcBourse_ir

مرجع آموزش بورس



باز نشر:





جهت

جهت روند میتواند بعنوان تصمیم گیری برای ورود در نظر گرفته و اجرا شود. روش های متفاوتی برای تشخیص پیدا کردن جهت مارکت وجود دارد. تلاشم بر این است که دستوراتی را برای در نظر گرفتن جهت روند مشخص کنم. این کار به تصمیم گیری کمک می کند. این دستورات ساده و به راحتی قابل بکارگیری می باشند

RTM_FXP



مترجم: محمدابراهیم اکبرنژاد

133

telegram ID : @coporclay



abcBourse.ir



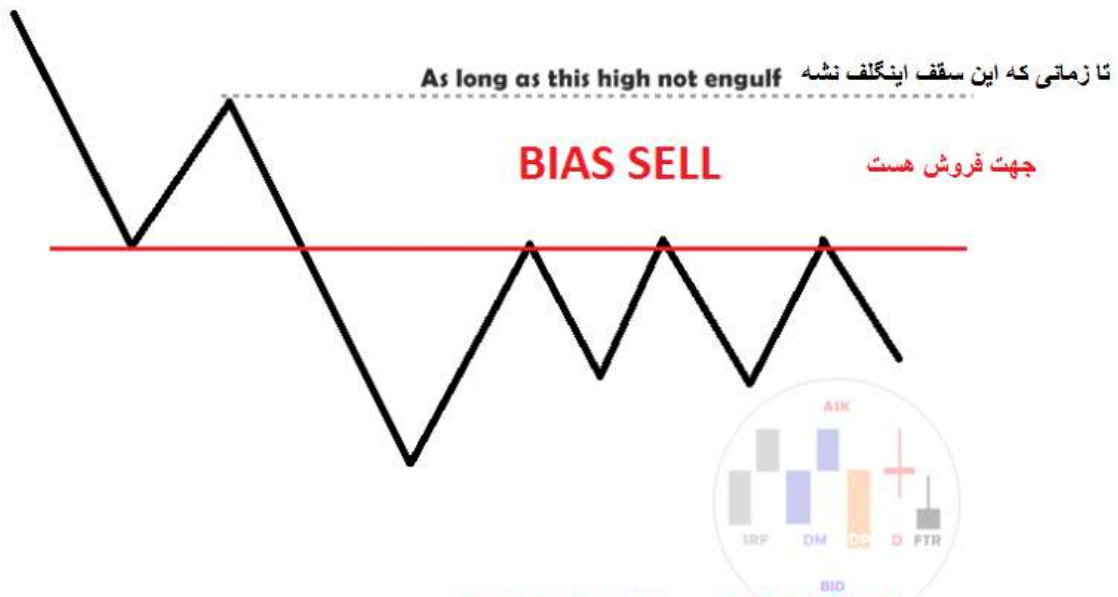
@abcBourse_ir

مرجع آموزش بورس



باز نشر :





مترجم: محمدابراهیم اکبرنژاد

RTM_FXP







RTM_FXP



مترجم : محمد ابراهیم اکبرنژاد