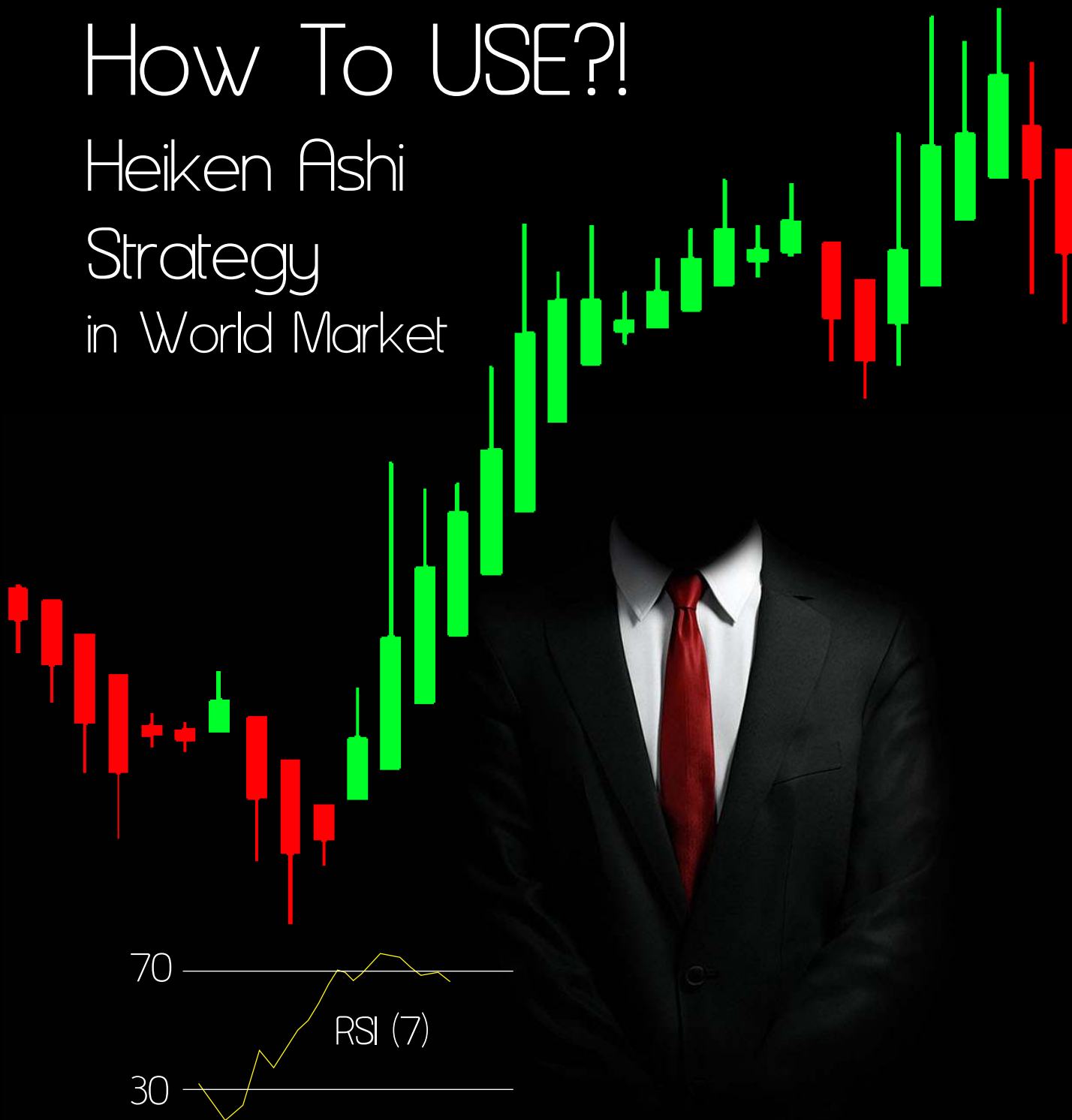


How To USE?!

Heiken Ashi
Strategy
in World Market



چگونه از استراتژی ترید هیکن اشی استفاده کنیم؟

مترجم: پویا صالحی پور

مبتکر استراتژی Dale Ansel

برگرفته از سایت TradingView

Telegram: @pooyasalehipour



abcBourse.ir

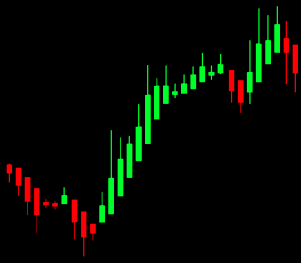


@abcBourse_ir

مرجع آموزش بورس



باز نشر:



How To USE?!

Heiken Ashi Strategy in World Market

قبل از هرچیز خواستم این را بگویم که من نویسنده نیستم و اگر ایرادی مبنی بر جمله سازی را دیدید عذرخواهی بنده را پذیرا باشید. هر آنچه که متوجه شدم را به نگارش تبدیل کردم. ثانیاً بنیان این استراتژی از آن بنده نیست و من صرفاً مترجم آن هستم و سعی در بهینه سازی آن کرده ام. توضیحی درباره خودم: دو یا سه سالی هست که علم تکنیکال را تا جایی که برای نیازم بوده یاد گرفتم ولی همیشه پیگیر یک استراتژی خوب که بتوان آن را سازماندهی اساسی کرد بودم، استراتژی های متعددی تست کردم. و الان که در خدمت شما هستم این تنها و تنها استراتژی هست که آن را دنبال کرده ام و میکنم.

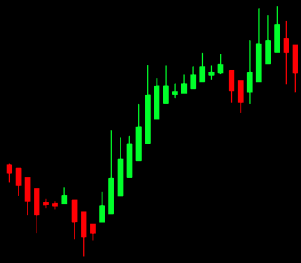
این استراتژی که در بعد قرار است خدمت دوستان قرار بگیرد اگر به طور صحیح ازش استفاده شود، با بهترین بازدهی انجام میشود، لذا به دوستان توصیه میکنم برای اینکه بتوانید بهترین بازدهی را از این استراتژی بگیرید فعلاً بصورت دمو استراتژی را تست کنید. با این استراتژی یاد خواهید گرفت و می آموزید که چارت در حین پیچیدگی بسیار ساده خواهد بود ولی به شرط اینکه همراه روند باشید.

این جمله را قبل از ورق زدن به صفحه بعد ۳ بار محکم بگوئید.

Chart very simple "I Follow The Trend"...

چارت بسیار ساده هست "همراه روند هستم..."
چارت بسیار ساده هست "همراه روند هستم..."
چارت بسیار ساده هست "همراه روند هستم..."

سلب مسئولیت: همانطور که در بازار های مالی ریسک فراوان وجود دارد تمامی ریسک این استراتژی متحمل شما استفاده کننده گرامی می باشد.



How To USE?!

Heiken Ashi Strategy in World Market

هیکن اشی چیست؟

اندیکاتور است که فرمت کندل استیک ها را نوین گیری کرده و آنها را به شکلی همگون میسازد. فرمول این اندیکاتور به شرح ذیل می باشد

$$\text{Close} = (\text{open} + \text{high} + \text{low} + \text{close}) / 4$$

High = maximum of high, open, or close (whichever is highest)

Low = minimum of low, open, or close (whichever is lowest)

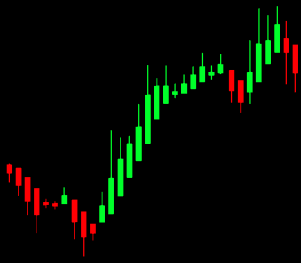
$$\text{Open} = (\text{open of previous bar} + \text{close of previous bar}) / 2$$

بدنه قدرتمند این اندیکاتور میتواند حتی جایگزین کندل استیک های شما شود.

با توجه به این فرمول در زمان شکست ترند بر مبنای میانگین گیری عددی است به شما نشان میدهد که هیکن اشی روند دیگری را برای قیمت لحاظ کرده است. اگر به شکل گیری کندل ها دقت کنید زمانی که این اندیکاتور را در داخل متاتریدر خودتان قرار دهید با کندل استیک های عادی فرق دارد. لذا در زیر این پاراگراف به دو تصویر خوب دقت کنید و متوجه شوید که فرق این دو با هم در چیست.



همانطوری که مشاهده میکنید در یک بازه زمانی و قیمتی دو چارت در کنار هم گذاشته شده است. در سمت راست کندل استیک های معمولی و در سمت چپ کندل های اشی هست و مشاهده میکنیم که در کندل های اشی مسیر روند را تا جایی که محاسبات باعث شوند که میانگین آن سیگنال خروج از ترید را نداده به رنگ سبز درآمده ولی در سمت راست ما کندل های منفی را هم مشاهده میکنیم ولی هیکن اشی نوین گیری را تا اتمام روند مسیر را هموار کرده است.



How To USE?!

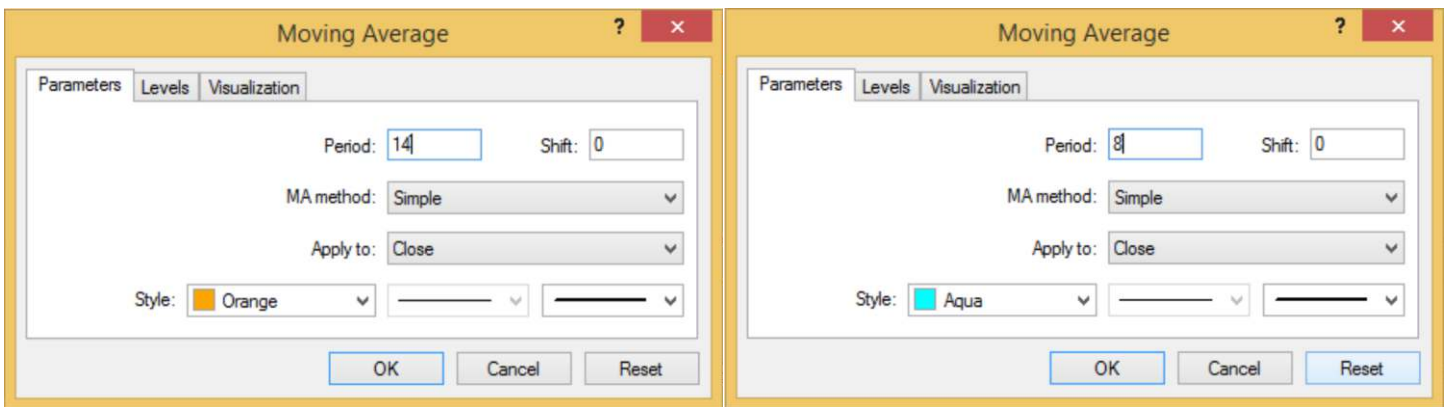
Heiken Ashi Strategy in World Market

تنظیمات:

خوب برای تنظیم این استراتژی ما ابزار احتیاج داریم. برای شروع رنگبندی که من انتخاب کردم صفحه مشکی هست چون احساس بهتر و تمرکز بهتری روی این رنگ با این استراتژی را دارم. البته خودتون بعداً میتونید با سلیقه خودتون این را به هر رنگی در بیاورید.

(۱) تنظیمات مووینگ اوریج

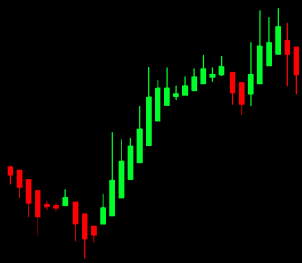
خوب برای این کار ما دو مووینگ اوریج به اعداد ۸ و ۱۴ احتیاج داریم. دقت بفرمائید حتماً تنظیمات مشابه عکسی که در ذیل براتون ضمیمه کردم را انجام دهید. معمولاً چون میخواستیم رنگبندی ها سلیقه ای باشد پیشنهاد من بر این هست که مووینگ ۱۴ را یکی از رنگ های گرم مثل قرمز، نارنجی، زرد و مووینگ ۸ را یکی از رنگ های سرد مثل آبی، سبز استفاده کنید.



MA method را بر روی Simple بگذارید

کاربرد دو مووینگ:

در ادامه مطالب به کاربرد این دو مووینگ میپردازیم. ولی اگر خلاصه سازی کنم هدف اصلی ما از این دو مووینگ کراس شدن این دو با هم هستند که در ادامه بیشتر در مورد آن بحث خواهیم کرد. لذا بیش از این نمیخواهم ذهن شما درگیر این مسئله شود. چون مووینگ ها مهم هستند ولی اون چیزی که بیشتر مهم هست نقاط کلیدی ورودی و خروج از معامله می باشد.

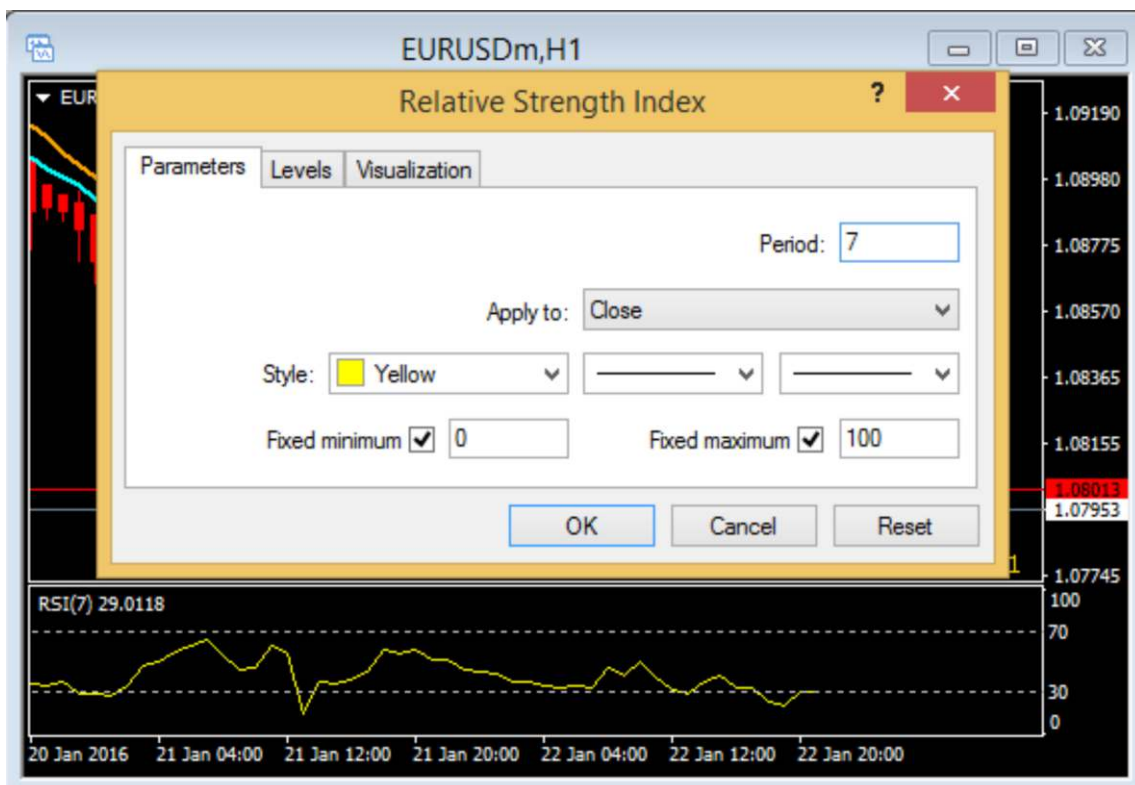


How To USE?!

Heiken Ashi Strategy in World Market

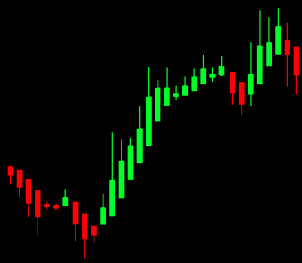
۲) تنظیمات RSI

دومین کاری که باید انجام شود تنظیم اندیکاتور RSI هست. از RSI ما بعنوان تشخیص محدوده اشباع استفاده میکنید، چه در خرید و چه در فروش. برای اینکار لازم هست ما تنظیمات را مطابق شکل زیر انجام دهیم. دقت بفرمائید ما برای RSI عدد ۷ را قرار میدهیم. عدد ۷ به این معنیست که اندیکاتور با توجه به ۷ کندل قبل میانگین گرفته و شاخص قدرت نسبی را برای ما محاسبه می کند.



Apply to را بر روی Close بگذارید

اگر در فرایند آموزش ما به کلمات اشباع اشاره کردیم این به این معنی است که ما مقادیر بالای ۷۰ را اشباع خرید و مقادیر پایین ۳۰ را اشباع فروش می نامیم. بین ۳۰ و ۷۰ را نقاط میدانی نامگذاری خواهیم کرد.

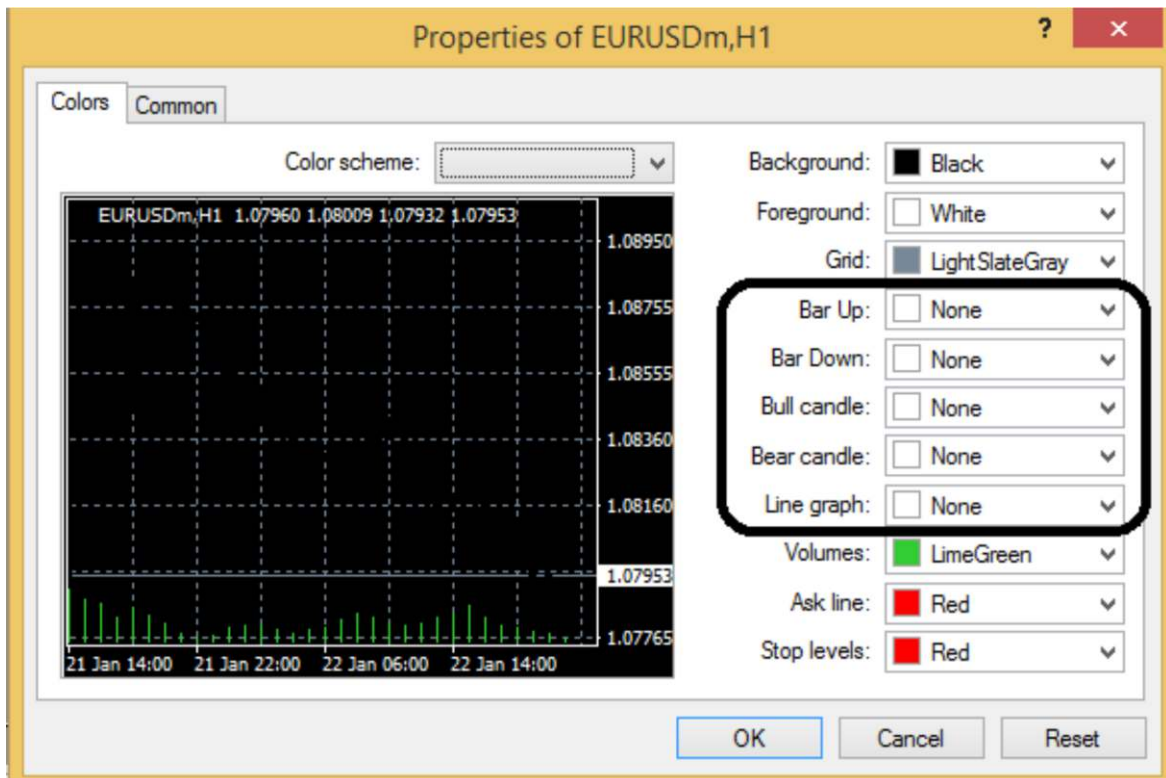


How To USE?!

Heiken Ashi Strategy in World Market

(۳) تنظیمات صفحه

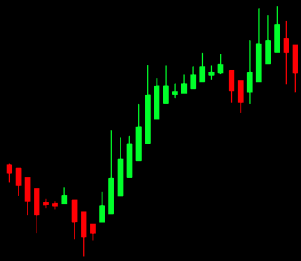
سومین مرحله بیرنگ کردن کندل استیک ها مطابق دستور العمل کلید F8 را بزیند قسمت Color بروید و مطابق شکل جاهایی که کادر کشیدم را بی رنگ کنید.



(۴) تایم فریم:

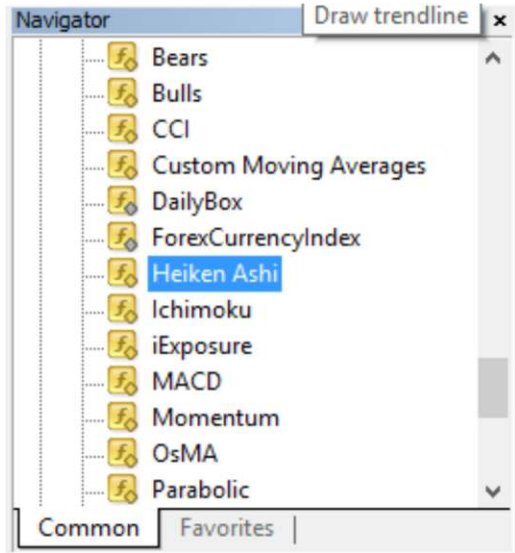
در این بخش مبتکر استراتژی از تایم روزانه استفاده کرده ولی شخصاً روی تایم های سی دقیقه، یک ساعت، چهار ساعت و روزانه تست گرفتم و بازده خوبی داشته. توجه بفرمائید که هرچه تایم فریم بالاتر باشد بازده استراتژی بالاتر رفته و مقدار پیپ بیشتری میتوانید شکار کنید. بنده برای خودم به شخصه از تایم فریم ۱ ساعت استفاده میکنم.

نکته خیلی مهم: تایم فریم های کوتاه و کوچک نیاز به تخصص دارند. روانشناسی این تایم ها با توجه به اینکه ما داریم از کندل های Ashi استفاده میکنیم و این تا زمانی که کانفرم دقیق برای ورود بدهد میزان قابل توجهی از تایم را هم در بالا و هم در پایین هدر می رود و عموماً باعث شود که به اشتباه وارد روندی که ۱۰۰٪ خلاف جهت هست وارد بشویم. لذا تایم های کوچک را مطلقاً توصیه نخواهم کرد. (خودمانی تر بگویم: اسکالپ ممنوع)



How To USE?!

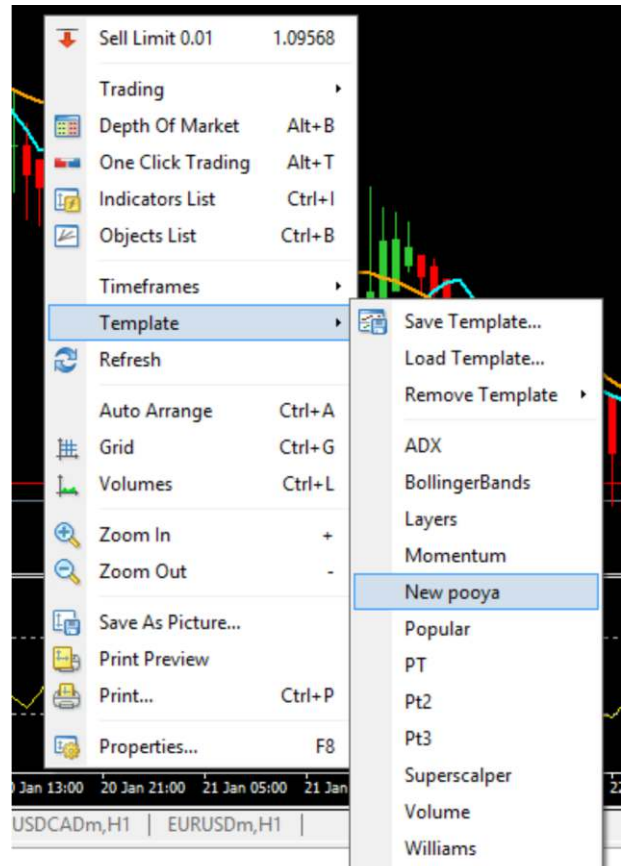
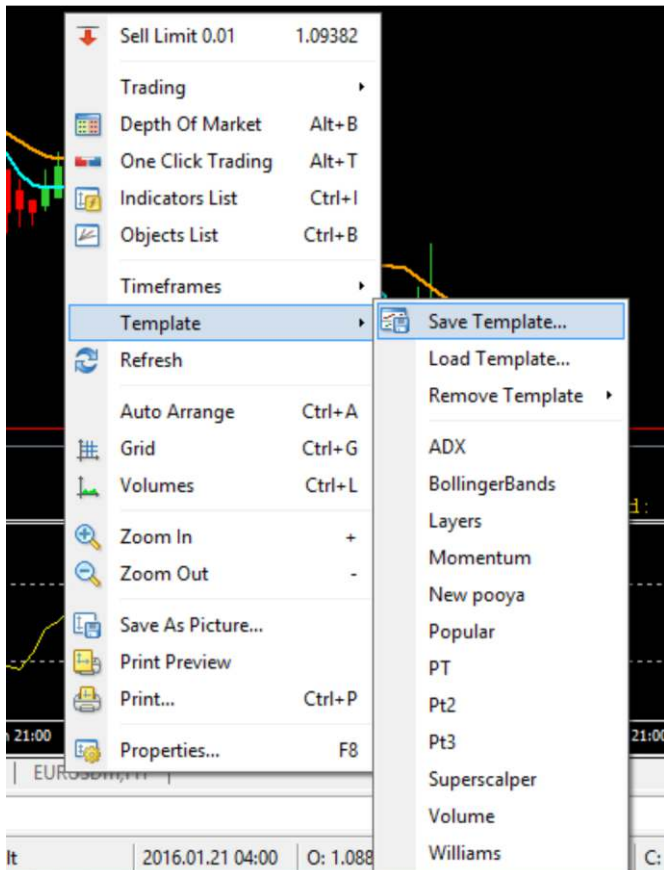
Heiken Ashi Strategy in World Market

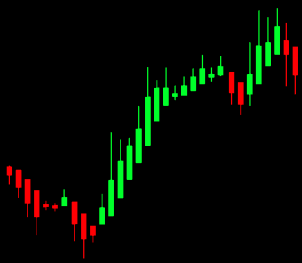


۴) هیکن اشی

مرحله آخر تنظیمات هست که طبق شکل از داخل اندیکاتور های پیش فرض متا تریدر آن را داخل چارتتان می اندازید. پیشنهاد میکنم پس از اتمام مراحل تنظیمات حتماً تمپلیت خودتان را ذخیره کنید تا در چارت های مختلف زمان را برای تنظیم مجدد هدر ندهید.

طریقه Save کردن تمپلیت: روی چارت راست کلیک کرده گزینه Template و سپس Save Template
 طریقه Load کردن تمپلیت: روی چارت راست کلیک کرده گزینه Template و سپس آن نامی که تمپلیت را Save کردید را کلیک کنید.





How To USE?!

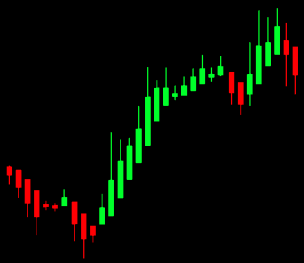
Heiken Ashi Strategy in World Market

چارت آماده استفاده هست و به شکل زیر در می آید.



مسئله آخر برای این صفحه من خواستم از رنگ بندی های سلیقه ای خودم استفاده کنم. لذا روحیه شما با هر رنگی سازگار است آن را سرانجام دهید. فی المثل من گرید ها را پاک کردم ولی هیچ لزومی ندارد که مطابق این دستور العمل اجرا کنید. تنها چیزی که مهم است اعداد و تنظیمات آن مطابق دستورات هست ولی سایز و نوع رنگ را خودتان شخصی سازی کنید. هیکن اشی بصورت پیش فرض رنگ های سفید و قرمز را دارد ولی من سفید ها را به رنگ سبز درآوردم.

بار دیگر تکرار میکنم: مطابق روند پیش روی کنید و اگر احساس خطر کردید بلا استثناء اوردر باید بسته شود و دنبال موقعیت بعدی باشیم. بیش از ۲۵ جفت ارز وجود دارد، پس وقت خود را بر روی یک جفت ارز تلف نکنید و دنبال موقعیت هایی باشید که شرایط برای ورود فراهم هست. برخی از دوستان سوال کردند که آیا در طلا هم این استراتژی سودده هست؟ در جواب این سوال این استراتژی در طلا هم تست شده است و بلا مانع هست.



How To USE?!

Heiken Ashi Strategy in World Market

پیدا کردن شرایط جهت ورود به معامله:

حال شرایط ورود چیست؟

ورود به منطقه اشباع و کمین کردن موقعیت به هنگام خروج از موقعیت اشباع و دیدن اولین کندل خلاف رنگ جهت ورود به موقعیت معامله.

در شکل روبرو همانطور که مشخص شده RSI در اشباع فروش رفته و به هنگام خروج از منطقه اشباع رنگ ASHI از قرمز به رنگ سبز درآمده و آنجا ما با زدن دکمه BUY وارد معامله میشویم.

زمانی که دو مووینگ ما با هم کراس می شوند بدون تردید که در عکس پایین با تیک نشان داده ام را ببینید به حجم خریدمون اضافه خواهیم کرد و زمانی خارج میشویم که RSI به منطقه

اشباع خرید رفته و در صدد خروج از موقعیت خرید هست. لذا حتی تا زمانی که مووینگ سبز رنگ حالت کراس در جهت مخالف نگرفته پوزیشن با خیال راحت باز می ماند.



