

STOP LOSS

حد ضرر



19 آذر 1394

با تعیین درست حد ضرر سرمایه خود را بیمه کنیم.

حد ضرر برای چه؟
چگونه حد ضرر تعیین کنیم؟



abcBourse.ir



@abcBourse_ir

مرجع آموزش بورس



بازنشر:

حد ضرر Stop Loss

با تعیین درست حد ضرر سرمایه خود را بیمه کنیم.

ONE | حد ضرر برای چه؟

هر معامله گری در بازارهای مالی تجربه معامله منتهی به ضرر را داشته و ضرر در این سیستم اجتناب ناپذیر است اما با مدیریت معاملات می توان به گونه ای رفتار کرد که ضررها ناچیز باشند تا برآیند معاملات بتواند مثبت و همراه با سود باشد.

این امر میسر نیست مگر بستن معامله ای که خلاف تحلیل و نظر ما در جریان است و آنهم قبل از اینکه درصد بالایی از سرمایه ما ذوب شود.

در هر معامله ای قبل از ورود به پوزیشن می بایست هدف قیمتی و حد ضرر مشخص گردد. نسبت سودی که احتمالاً حاصل خواهد شد به ضرر احتمالی مشخص خواهد کرد که ورود به معامله صورت بگیرد یا خیر. بطور خلاصه تمام بررسی ها قبل از عمل انجام می پذیرد و بصورت یک پلان طراحی می گردد و اگر باز کردن پوزیشن مقرون به صرفه بود و صورت گرفت ما فقط و فقط مجری پلان از قبل طرح ریزی شده هستیم.

two | چگونه حد ضرر تعیین کنیم؟

شاید بارها از دیگران پرسیده باشید " حد ضرر را در چه عددی قرار داده اید؟" و یا بلعکس از شما سوال شده باشد.

اما باید بگویم که اساساً این سوال اشتباه است!

عددی که در یک سیستم بعنوان حد ضرر شناخته میشود هیچ توجیه و منطقی در سیستم دیگر ندارد. پس باید ببینیم منطق حد ضرر چیست؟

"حد ضرر دقیقاً جاییست که تحلیل نامعتبر میشود یعنی دقیقاً باید ببینیم بواسطه چه نکته مثبتی قرار است سهم را بخریم و این مورد مثبت چه زمانی و در چه قیمتی بی اعتبار می شود و همانجاست که حد ضرر فعال می شود"

تعیین حد ضرر مستقیماً بستگی به نوع تحلیل یا سیستم معاملاتی دارد برای روشن شدن موضوع به چند نمونه اشاره می کنم.

۸ | حد ضرر بواسطه تغییر روند

یکی از متداولترین و اصلیترین روشهای تعیین حد ضرر در نظر گرفتن روند حرکت قیمت است و هرگاه شاهد نقض روند جاری باشیم حد ضرر فعال خواهد شد و لذا از معامله خارج میشویم.

" توضیح اینکه خروج بواسطه فعال شدن حد ضرر حتماً به معنی خروج با ضرر نیست "

طبق نظریه داو و هرگاه در طی زمان شاهد سقف های بالاتر از سقف قبلی و کفهای بالاتر از کف قبلی باشیم در روند صعودی قرار داریم و بلعکس برای روند نزولی.

طبیعتاً هرگاه این شرط دیگر حاکم نباشد احتمالاً در شرف تغییر روند هستیم و میبایست از معامله خارج شویم. به مثال زیر توجه نمایید:

(مثالهایی که زده می شود بیشتر شامل بازار استاک و پوزیشن خرید بوده و عیناً در حالت عکس و پوزیشن فروش در بازارهای دوطرفه صادق است)



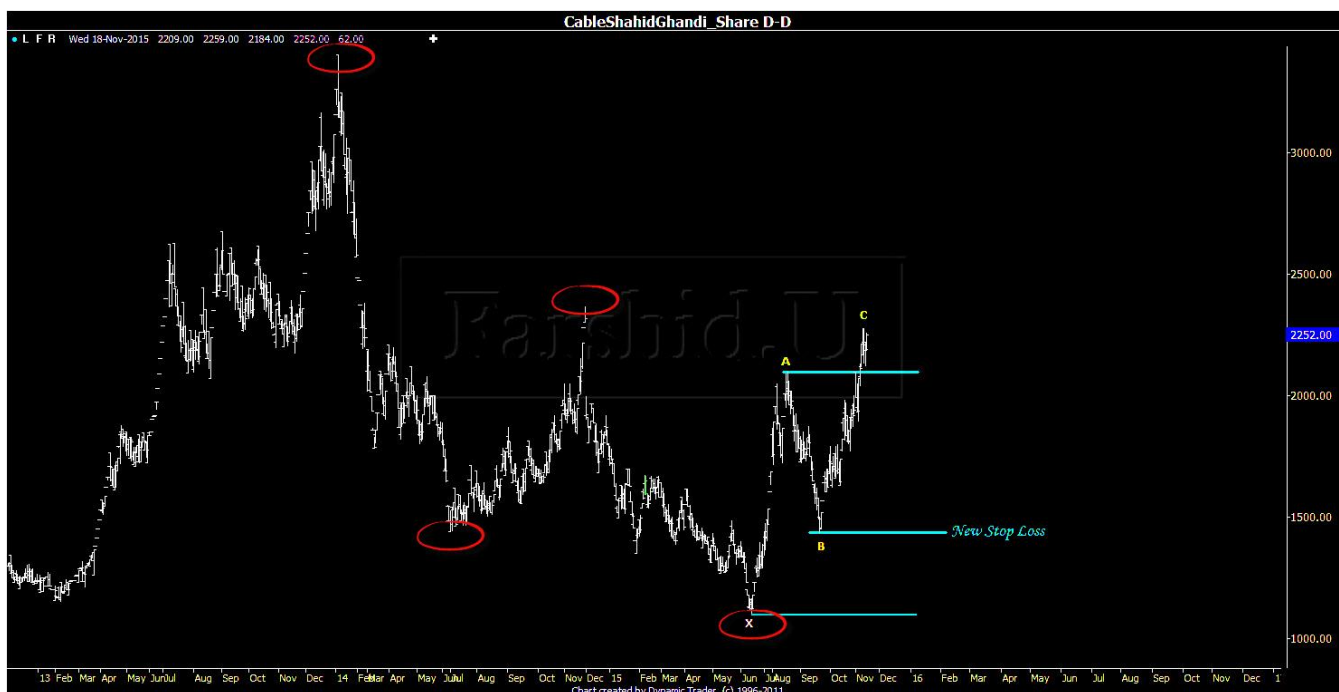
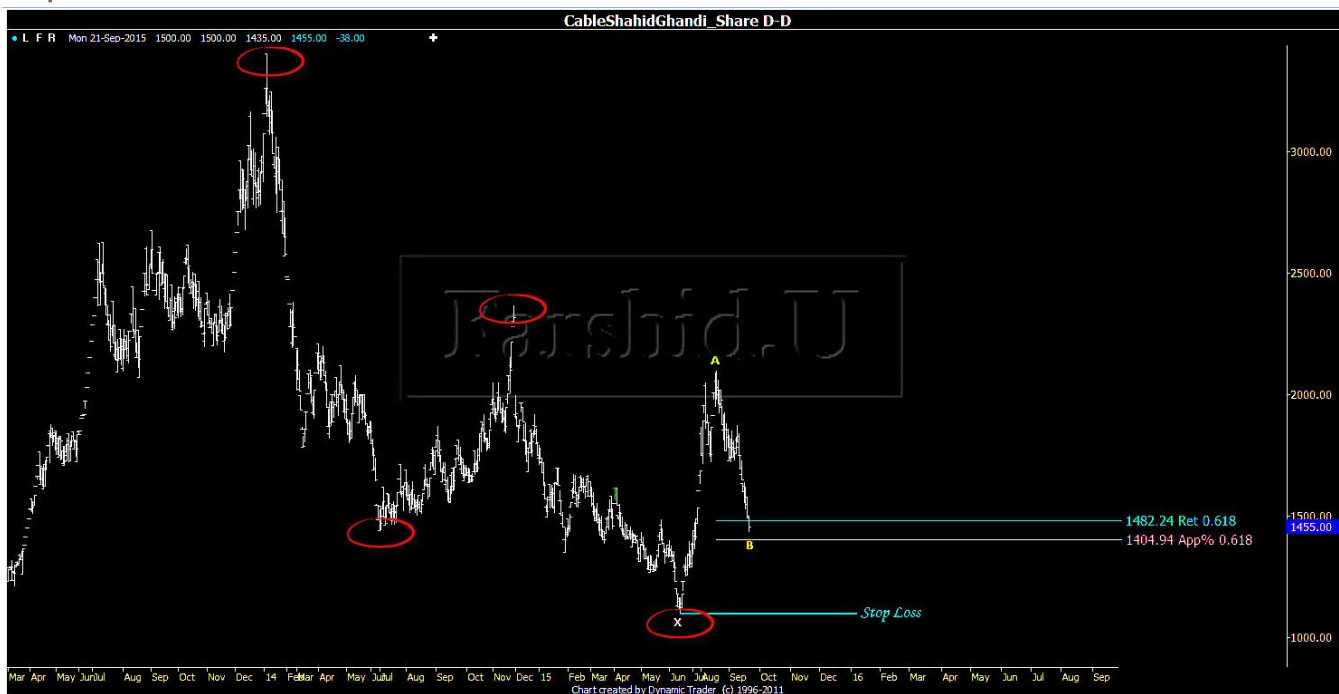


در مثال فوق فرض بر این است که در قیمتهای پایین وارد معامله شدیم و طبق تعریف شاهد روند صعودی هستیم. در آخرین حرکت قیمت توانایی تشکیل سقف جدید و بالاتر را نداشته که این اخطار اول محسوب میشود (فلش قرمز) و در نهایت شکست آخرین کف رسماً باعث نقض روند صعودی و احتمالاً آغاز یک روند نزولی (یا اصلاحی) می‌باشد و به اصطلاح حد ضرر فعال گردیده و مستلزم خروج از معامله هستیم.

در مدلی دیگر و مثالی دیگر شاهد روند نزولی هستیم. ریزش‌ها پر شتاب و رشدها فرسایشی و کم رمق می‌باشند. در انتهای این روند شاهد کند شدن ریزش و ناگهان جهش قیمت هستیم. رفتار قیمتی این ذهنیت را ایجاد می‌کند که روند نزولی به پایان رسیده و احتمالاً زین پس شاهد رشد قیمت باشیم.

در نتیجه دیگر نباید شاهد تشکیل کفی جدید پایینتر از کف ایکس باشیم در صورتیکه در حدود نقطه (بی) وارد معامله خرید شویم می‌توان نقطه (ایکس) را حد ضرر قرار داد چرا که در صورت افت قیمت به زیر عدد (ایکس) فرضیه تغییر روند باطل بوده و دیگر ماندن در پوزیشن خرید در روند نزولی توجیهی ندارد.

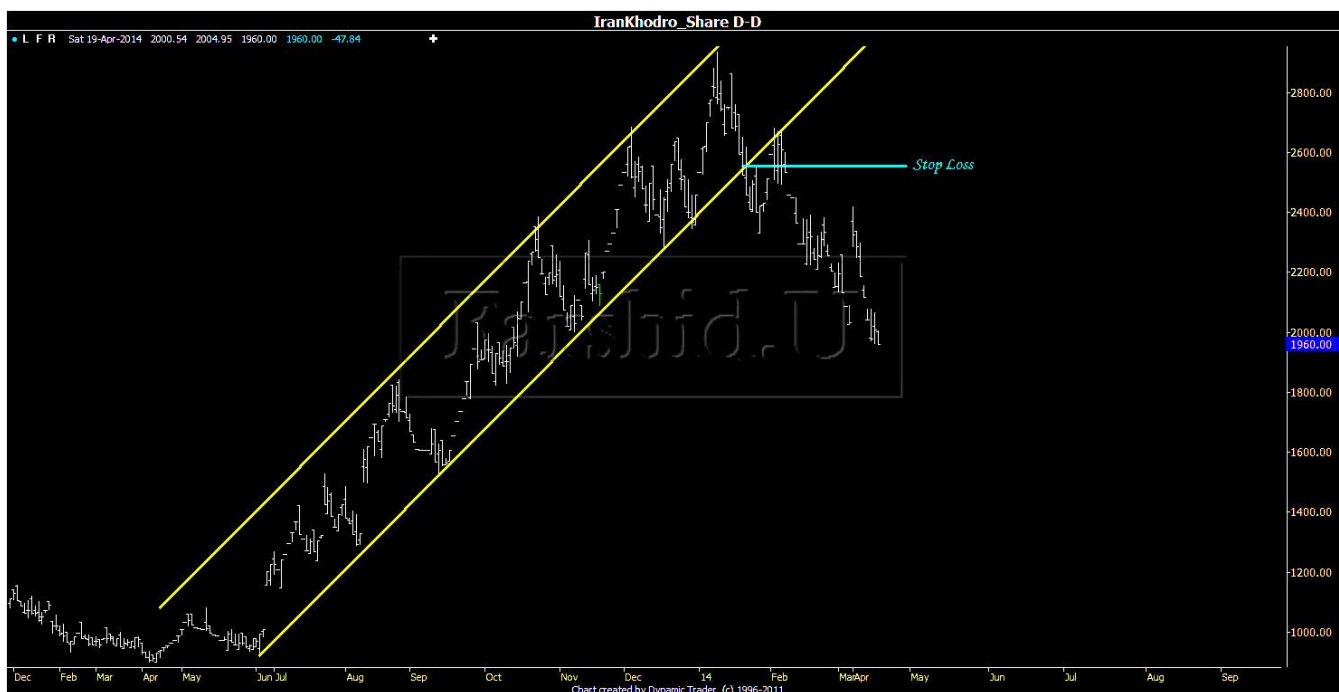
حد ضرر حد ضرر



در ادامه در صورتیکه تحلیل درست بود و شاهد رشد قیمت از حدود نقطه (بی) باشیم و حد ضرر نیز فعال نشود با عبور قیمت از سقف (ای) فرضیه تغییر روند پررنگتر خواهد شد در این حالت میتوان حد ضرر را تغییر داد و کف تشکیل شده در نقطه (بی) را بعنوان حد ضرر جدید در نظر گرفت.

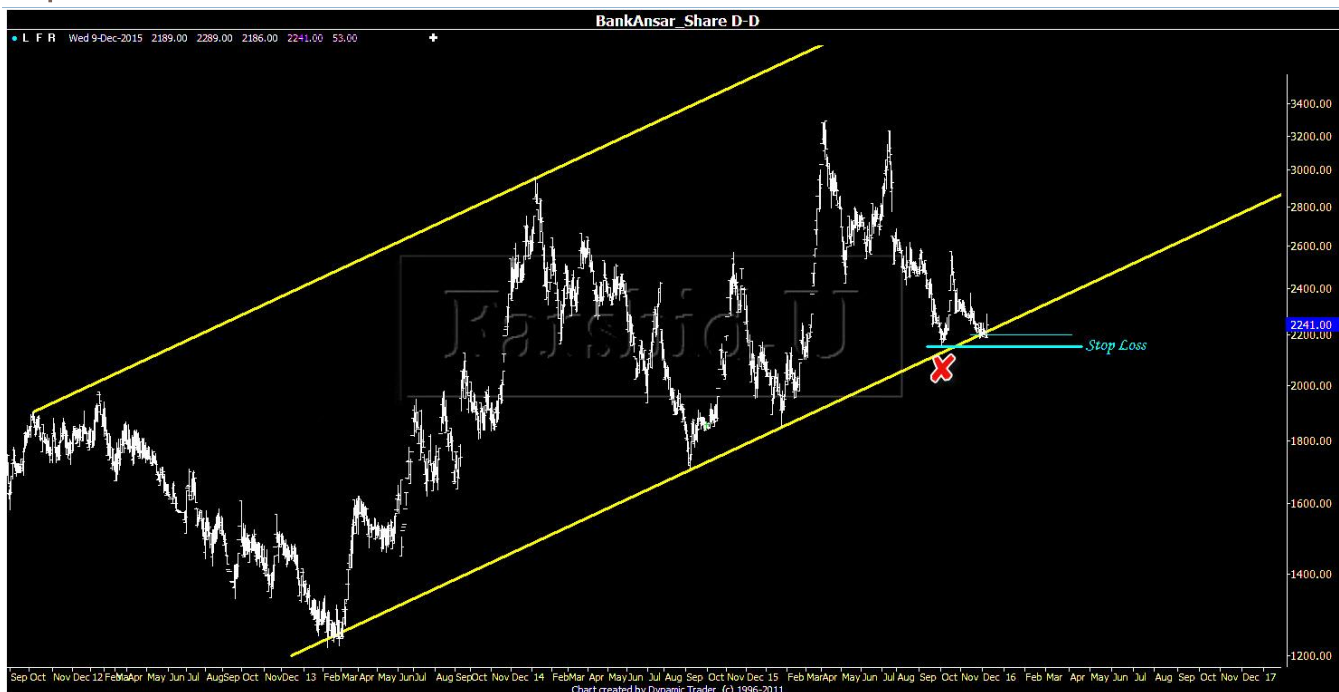
B | حد ضرر بواسطه حمایت

در برخی موارد معامله گر قصد ورود به پوزیشن بر اساس خطوط حمایتی، کانال و یا سطوح قیمتی را دارد. بعنوان مثال:

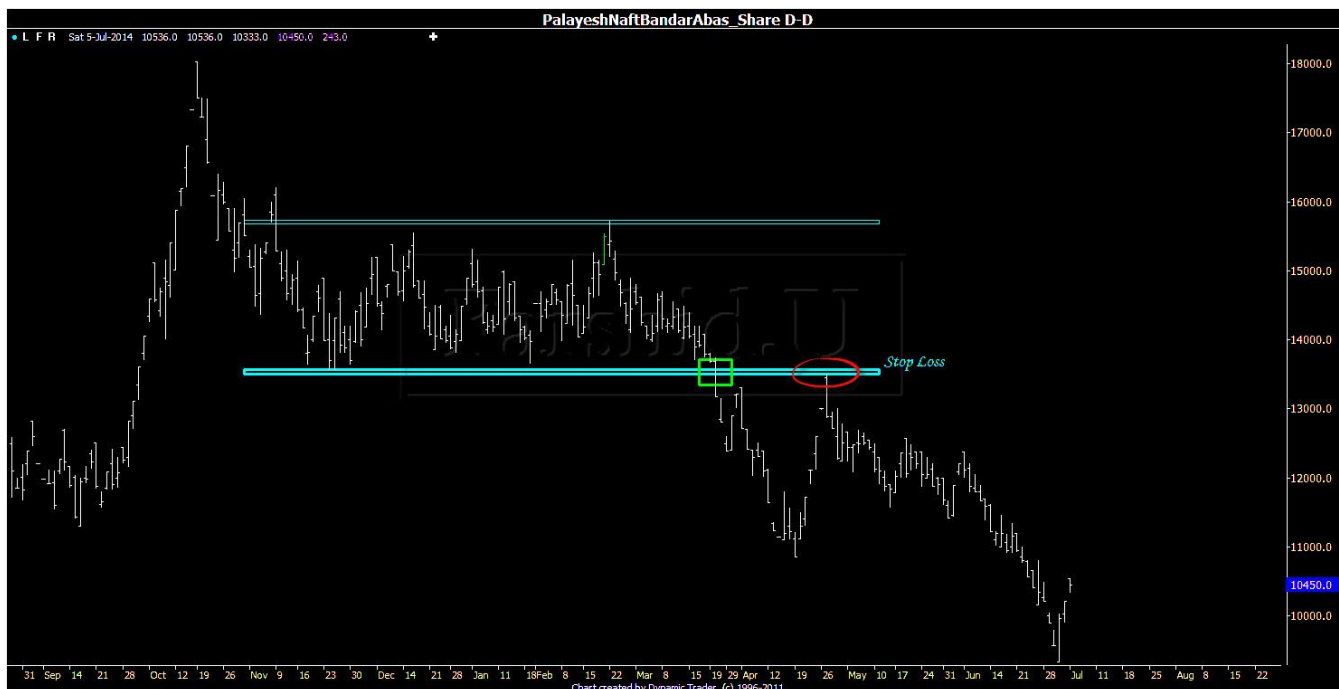


در مثال فوق در صورتیکه قصد ورود به معامله خرید بواسطه حمایت کف کانال را داشته باشیم طبیعتاً شکست خط کانال بعنوان حد ضرر در نظر گرفته خواهد شد. معمولاً شکست خطوط حمایتی و کانال با تثبیت قیمت رسمیت پیدا خواهد کرد به این شکل که وقتی قیمت یک کندل کامل بیرون از کانال تشکیل و بسته شود شکست محسوب شده و حد ضرر فعال می شود.

حد ضرر Stop Loss



در مواردی بشل فوق می توان کف مینور را باشکست کانال همراه کرد و حد ضرر را همزمان تثبیت قیمت بیرون کانال و نفوذ قیمت به کف (ایکس) قرار داد.

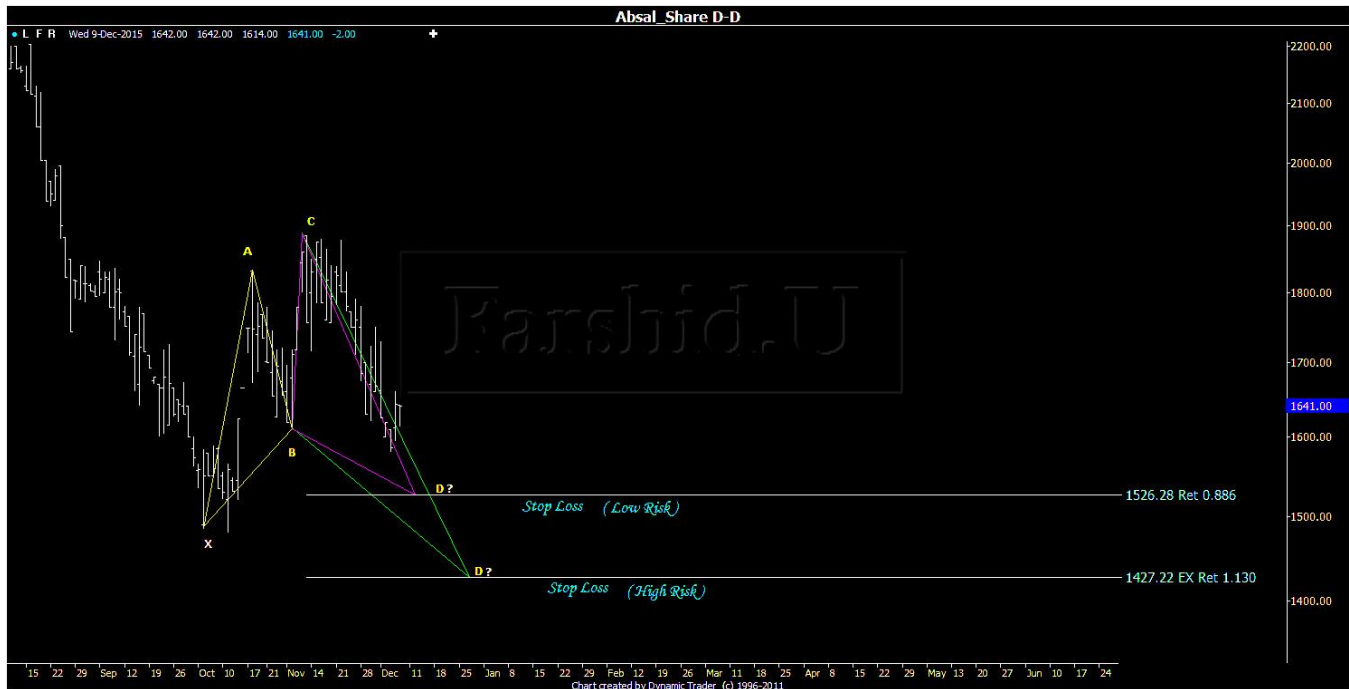


اگر بواسطه اینکه قیمت بشل ساید و بدون روند در محدوده ای مشخص در نوسان است در کف قیمت وارد معامله شدیم طبیعتاً خروج از این محدوده نشانگر تغییر روند و در نتیجه حد ضرر فعال خواهد شد.



موردي را در اين مدل تعيين حد ضرر بايد در نظر گرفت ، اين احتمال وجود دارد كه درست كمي پايينتر از پي ار زد مشخص شده يك منطقه برگشتي ديگر هم وجود داشته باشد.

در اين موارد بسته به ريسك پذيري شخص مي تواند حد ضرر را پايينتر از منطقه برگشتي دوم قرار دهد تا احتمال بستن پوزيشن با ضرر ، كمتر شود ، اما در صورت فعال شدن حد ضرر مقدار سوخت سرمايه بيشتري خواهد بود.



در مثال فوق مي توان شكست پي ار زد شارك با هدف ۸۸ درصد را بعنوان حد ضرر در نظر گرفت و در حالت ذكر شده تا شكست پي ار زد شارك ۱۱۳ درصد در معامله باقي ماند.

"نكته: اگر پي ار زد به درستي شناسايي شده باشد به احتمال بسيار زياد حتي پس از شكست اين ناحيه با پولبك مواجه خواهيم شد كه فرصت خروج بدون ضرر را فراهم خواهد كرد"

D | تعیین حد ضرر درصدی

در مواقعی امکان ورود به معامله بواسطه اخبار یا ارزندگی و یا مواردی از این قبیل وجود دارد ، معمولا معامله گر حد ضرری با میزان زیان مشخص در نظر می گیرد و حاضر نیست بخاطر این معامله بیش از درصدی خاص زیان شناسایی کند.

اکثر اسکالپر ها هم با همین مدل حد ضرر معامله می کنند.

بسته به بازار فارکس یا استاک و یا حتی میزان ریسک پذیری مقدار حد ضرر در این مدل می تواند متفاوت باشد.

E | معامله بر اساس الگوهای شمعی ژاپنی

Candle Stick

اگر معامله مبتنی بر الگوی شمعی انجام می دهیم حد ضرر نیز بر اساس همین کندل ها تعیین می شود

الگوهای شمعی زیادی داریم که بعنوان مثال به شکل زیر توجه فرمایید

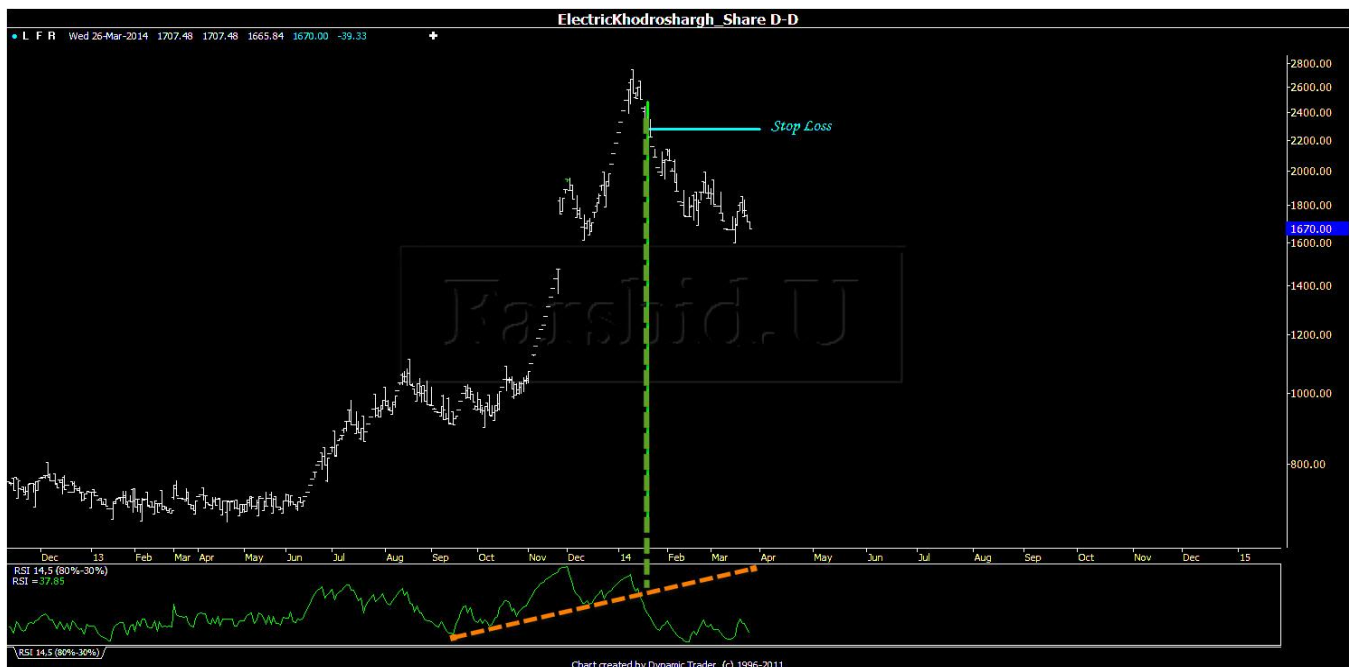


معاملات با سیستم های مختلف دیگر

در دنیای تریدری سیستم های بسیار زیادی تعریف و طرح ریزی شده اند، که برخی بسیار رایج و بسیاری بطور شخصی مورد استفاده قرار می گیرند. در تمامی این سیستم ها قوانینی وجود دارد که در صورت وجود شرایط مناسب (تریگر) سیگنال ورود صادر می شود.

" هرگاه شرطی که بواسطه آن ورود مجاز گشته دیگر وجود نداشته باشد و قوانین نقض شده باشد مانند در پوزیشن توجیه ندارد چراکه تحلیل بی اعتبار شده"

در نمونه زیر خرید و فروش بواسطه اسیلاتور انجام شده و حد ضرر شکست خورد در اسیلاتور در نظر گرفته شده است:

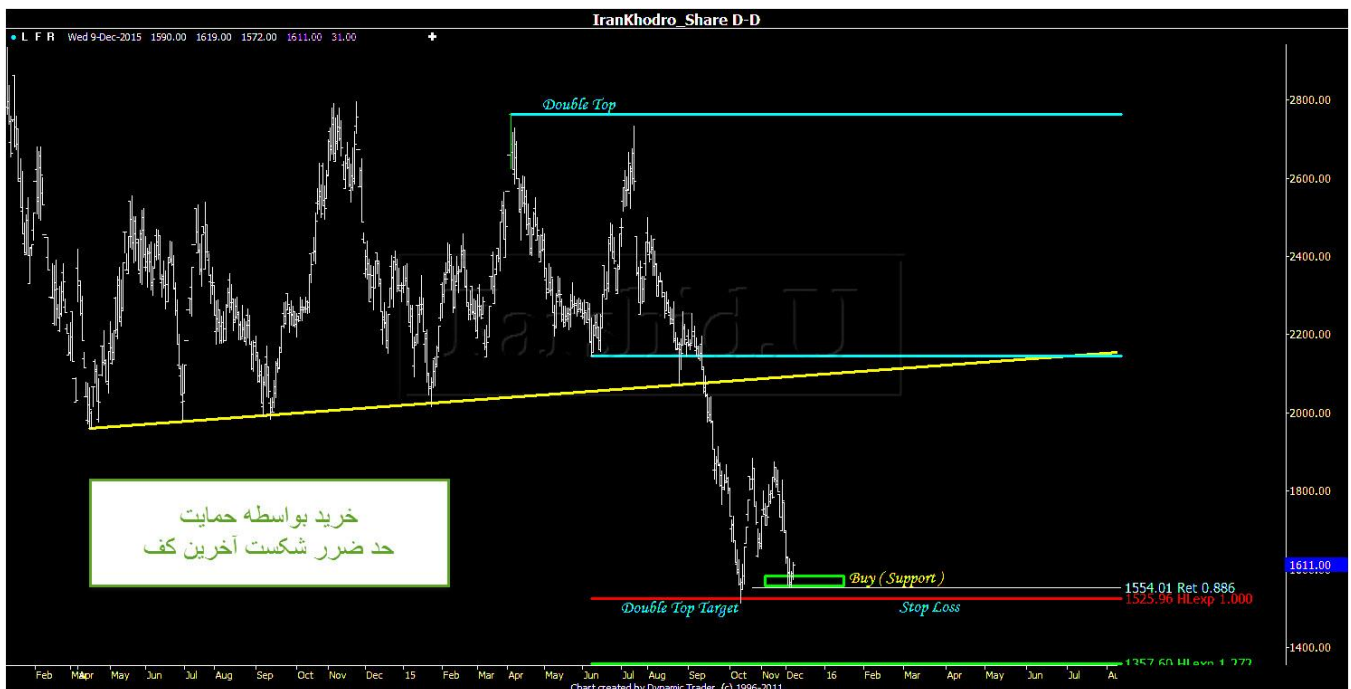


حد ضرر Stop Loss

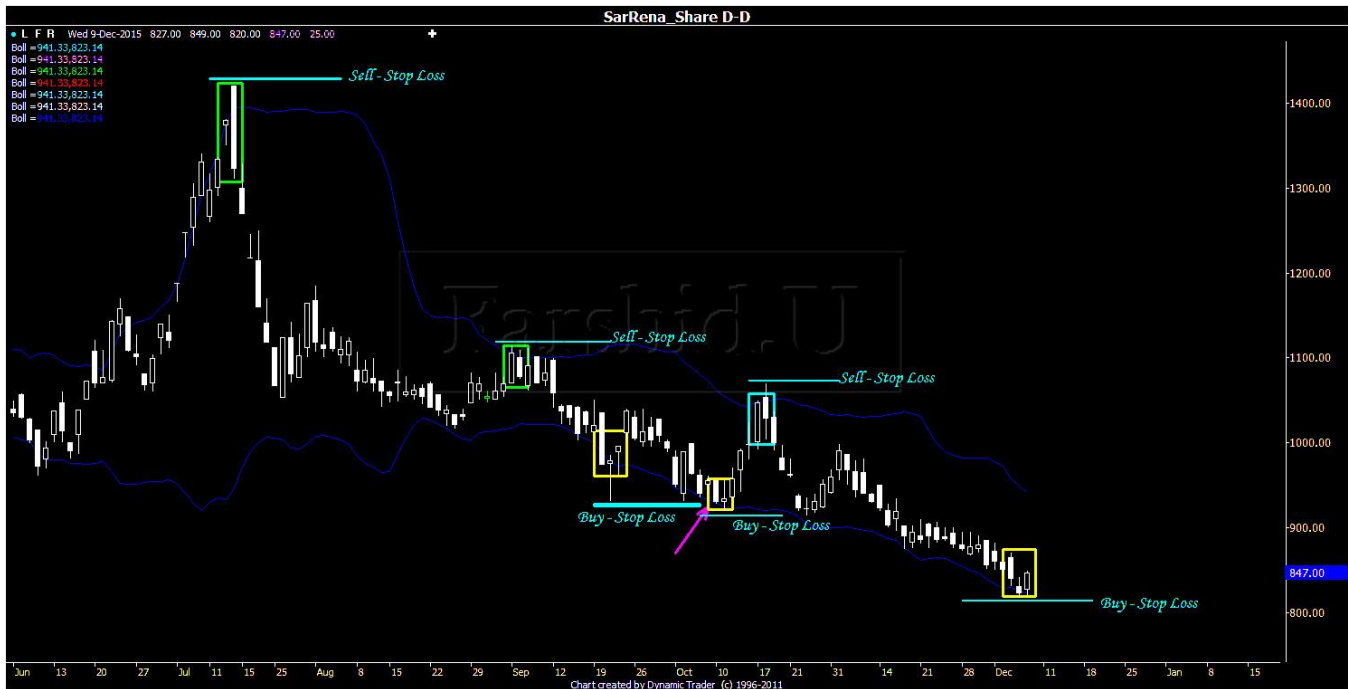


در نمونه فوق معامله بر اساس کراس مووینگها صورت گرفته.

و در مثال زیر فرض بر این است که قیمت هدف نزولی را دیده و روی حمایت با حد ضرر بسیار کوچک می توان وارد معامله خرید شد. حد ضرر شکست آخرین کف در نظر گرفته شده.



نمونه ای دیگر : سیستمی مبتنی بر کندل استیک و بولینگر بند



همیشه به یاد داشته باشیم که قبل از ورود به معامله تمامی احتمالات را در نظر گرفته و با تعیین حد ضرر میزان ضرر احتمالی را برآورد کرده و به اصطلاح پلانی مشخص تدوین کنیم و پس از ورود به پوزیشن " فقط مجری آن پلان " باشیم و به هیچ وجه در میانه راه با تغییر حد ضرر باعث زیان بیشتر نشویم.

فرشید یوسف پور *Farshid.U*

Dec. 2015

Farshidu@gmail.com